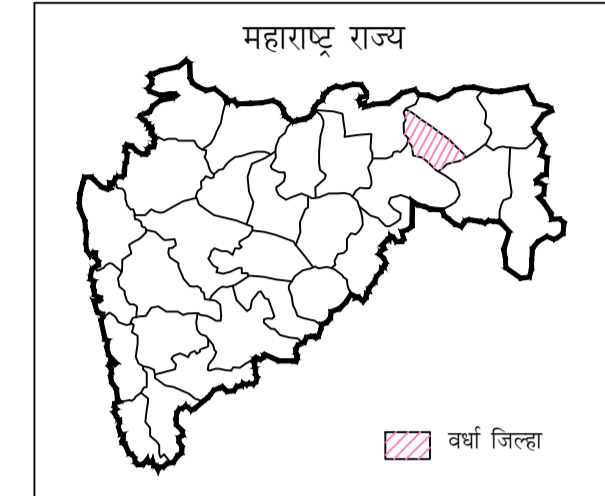


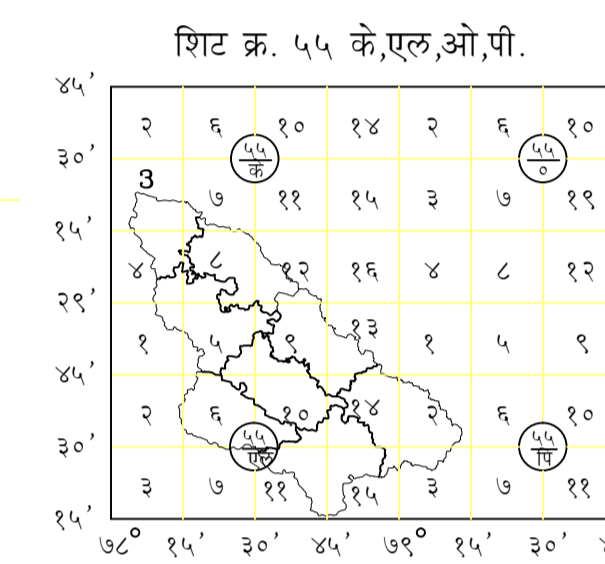
२००९-२०२१
रस्ते विकास योजना
(मध्यावधी पुनर्विलोकन)

जिल्हा-वर्धा

प्रमाण : १:२०००००



स्थल दर्शक सुची



जिल्हा मुख्यालय - वर्धा
जिल्ह्याचे क्षेत्रफळ - ६३०९ चौ.की.मी.
जिल्ह्याचे एकूण लोकसंख्या - १२३६७२६

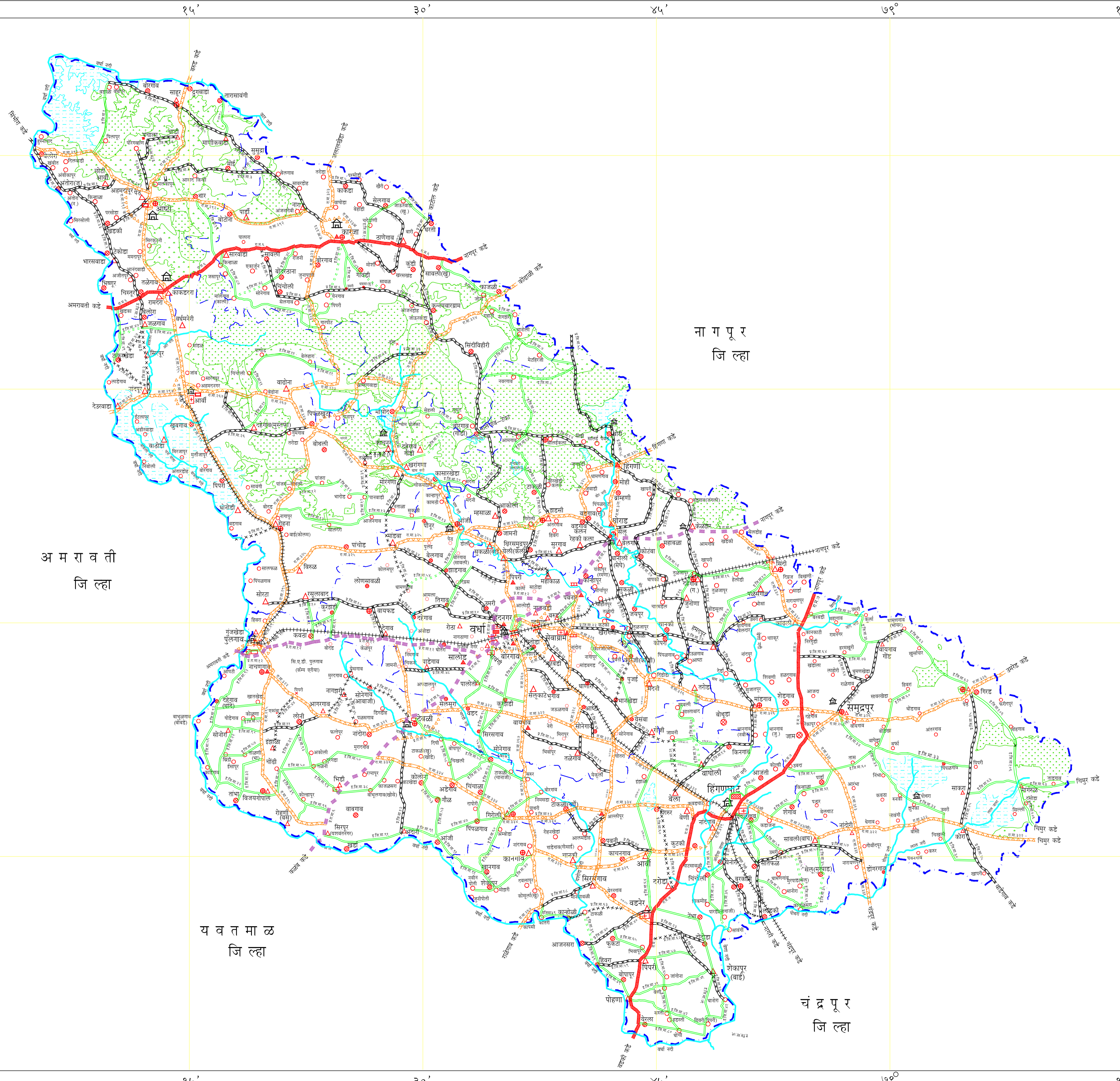
२००१ च्या जनगणने नुसार लोकसंख्या

लोकसंख्या	चिन्ह	एकूण खंडांची संख्या
२) ५०० ते ९९९	○	२८२
३) १००० ते १४९९	⊗	१३५
४) १५०० ते ४९९९	△	९२
५) ५००० ते ९९९९	▲	१५
६) १०,००० ते ४९,९९९	□	०५
७) ५०,००० पेक्षा जास्त	⊠	०२

टिप:- ५०० पेक्षा कमी लोकसंख्या असलेली गावे आणि ग्रामीण मार्ग करिता तालुका नकाशे पहावे

रस्त्याचा दर्जा	चिन्हे		३१.०३.२००९ पर्यंत रस्त्याची अद्वितीयता लक्षात (कि.मी.मध्ये)	प्रस्तावित रस्त्याची लक्षात (कि.मी.मध्ये)	एकूण रस्त्याची लक्षात (कि.मी.मध्ये)
	अद्वितीयता	प्रस्तावित			
१) राष्ट्रीय महामार्ग	—	—	१०८.००	३१.२३	१०८.००
२) प्रमुख राज्यमार्ग	—	—	१०८.६०	४१.६३	१०८.६०
३) राज्यमार्ग	—	—	८१५.३९	२०८.०९	८१५.३९
४) प्रमुख जिल्हामार्ग	—	—	८६७.९२	१६९.२५	८६७.९२
५) इतर जिल्हामार्ग	—	—	११८२.७५	३८६.९२	११८२.७५
६) ग्रामीण मार्ग	—	—

विवरण	चिन्हे
१) तालुका सिमा	—
२) लोह मार्ग	—
३) महत्वाची पर्वटन स्थळे	—
४) प्रमुख नद्या	—
५) विश्राम गृह	—
६) प्राथमिक आरोग्य केंद्र	—
७) ग्रामिण रुग्णालय	—
८) वन क्षेत्र	अ) आरक्षित ब) साधारण
९) बुद्धीय क्षेत्र	—
१०) आर्थिक क्षेत्र	—
११) दूरगम क्षेत्र	—
१२) तालुका-मुख्यालय	—
१३) जिल्हा मुख्यालय	—
१४) अद्वितीयता रेषेचे उद्घाटन पुढे	—
१५) प्रस्तावित रेषेचे उद्घाटन पुढे	—



ना ग पू र
जिल्हा

अ म रा व ती
जिल्हा

य व त मा ळ
जिल्हा

चं द्र पू र
जिल्हा

१५'

३०'

४५'

७९'

१५'

१५'

३०'

४५'

७९'

१५'