

कलम ४ (१) (ख) (सोळा)

जिल्हा परिषद जालना येथील समाज कल्याण विभाग कार्यालयातील शासकीय माहिती अधिकारी / सहाय्यक शासकीय माहिती अधिकारी / अपिलीय प्राधिकारी (तेथील लोक प्राधिकारीच्या कार्यक्षेत्रातील) यांची विस्तृत माहिती प्रकाशित करणे.

अ. शासकीय माहिती अधिकारी.

अनु. क्र.	शासकीय माहिती अधिकार्याचे नाव	पदनाम	कार्यक्षेत्र	पत्ता / फोन	ई-मेल	अपिलीय प्राधिकारी
अ.क्र.	श्री अे डब्ल्यू पिंपरकर	समाज कल्याण निरिक्षक	समाज कल्याण विभाग जिल्हा परिषद जालना	जिल्हा परिषद कार्यालय जालना ०२४८२-	zpjlnaswo@gmail.com	जिल्हा समाज कल्याण अधिकारी, जिल्हा परिषद जालना

ब. सहाय्यक शासकीय माहिती अधिकारी.

अ.क्र.	सहाय्यक शासकीय माहिती अधिकार्याचे नाव	पदनाम	कार्यक्षेत्र	पत्ता / फोन	ई-मेल
१	श्री अे बी देशपांडे	समाज कल्याण निरिक्षक	समाज कल्याण विभाग जिल्हा परिषद जालना	जिल्हा परिषद, कार्यालय जालना ०२४८२-	zpjlnaswo@gmail.com

क. अपिलीय अधिकारी.

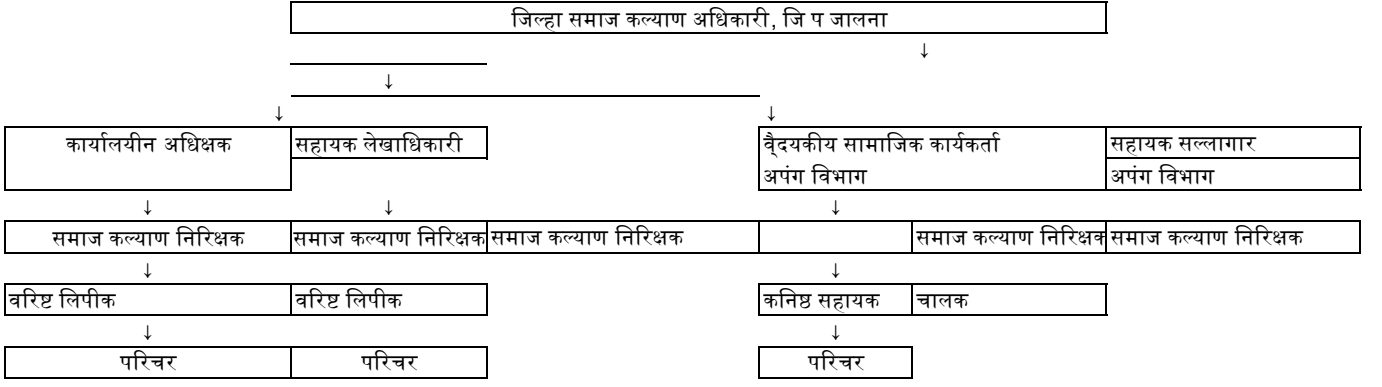
अनु. क्र.	अपिलीय अधिकार्याचे नाव	पदनाम	कार्यक्षेत्र	पत्ता / फोन	ई-मेल	यांच्या अधिनस्त शासकीय माहिती अधिकारी
१	श्री एच पी गुट्टे	जिल्हा समाज कल्याण अधिकारी, जिल्हा परिषद जालना	समाज कल्याण विभाग, जिल्हा परिषद जालना	जिल्हा परिषद, कार्यालय जालना ०२४८२-	zpjlnaswo@gmail.com	समाज कल्याण निरिक्षक

कलम ४ (१) (ख) (एक)

जिल्हा परिषद, जालना येथील सामान्य प्रशासन विभाग कार्यालयातील कार्ये व कर्तव्ये यांचा तपशील.

कार्यालयाचे नाव-	: - समाज कल्याण विभाग, जिल्हा परिषद, जालना.
पत्ता-	: - अंबड रोड, जिल्हा परिषद, जालना.
कार्यालय प्रमुख-	: - जिल्हा समाज कल्याण अधिकारी, जिल्हा परिषद जालना
विभागाचे नाव -	: - समाज कल्याण विभाग, जिल्हा परिषद, जालना.
कोणत्या मंत्रालयातील खात्याच्या अधिनस्त -	: - सामाजिक न्याय व विशेष सहाय्य विभाग, मंत्रालय मुंबई
कार्यक्षेत्र:-	: - स क वि अंतर्गत आस्थापना विषयक कामे, व योजना
भौगोलीक:	: - जिल्हा परिषद अंतर्गत जिल्हा, ग्रामीण स्तरावरील
कार्यान्वरुप -	: - आस्थापना विषयक कामे, विकास व वैयक्तीक योजना राबविणे
विशिष्ट कार्ये -	: - विकास योजना विषयक सर्व विभागावर नियंत्रण
विभागाचे ध्येय / धोरण-	: - स क वि जिल्हा परिषद अंतर्गत कर्मचारी यांचेवर नियंत्रण ठेवून जिल्ह्याचा विकास घडवून आणणे
सर्व संबंधीत कर्मचारी-	: - समाज कल्याण विभाग, जिल्हा परिषद अंतर्गत सर्व कर्मचारी
कार्य	: - शाखा निहाय वाटून दिलेले कर्तव्य पार पाडणे
कामाचे विस्तृत स्वरुप-	: - जिल्हा परिषद अंतर्गत गांवपातळीपर्यंत कर्मचारी यांचेवर नियंत्रण
मालमत्तेचा तपशील-	: - जिल्हा परिषद इमारत
इमारती व जागेचा तपशील	: - जिल्हा परिषदेची स्वतः ची इमारत
उपलब्ध सेवा -	: - दुरध्वनी ०२४८२-२२३००३
संस्थेच्या संरचनात्मक तक्त्यामध्ये कार्यक्षेत्राचे प्रत्येक	: - गाव स्तर - ग्राम पंचायत
स्तरावरचे तपशील	: - तालुका स्तर - पंचायत समिती
	: - जिल्हा स्तर - जिल्हा परिषद
कार्यालयीन वेळा	: - सकाळी ९.४५ ते सायं. ६.१५
साप्ताहिक सुटटी व विशिष्ट सेवेसाठी ठरविलेल्या वेळा :-	: - रविवार, १,२,३, व चौथा शनिवार

कलम ४ (१) (ख) (एक)
समाज कल्याण विभाग , जिल्हा परिषद जालना



कलम ४ (१) (ख) (दोन)
नमुना (ब)

जिल्हा परिषद, जालना येथील समाज कल्याण विभाग कार्यालयातील अधिकारी व कर्मचारी यांच्या अधिकारांचा तपशील.

अ.क्र.	पदनाम	अधिकार आर्थिक	कोणत्या कायद्या/नियम/शासननिर्णय/ परिपत्रकानुसार
१	जिल्हा समाज कल्याण अधिकारी जिल्हा परिषद जालना	कोषागारातून वि.वि रकमा आहरीत करणे	मा.मुख्य कार्यकारी अधिकारी यांचे आदेश क्र.जिपजा/२/प्रशा /८६/५६५८ दि.२८/७/८६

कलम ४ (१) (ख) (दोन)
नमुना (ब)

जिल्हा परिषद, जालना येथील समाज कल्याण विभाग कार्यालयातील अधिकारी व कर्मचारी यांच्या कर्तव्यांचा तपशील.

अनु. क्र.	पदनाम	कर्तव्ये	कोणत्या कायद्या / नियम / शासननिर्णय /परिपत्रका नुसार
१)	जिल्हा समाज कल्याण अधिकारी जिल्हा परिषद जालना	प्रशासनातील सर्व सामान्य बाबी हाताळणे	जिल्हा परिषद व पंचायत समिती अधिनियम १९६१

कलम ४ (१) (ख) (दोन)
नमुना (ब)

जिल्हा परिषद, जालना येथील सामान्य प्रशासन विभाग कार्यालयातील कर्मचारी यांच्या कर्तव्यांचा तपशील.

अनु. क्र.	पदनाम	कर्तव्ये	कोणत्या कायद्या/ नियम/शासननिर्णय
१	कक्ष अधिकारी	कार्यालयीन कामकाज व्यवस्थापन बाबत देखरेख करणे, अंतर्गत कर्मचा-यांचे कामकाजावर नियंत्रण ठेवणे त्रिविध विभागांतर्गत अस्थापना प्रकरणाची संचिका शासन निर्णयाप्रमाणे सादर करणे. व मासिक बैठकीचा अहवाल वरिष्ठ कार्यालयाकडे सादर करणे.मा.आयुक्त तपासणी अहवाल परिच्छेद	शासनाने वेळोवेळी निर्गमित केलेल्या शासन निर्णय / परिपत्रकानुसार
२	सहायक लेखाधिकारी	कार्यालयातील आर्थिक कामकाजावर नियंत्रण ठेवणे,संचिकेवर अभिप्राय नोंदविणे,लेखा आक्षेप निकाली काढणे, अभिप्राय सादर करणे.	
३	समाज कल्याण निरिक्षक	विकास योजना, शिष्यवृत्ती योजना, राबविणे, कार्यविवरण ठेवणे, व वरिष्ठाचे आदेशान्वये सोपविलेली कामे पार पाडणे	
३	वरिष्ठ सहाय्यक	वरिष्ठ अधिका-यांनी कार्यालयीन आदेशाव्दारे नियत केलेल्या कामकाजाचे निपटारा करणे.	
४	कनिष्ठ सहाय्यक	कार्यविवरण नोंदवही अद्यावत ठेवणे, वरिष्ठाच्या आदेशाप्रमाणे सांगितलेली कामे पार पाडणे.	
५	वाहन चालक	कार्यालयीन वाहन चालविणे.	
६	शिपाई	वरिष्ठाच्या आदेशानुसार साफसफाई टपाल वाटप / संचिका ने आण करणे,इत्यादी तसेच वेळोवेळी सोपविण्यात आलेली कामे करणे.	

विवरण पत्र
शासकीय अधिकारी / कर्मचारी बाबतची माहिती.
जिल्हा परिषद, जालना.
कलम ४(१) (ख) (नऊ)

अ.क्र.	अधिकारी/कर्मचा-याचे नाव	पदनाम	कर्मचारी यांचा गट	रुजू दिनांक	दुरध्वनी/ फॅक्स क्रमांक	एकूण पगार
१	२	३	४	५	६	८
१	श्री एच पी गुट्टे (प्रभारी)	जिल्हा समाज कल्याण अधिकारी	अ	०६-०८-२०१८	(०२४८२) २२३००३	अति पदभार
२	रिक्त पद	कार्यालयीन अधिक्षक	क	-	(०२४८२) २२३००३	०
३	श्री एम एन कुरेशी	सहायक लेखाधिकारी	क	1/6/20218	(०२४८२) २२३००३	-
४	श्री पी ई गांयकवाड	वैदयकीय सामाजिक कार्यकर्ता	क	१७-१०-२०१७	(०२४८२) २२३००३	६२०००
५	रिक्त पद	सहायक सल्लागार	क	-	-	
६	श्री अे डब्ल्यू पिंपरकर	समाज कल्याण निरिक्षक	क	२८-०७-२०१५	(०२४८२) २२३००३	४८४९०
७	श्री अे बी देशपांडे	समाज कल्याण निरिक्षक	क	१२-१२-२०१६	(०२४८२) २२३००३	५७७३०
८	रिक्त पद	समाज कल्याण निरिक्षक	क		-	
९	रिक्त पद	समाज कल्याण निरिक्षक	क		-	
१०	रिक्त पद	समाज कल्याण निरिक्षक	क		-	
११	श्री एफ एम शेख	वरिष्ठ लिपीक	क	२३-०६-२०१७	(०२४८२) २२३००३	४१७०१
१२	श्रीमती व्ही आर कापडगिस	वरिष्ठ लिपीक	क	१७-०७-२०१५	(०२४८२) २२३००३	३४१६६
१३	रिक्त पद	कनिष्ठ लिपीक	क	-	-	
१४	रिक्त पद	चालक	क	-	-	
१५	श्रीमती पी डी शिंदे	शिपाई	ड	31-10-1998	-	३३३९४
१६	रिक्त पद	शिपाई	ड	-	-	
१७	रिक्त पद	शिपाई	ड	-	-	
					-	

कलम ४ (१) (ख) (दहा)

जिल्हा परिषद, जालना येथील सामान्य प्रशासन विभाग कार्यालयाच्या अधिकारी व कर्मचा-यांची वेतनाची विस्तृत माहिती प्रकाशित करणे बाबत.

अ.क्र.	वर्ग	पदनाम	वेतन रुपरेषा	नियमित (महागाई भत्ता घरभाडे भत्ता)	प्रसंगा नुसार (जसे प्रवास भत्ता)	विशेष (जसे प्रकल्प भत्ता प्रशिक्षण भत्ता)
१	वर्ग १	जिल्हा समाज कल्याण अधिकारी, जि प जालना	9300-34800 ग्रेड 5000	शासन नियमानुसार	शासन नियमानुसार	शासन नियमानुसार
२	वर्ग ३	कार्यालयीन अधिक्षक	9300-34800- ग्रेड पे 4300	वरील प्रमाणे	वरील प्रमाणे	वरील प्रमाणे
३	वर्ग ३	सहायक लेखाधिकारी	9300-34800 ग्रेडपे 4300	वरील प्रमाणे	वरील प्रमाणे	वरील प्रमाणे
४	वर्ग ३	वैदयकीय सामाजिक कार्यकर्ता	9300-34800 ग्रेड पे 4300	वरील प्रमाणे	वरील प्रमाणे	वरील प्रमाणे
५	वर्ग ३	सहायक सल्लागार	9300-34800 ग्रेड पे 4200	वरील प्रमाणे	वरील प्रमाणे	वरील प्रमाणे
६	वर्ग ३	समाज कल्याण निरिक्षक	9300-34800 ग्रेड पे 4200	वरील प्रमाणे	वरील प्रमाणे	वरील प्रमाणे
७	वर्ग ३	वरिष्ठ लिपीक	5200-20200 ग्रेड पे 2400	वरील प्रमाणे	वरील प्रमाणे	वरील प्रमाणे
८	वर्ग ३	वरिष्ठ लिपीक	5200-20200 ग्रेड पे 2400	वरील प्रमाणे	वरील प्रमाणे	वरील प्रमाणे
९	वर्ग ३	कनिष्ठ लिपीक	5200-20200 ग्रेड पे 1900	वरील प्रमाणे	वरील प्रमाणे	वरील प्रमाणे
१०	वर्ग ३	चालक	5200-20200 ग्रेड पे 1900	वरील प्रमाणे	वरील प्रमाणे	वरील प्रमाणे
११	वर्ग ४	शिपाई	4440-7440 ग्रेड पे 1300/1600	वरील प्रमाणे	वरील प्रमाणे	वरील प्रमाणे

कलम ४ (१) (ख) (अकरा)

जिल्हा परिषद, जालना येथील सामान्य प्रशासन विभाग कार्यालयाचे मंजूर अंदाजपत्रक व खर्चाचा तपशील याची विस्तृत माहिती प्रकाशित करणे.

अंदाजपत्रकाचा प्रतीचे प्रकाशन.

अनुदानाच्या वितरणाच्या प्रतीचे प्रकाशन.

सन २०१९-२०

अ.क्र.	अंदाजपत्रकीय शिर्षांचे वर्णन	अनुदान लाखात	नियोजित वापर (क्षेत्र व कामाचा तपशील)	अधिक अनुदान अपेक्षित असल्यास रुपयात	अभिप्राय
१	२२२५-डी-०५५-०१ वेतन	०	जिल्हा स्तर		पद रिक्त
२	२२२५-डी-०५५-११ प्रवास	४०००	जिल्हा स्तर		
३	२२२५-०१३६-०१ वेतन	२९.००	जिल्हा स्तर		
४	२२२५-०१३६- वेतनेतर	०.७८	जिल्हा स्तर		
५	२२३५-२९५-८-०१ वेतन	६.२२	जिल्हा स्तर		
६	२२३५-२९५-८- वेतनेतर	०.६४	जिल्हा स्तर	०	
७	२२२५-ई-५८१ एससीपी योजना-१ ने ९ योजना	२५५१.५०	जालना जिल्हा	०	
८	२२२५-३०३७-३१	०	जालना जिल्हा	०	
९	२२२५-२४६२-३१	६.००	जालना जिल्हा	०	
१०	२२२५-३३७८-३१	०	जालना जिल्हा	०	
११	२२२५-डी-६५४	४२.००	जालना जिल्हा	०	
१२	२२२५-३०४६-३१/३४	०	जालना जिल्हा	०	
१३	२२२५-०८८९-३१	०	जालना जिल्हा		
१४	२२२५-०५३९-३१	१५५.००	जालना जिल्हा		
१५	२२२५-३१०८-३१	०	जालना जिल्हा		
१६	२२२५-१२८६-३१/३४	०	जालना जिल्हा		
१७	२२२५-५-०११-३१/३४	०	जालना जिल्हा		
१८	२२२५-६९८२-३४	४१.००	जालना जिल्हा		
१९	२२३५-२६८२-	१४४.९५	जालना जिल्हा		
२०	२२३५-२६९१-	१०७.८६	जालना जिल्हा		
२१	२२३५-२७२४	२९६.२७	जालना जिल्हा		
२२	२२३५-२७१५	१८३.८०	जालना जिल्हा		
२३	२२३५-२७३३	०	जालना जिल्हा		
२४	२२३५-२७४२	१.४०	जालना जिल्हा		
२५	२२३५-२७७१	१०.६३	जालना जिल्हा		
२६	२२३५-५४८८	५.५०	जालना जिल्हा		
२७	२२०५-	०	जालना जिल्हा		
२८	२२३५-२८१३	०	जालना जिल्हा	०	

कलम ४ (१) (ख) (पाच)
लोकशाही दिन/कामाशी संबधीत कार्यालयीन आदेश/धोरणात्मक परिपत्रके

अ क्र	विषय	क्रमांक व तारीख
१	अनुसूचित जाती व नवबौद्ध घटकांच्या वस्तींचा विकास करणे	शा नि एससीडब्ल्यू 1074/58/ दि 14 जून 1974 व 14/11/2008 व शा नि 5/12/2011
२	सफाई उद्योगातील पालकांच्या मूलांना मॅट्रीकपूर्व शिष्यवृत्ती देणे केद्र +राज्य	शा नि व परिपत्रक /अव्यशि 2/ *क्र 4 /दि 7/6/2000
३	मॅट्रीकपूर्व मागासवर्ग विद्यार्थ्यांना शिक्षण फी परिक्षा फी प्रदाने	शा नि दि
४	मॅट्रीकपूर्व मागासवर्ग विद्यार्थ्यांना गुणवत्ता शिष्यवृत्ती	शा नि इवीसी 2003/प्रक्र466/ मावक2 दि 9/2/2007
५	इ 9 ते 10 मधील अनु जातीचे विद्यार्थ्यांना भारत सरकार मॅट्रीकपूर्व शिष्यवृत्ती	शा नि दि 2010
६	आंतरजातीय विवाहीत दाम्यांना विवाहप्रोत्साहपर अनुदान केद्र +राज्य	आजावि/2007/प्रक्र117/मावक /दि 7/2/2010
७	अैदयोगीक प्रशिक्षण संस्थेचे विद्यार्थ्यांना विदयावेतन देणे	शा नि अनुसार
८	मागासवर्गीय मूलींना सावित्रीबाई फुले शिष्यवृत्ती प्रदान करणे	म शा स क सां का इवीसी2003/ 417/ दि 31/3/2005
९	मागासवर्गीय अनुदानीत वसतिगृहाकरीता स्वयंसेवी संस्थेस अर्थसहाय देणे	शा नि स क सा का 16/3/1998
१०	वृद्ध कलाकार , कलावंत साहित्यिकांना मानधन देणे	शानि वृकमा/2012/प्रक्र 117/दि 7/2/2014
११	अंध , मूकबधीर , अस्थिव्यंग , मतीमंद प्रवर्गाचे अनुदानीत शाळाकरीता स्वयंसेवी संस्थेस सहाय देणे	शा नि अपंग/ कल्याण/दि
१२	शारिरिकदृष्टया अपंग विद्यार्थ्यांना शालांतपूर्व शिष्यवृत्ती देणे	शा नि अपंग/ दि
१३	शारिरिकदृष्टया अपंगाना लघूउद्योगासाठी बिजभांडवल अनुदान देणे	शा नि अपंग/ दि
१४	दिव्यांग/अव्यंग व्यक्तींचे विवाहास प्रोत्साहनपर अनुदान देणे	शा नि क्र अंकपा/१०९५/प्रक्र३४/ अ/आठ दिनांक २४ सप्टे १००६
१५	शारिरिकदृष्टया अपंगाना बस भाडे सवलतीकरीता ओळखपत्र देणे	क्र अंकपा/१०९६/प्र क्र /१३४१/१५ दिनांक ४ डिसे ९६
१६	अंमलीपदार्थ सेवन विरोधी मोहीम राबविणे , व्यसनाधिन व्यक्तींचे पुनर्वसनाकरीता संस्थेस सहाय	शा नि क्र अंकपा/१०९६/प्र क्र ६७/९६/आठ दिनांक २० डिसे १९९६
४७	७३ व्या घटना दुरुस्तीनुसार अधिकाराचे विकेद्रीकरण ,राज्य शासनाच्या योजना जिल्हापरिषदेकडे हस्तांतरीत करणे	शा नि मराप्र/१००१/४१२/साशि-५/ दिनांक ७ ऑगस्ट २००३
४८	लोकशाही दिन व मुख्यालय दिन कार्यक्रमाची अंमलबजावणी	शासन निर्णय क्र वसुधा/१०९९/सीआर/ २३/९९ दिनांक २१ सप्टे १९९९
४९	लोकशाही दिनाची अंमलबजावणी जिल्हा पालक सचिवाची नेमणूक	म.शा.सा.प्र.वि. क्र प्रसुधा/१०९९/सीआर/ ३५/९९ दिनांक १५/९/९९
५०	लोकशाही दिन व मुख्यालय दिन कार्यक्रमाची अंमलबजावणी	शासननिर्णयक्रवसुधा/१०९९/सीआर २३/९९-१८-अ दिनांक १२ सप्टे ९९
५१	लोकशाही दिनाची अंमलबजावणी जिल्हा पालक सचिवाची नेमणूक	शासननिर्णयक्रवसुधा/१०९९/सीआर २३/९९-१८-अ दिनांक १२ सप्टे ९९
५२	मंत्रालय लोकशाही दिन प्राप्त तक्रारीवर कार्यवाही करणे बाबत	म.शा साप्रवि क्र मलोदी/१००२/प्र क्र ७० दिनांक १६ सप्टे २००३
५३	विभागीय स्तरावरिल लोकशाही दिन कार्यक्रमाची अंमलबजावणी	म.शा साप्रवि क्र मलोदी/१००२/प्र क्र ०२/१८अ/ दिनांक २४ डिसे २००३
५४	लोकशाही दिन अमलबजावणी जिल्हा पालक सचिवाची नेमणूक	म.शा साप्रवि क्र मलोदी/१००३/प्र क्र ३१/१८अ/०३/ दिनांक १९ सप्टे २००४
५५	मंत्रालय लोकशाही दिन कार्यक्रमाची अंमलबजावणी	म.शा साप्रवि क्र लोदिन/१००३/ १८ अ दिनांक १९ सप्टे २००४
५६	निनावी व खोटया सहिने शासनाकडे कडे आलेल्या अर्जावरिल कार्यवाही	म.शा साप्रवि/१०९८/५८/प्र क्र-५/१८/दिनांक ३/७/०५
५७	भ्रष्टाचारामध्ये गुतलेल्या जिल्हा परिषदेतील कर्मचारी यांच्या विरुद्ध करावयाच्या कार्यवाही बाबत	ग्रा.वि.व जलंधरण यांचे शा नि क्र डीइएन/ १०९८/प्र क्र २/१८/दिनांक १६/१०/९८
५९	शासकिय कर्मचारी /अधिका-याविरुद्ध तक्रार झाल्यास त्यावर करावयाची कार्यवाही	म.शा साप्रवि/संकीर्ण/१०९८/प्र क्र/५/९९/दि.२
६०	विभागीय व जिल्हास्तरीय भ्रष्टाचार निमुलन समितीवर लाचलुचपत प्रतिबंध विभागातील अधिका-याची सदस्य	म.शा साप्र/प्र क्र भ्रष्टनि/२०००/प्र क्र ३६/२०००/११
६१	जिल्हा भ्रष्टाचार निर्मुलन समिती पुर्नरचना	म.शा साप्रवि क्र भ्रष्टानि/२००१/प्र क्र /७/११-अ दिनांक ३/११/०१

कलम ४(ख) (चौदा)

समाज कल्याण विभाग शाखा क्र. १/१० कार्यालयातील इलेक्ट्रॉनिक स्वरूपात साठविलेली माहिती प्रकाशित करणे. चालू वर्षाकरिता

अ क्र	दस्तऐवजाचा प्रकार	विषय	कोणत्या इलेक्ट्रॉनिक नमून्यात	माहिती मिळविण्याची पध्दती	जबाबदार व्यक्ती
१	अ वर्गीय	अनुकंपा जेष्ठता यादी		संगणकाव्दारे	संबंधित स क नि वरिष्ठ लिपीक / कनिष्ठ लिपीक
२	ब वर्गीय	विभागीय लोकशाही दिन प्रकरणे		संगणकाव्दारे	
३	ब वर्गीय	जिल्हास्तरीय लोकशाही दिन प्रकरणे		संगणकाव्दारे	
४	ब वर्गीय	पंचायत प्रशासन दिवसाची प्रकरणे		संगणकाव्दारे	
५		वरिल बाबीचा सर्व पत्र व्यवहार		संगणकाव्दारे	

कलम ४(१)(ख) (सहा)
समाज कल्याण विभाग येथील कार्यालयामध्ये दस्ताऐवजाची वर्गवारी

अ	कायमस्वरुपी
ब	३० वर्षासाठी
क	दहा वर्षासाठी
क १	०५ वर्षासाठी
ड	निकाली निघेपर्यंत

कलम ४ (१) (ख) (आठ)
नमुना (अ)

जालना जिल्हा परिषद येथील समाज कल्याण विभाग कार्यालयाच्या समितीची यादी प्रकाशीत करणे.

अनु. क्र.	समितीचे नाव	समितीचे सदस्य	समितीचे उद्दीष्ट	किती वेळा घेण्यात येते	सभा जनसामान्यासाठी खुली आहे किंवा नाही	सभेचा कार्यवृत्तांत (उपलब्ध)
१	समाज कल्याण विषय समिती जि प जालना	१२	समितीस ठरवून दिलेले अधिकार नुसार मान्यता देणे	मासिक बैठक मागील झालेल्या बैठकीपासून एक महिन्याचे आत	नाही	सभेचा कार्यवृत्तांत पुढील सभेत मान्यता घेतल्यानंतर उपलब्ध

कलम ४ (१) (ख) (आठ)
नमुना (ब)

जालना जिल्हा परिषद येथील समाज कल्याण विभाग कार्यालयाच्या अधिसभांची यादी प्रकाशीत करणे.

अनु. क्र.	अधिसभेचे नाव	सभेचे सदस्य	सभेचे उद्दीष्ट	किती वेळा घेण्यात येते	सभा जनसामान्यासाठी खुली आहे किंवा नाही	सभेचा कार्यवृत्तांत (उपलब्ध)
लागू नाही.						

कलम ४ (१) (ख) (आठ)
नमुना (क)

जालना जिल्हा परिषद येथील समाज कल्याण विभाग कार्यालयाच्या परिषदांची यादी प्रकाशीत करणे.

अनु. क्र.	समितीचे नाव	समितीचे सदस्य	समितीचे उद्दीष्ट	किती वेळा घेण्यात येते	सभा जनसामान्यासाठी खुली आहे किंवा नाही	सभेचा कार्यवृत्तांत (उपलब्ध)
१	समाज कल्याण समिती जिल्हा परिषद जालना	१२	जिल्हयाचा विकास घडवून आणणे	मासिक	नाही	कार्यवृत्तांतास सभेची मान्यता प्राप्त झाल्यास उपलब्ध

कलम ४(१) (ख) (सतरा)

सामान्य प्रशासन विभाग, जिल्हा परिषद जालना
वार्षिक प्रशासन अहवाल सन २०१९-२० दर करणे बाबत.

महाराष्ट्र जिल्हा परिषद पंचायत समिती अधिनियम १९६१ चे कलम १४२ (४) व कलम २७४ (२) व महाराष्ट्र जिल्हा परिषद पंचायत समित्या (वार्षिक प्रशासन अहवाल) अधिनियम १९६४ मधील तरतुदीनुसार जिल्हा परिषद जालना यांनी वार्षिक प्रशासन अहवाल जाहिर प्रगटन करून या कार्यालयाचे पत्र क्रं.जिपजा/साप्रवि/०८/१७६८/दि. २०/११/२०१८ नुसार अधिसूचना निर्गमित केले.						
--	--	--	--	--	--	--

जिल्हा समाज कल्याण अधिकारी,
जिल्हा परिषद जालना