

ಕರ್ನಾಟಕ ಸರ್ಕಾರ

**ಶಿಶು ಅಭಿವೃದ್ಧಿ ಯೋಜನೆ, ರಾಣೇಬೆನ್ನೂರು
ಮಹಿಳಾ ಮತ್ತು ಮಕ್ಕಳ ಅಭಿವೃದ್ಧಿ ಇಲಾಖೆ**

**ಮಾಹಿತಿ ಹಕ್ಕು ಅಧಿನಿಯಮ ಸೆಕ್ಷನ್ 2005 4 (1) (ಎ)
ರನ್ವಯ 2012-13 ನೇ ಸಾಲಿನ
ದಸ್ತಾವೇಜುಗಳ ವಿವರ**

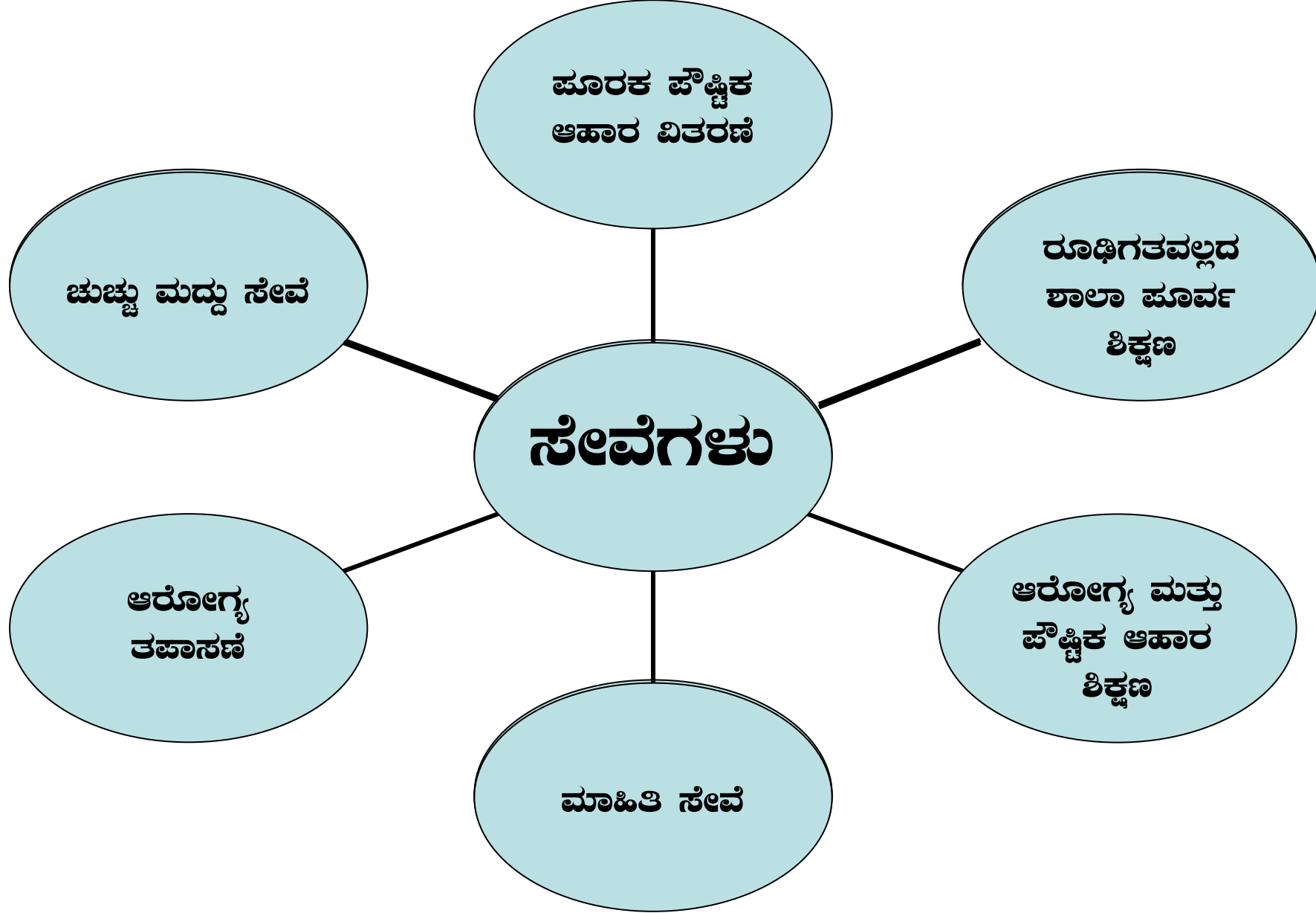
ಶಿಶು ಅಭಿವೃದ್ಧಿ ಯೋಜನಾಧಿಕಾರಿಗಳು
ಮಹಿಳಾ ಮತ್ತು ಮಕ್ಕಳ ಅಭಿವೃದ್ಧಿ ಇಲಾಖೆ
ರಾಣೇಬೆನ್ನೂರು, ಜಿ||ಹಾವೇರಿ

ಮಹಿಳಾ ಮತ್ತು ಮಕ್ಕಳ ಅಭಿವೃದ್ಧಿ ಇಲಾಖೆ
ಶಿಶು ಅಭಿವೃದ್ಧಿ ಯೋಜನೆ, ರಾಣೇಬೆನ್ನೂರು, ಜಿ||ಹಾವೇರಿ

ಸೆಕ್ಷನ್ 4 (1) (ಎ) 2012-13

Sl. No.	Name of the Public Authority	Date of Publication of 4(1) (A) information on the website	Date of subsequent updation of 4(1) (A) information on the website	Website address	Remarks.
1	2	3	4	5	6
1	ಸಂಪರ್ಕ ಅಧಿಕಾರಿಗಳು ಶ್ರೀ.ಅನಿಲ್‌ಕುಮಾರ್.ಟಿ.ಸೂರ್ವೆ	-	-	www.haveri.nic.in Child Development Project Office, Dep. Of Women Child Development, Stree Shakti Bhavana, Behind Banashankari Kalyana Mantapa, Banashankari Nagar, Ranebennur-581115	
2	ಸಕ್ಷಮ ಅಧಿಕಾರಿಗಳು ಶ್ರೀಮತಿ.ಸುನಂದಾ.ಬಿ. ಅಯ್ಯನಗೌಡ,	-	-	www.haveri.nic.in Child Development Project Office, Dep. Of Women Child Development, Stree Shakti Bhavana, Behind Banashankari Kalyana Mantapa, Banashankari Nagar, Ranebennur-581115	
3	ಸಕ್ಷಮ ಮೇಲ್ಮನವಿ ಪ್ರಾಧಿಕಾರ ಶ್ರೀಮತಿ.ಚೆನ್ನಮ್ಮ ಹೊಳಿಹೊಸೂರು	-	-	www.haveri.nic.in Deputy Director, Dep. Of Women Child Development, D.C. Office, Devagiri, HAVERI-581110	
4	ಶ್ರೀ.ಗುರುಮಿತ್ ಸಿಂಗ್, ಸಕ್ಷಮ ಮೇಲ್ಮನವಿ ಪ್ರಾಧಿಕಾರ ನಿರ್ದೇಶಕರು, ಮಮಅಇ ಬೆಂಗಳೂರು	-	-	www.haveri.nic.in Deputy Director, Dep. Of Women Child Development, BANGALORE-560001.	

ಶಿಶು ಅಭಿವೃದ್ಧಿ ಯೋಜನೆ, ಮಹಿಳಾ ಮತ್ತು ಮಕ್ಕಳ ಅಭಿವೃದ್ಧಿ ಇಲಾಖೆಯ ಸೇವೆಗಳು :



ಶಿಶು ಅಭಿವೃದ್ಧಿ ಯೋಜನೆ, ಮಹಿಳಾ ಮತ್ತು ಮಕ್ಕಳ ಅಭಿವೃದ್ಧಿ ಇಲಾಖೆಯು ಒಳಗೊಂಡಿರುವ ಯೋಜನೆಗಳು :

- 1) ಭಾಷ್ಯಲಕ್ಷ್ಮೀ ಯೋಜನೆ
- 2) ಕಿಶೋರಿ ಶಕ್ತಿ ಯೋಜನೆ
- 3) ಸ್ತ್ರೀಶಕ್ತಿ ಯೋಜನೆ
- 4) ಉದ್ಯೋಗಿಣಿ ಯೋಜನೆ
- 5) ಮಾಜಿ ದೇವದಾಸಿ ಮಾತಾಪ್ನ ಯೋಜನೆ
- 6) ಬಾಲ ಸಂರಕ್ಷಣೆ ಯೋಜನೆ
- 7) ಬಾಲ್ಯ ವಿವಾಹ ನಿಷೇಧ ಕಾಯ್ದೆ
- 8) ಕೌಟುಂಬಿಕ ದೌರ್ಜನ್ಯ ಕಾಯ್ದೆ
- 9) ಬಾಲ ಕಾರ್ಮಿಕರ ತಡೆ ಕಾಯ್ದೆ

**ಮಹಿಳಾ ಮತ್ತು ಮಕ್ಕಳ ಅಭಿವೃದ್ಧಿ ಇಲಾಖೆ, ಶಿಶು ಅಭಿವೃದ್ಧಿ ಯೋಜನೆ, ರಾಣೀಬೆನ್ನೂರು ಅನುಷ್ಠಾನಗೋಳಿಸುತ್ತಿರುವ
ನೇವೆಗಳು & ಯೋಜನೆಗಳಿಗೆ ಸಂಬಂಧಿಸಿದ ಕಡತಗಳ ಮಾಹಿತಿ**

ಭಾಗ -1

1. ಯೋಜನೆಯ ಆಡಳಿತ ವ್ಯವಸ್ಥೆಗೆ ಸಂಬಂಧಿಸಿದ ಸುತ್ತೋಲೆಗಳು / ಆದೇಶಗಳ ಕಡತ -01
2. ಅಧಿಕಾರಿ / ಸಿಬ್ಬಂದಿ ವೇತನ ಬಟವಾಡೆ ಕಡತ-02
3. ಯೋಜನಾ ನಗದು ಪುಸ್ತಕ ಕಡತ-03
4. ಸಿಬ್ಬಂದಿ ವೈಯಕ್ತಿಕ ಕಡತಗಳು-04
5. ಎಮ್.ಇ.ಎಸ್. ಕಡತ-05
6. ಮಾಹಿತಿ ಹಕ್ಕು ಕಡತ-06
7. ಸಿಬ್ಬಂದಿ ಸೇವಾವಹಿಗಳು-07
8. ಡಿ.ಸಿ. ಬಿಲ್ಲುಗಳ ಕಡತ -08
9. ಕಛೇರಿ ಪೀಠೋಪಕರಣ ಕಡತ -09
10. ಅಂಗನವಾಡಿ ಕಾರ್ಯಕರ್ತೆ / ಸಹಾಯಕಿಯರ ನೇಮಕಾತಿ ಕಡತ -10
11. ಅಂಗನವಾಡಿ ಕಾರ್ಯಕರ್ತೆ / ಸಹಾಯಕಿಯರ ಗೌರವಧನ ಕಡತ -11
12. ಅಂಗನವಾಡಿ ಕಾರ್ಯಕರ್ತೆ / ಸಹಾಯಕಿಯರ ಹೆಚ್ಚುವರಿ ಗೌರವಧನ ಕಡತ -12
13. ಅಂಗನವಾಡಿ ಕಾರ್ಯಕರ್ತೆ / ಸಹಾಯಕಿಯರ ಬ್ಯಾಂಕ್ ಲಿಸ್ಟ್‌ಗಳ ಕಡತ -13
14. ಅಂಗನವಾಡಿ ಕಾರ್ಯಕರ್ತೆ / ಸಹಾಯಕಿಯರ ಎನ್.ಪಿ.ಎಸ್. ಲೈಟ್ ಕಡತ -14
15. ಅಂಗನವಾಡಿ ಕೇಂದ್ರಗಳಿಗೆ ಪಾಕೋಪಕರಣ / ಪೀಠೋಪಕರಣ ಖರೀದಿ / ವಿತರಣೆ ಕಡತ -15
16. ಮೇಲ್ವಿಚಾರಕಿಯರ ದಿನಚರಿ ಕಡತ -16
17. ಮಾಸಿಕ ವರದಿ ಕಡತ

ಭಾಗ -2

18. ಆಹಾರ ದಾಸ್ತಾನು ಖರೀದಿಗೆ ಸಂಬಂಧಿಸಿದ ಸುತ್ತೋಲೆ / ಆದೇಶಗಳ ಕಡತ -01
19. ಆಹಾರ ಸಾಮಗ್ರಿ ಖರೀದಿ & ವಿತರಣೆ ಕಡತ -02
20. ಆಹಾರ ಸಾಮಗ್ರಿ ಸಾಗಾಣಿಕೆ ಸಂಬಂಧಿಸಿದ ಟೆಂಡರ್ ಕಡತ -03
21. ಆಹಾರ ಸಾಮಗ್ರಿ ಬೇಡಿಕೆ ಕಡತ (ಮೇಲ್ವಿಚಾರಕಿಯರಿಂದ ಪಡೆದಿದ್ದು) -04
22. ಆಹಾರ ದಾಸ್ತಾನು ಗೋದಾಮಿಗೆ ಸಂಬಂಧಿಸಿದ ಕಡತ -05
23. ಆಹಾರ ಸಾಮಗ್ರಿ ಪೂರೈಕೆ ಸಂಬಂಧಿಸಿದ ಟೆಂಡರ್ ಕಡತ -06

ಭಾಗ -3

24. ಭಾಗ್ಯಲಕ್ಷ್ಮೀ ಬಾಂಡ್‌ಗಳಿಗೆ ಕಳುಹಿಸಿದ ಪ್ರಸ್ತಾವನೆ ಕಡತ (ವಲಯವಾರು) -01
25. ಭಾಗ್ಯಲಕ್ಷ್ಮೀ ಬಾಂಡ್ ಬಂದ ಕಡತ / ವಿತರಣೆ ಕಡತ-02
26. ಭಾಗ್ಯಲಕ್ಷ್ಮೀ ಮರಣ ಪರಿಹಾರ ಕಡತ -03
27. ಭಾಗ್ಯಲಕ್ಷ್ಮೀ ಸುತ್ತೋಲೆ ಕಡತ -04
28. ಸ್ತ್ರೀಶಕ್ತಿ ಅನುದಾನ ಕಡತ
29. ಸ್ತ್ರೀಶಕ್ತಿ ನಗದು ಪುಸ್ತಕ ಕಡತ
30. ಸ್ತ್ರೀಶಕ್ತಿ ತರಬೇತಿ ಪುಸ್ತಕ ಕಡತ
31. ಬ್ಲಾಕ್ ಸೊಸೈಟಿ ನಡವಳಿ ಪುಸ್ತಕ ಕಡತ
32. 6% ಬಡ್ಡಿ ಕಡತ
33. ಸುತ್ತನಿಧಿ ಕಡತ
34. ಆದಾಯೋತ್ಪನ್ನ ಚಟುವಟಿಕೆ / ಪ್ರೋತ್ಸಾಹಧನ ಕಡತ
35. ಕಿಶೋರಿ ಶಕ್ತಿ ತರಬೇತಿ ಕಡತ
36. ಬಾಲಸಂಜೀವಿನಿ ಮಕ್ಕಳನ್ನು ಹೆಚ್ಚಿನ ಚಿಕಿತ್ಸೆಗೆ ಕಳುಹಿಸಿದ ಕಡತ
37. ಅಪೌಷ್ಟಿಕ ಮಕ್ಕಳ ಅನುದಾನ ಕಡತ
38. ಅಪೌಷ್ಟಿಕ ಮಕ್ಕಳ ಔಷಧಿಗಳ ಖರೀದಿ & ವಿತರಣಾ ಕಡತ
39. ಉದ್ಯೋಗಿನಿ ಯೋಜನೆಯಡಿ ಸಾಲಕ್ಕಾಗಿ ಅಭ್ಯರ್ಥಿಗಳ ಆಯ್ಕೆ ಪ್ರಕ್ರಿಯೆ ಕಡತ
40. ಉದ್ಯೋಗಿನಿ ಅಭ್ಯರ್ಥಿಗಳ ಆಯ್ಕೆ & ಸಬ್ಸಿಡಿ ವಿತರಣಾ ಕಡತ
41. ಮಾಜಿ ದೇವದಾಸಿ ಅನುದಾನ ಮಂಜೂರಾತಿ / ವಿತರಣಾ ಕಡತ
42. ಬಾಲ್ಯ ವಿವಾಹ ನಿಷೇಧ ಕಾಯ್ದೆಗೆ ಸಂಬಂಧಿಸಿದ ಕಡತ
43. ಕೌಟುಂಬಿಕ ದೌರ್ಜನ್ಯ ಕಾಯ್ದೆಯಡಿ ಬರುವ ಪ್ರಕರಣಗಳ ಕಡತ
44. ಕೌಟುಂಬಿಕ ದೌರ್ಜನ್ಯ ಕಾಯ್ದೆಯಡಿ ನ್ಯಾಯಾಲಯಕ್ಕೆ ಅರ್ಜಿ ಸಲ್ಲಿಸಿದ ಕಡತ

ಶಿಶು ಅಭಿವೃದ್ಧಿ ಯೋಜನೆ, ರಾಣೀಬೆನ್ನೂರು ಇಲ್ಲ ಕಾರ್ಯನಿರ್ವಹಿಸುತ್ತಿರುವ ಸಿಬ್ಬಂದಿ ನೌಕರರ ಮಾಹಿತಿ

ಕಛೇರಿ ದೂರವಾಣಿ ಸಂ. 08373 - 266731

ಕ್ರಸಂ	ಸಿಬ್ಬಂದಿ ನೌಕರರ ಹೆಸರು ಮತ್ತು ಹುದ್ದೆ	ಹುದ್ದೆ	ದೂರವಾಣಿ ಸಂಖ್ಯೆ
1	ಶ್ರೀಮತಿ.ಸುನಂದಾ.ಬಿ.ಅಯ್ಯನಗೌಡ್ರ,	ಶಿಶು ಅಭಿವೃದ್ಧಿ ಯೋಜನಾಧಿಕಾರಿಗಳು	9449973648
2	ಶ್ರೀಮತಿ. ಎನ್.ಎನ್.ಪಾಟೀಲ	ಎಸಿಡಿಪಿಟ	9480419905
3	ಹುದ್ದೆ ಖಾಲಿ ಇದೆ	ಎಸಿಡಿಪಿಟ	...
4	ಶ್ರೀ. ಎ.ಟಿ.ಸೂರ್ವೆ	ಪ್ರ.ದ.ಸ	9972700565
5	ಶ್ರೀ. ಸಿ.ಎಮ್.ನಾಗರಾಜ, ಪ್ರ.ದ.ಸ	ಪ್ರ.ದ.ಸ	9845808688
6	ಹುದ್ದೆ ಖಾಲಿ ಇದೆ	ಪ್ರ.ದ.ಸ	...
7	ಶ್ರೀಮತಿ. ಗೌರಮ್ಮ ಬೆನಕಟ್ಟಿ	ಮೇಲ್ವಿಚಾರಕಿ	9611467773
8	ಶ್ರೀಮತಿ.ಪ್ರತಿಭಾ ಕುಲಕರ್ಣಿ	ಮೇಲ್ವಿಚಾರಕಿ	9448294275
9	ಶ್ರೀಮತಿ. ಗೀತಾ.ಹೆಚ್.ರಡ್ಡೇರ	ಮೇಲ್ವಿಚಾರಕಿ	9886022270
10	ಶ್ರೀಮತಿ. ಅನಸೂಯಾ ಕಂಬಳಿ	ಮೇಲ್ವಿಚಾರಕಿ	9902230702
11	ಶ್ರೀಮತಿ.ಮಂಜುಳಾ ಓಬಣ್ಣನವರ	ಮೇಲ್ವಿಚಾರಕಿ	8095908780

12	ಶ್ರೀಮತಿ.ಮಮತಾ.ಎಫ್.ಜಂಗೆಪ್ಪನವರ	ಮೇಲ್ವಿಚಾರಕಿ	9449339246
13	ಶ್ರೀಮತಿ. ಸುನಿತಾ ದೊಡ್ಡಮನಿ	ಮೇಲ್ವಿಚಾರಕಿ	9742002528
14	ಶ್ರೀಮತಿ. ಪ್ರೇಮಾ.ಚೌವ್ಹಾಣ	ಮೇಲ್ವಿಚಾರಕಿ	9739647850
15	ಶ್ರೀಮತಿ.ರಾಜಬಿ. ಕುದರಿ	ಮೇಲ್ವಿಚಾರಕಿ	9449000785
16	ಶ್ರೀಮತಿ.ಜ್ಯೋತಿ.ಪಿ.ಶಿಗ್ಗಿ	ಮೇಲ್ವಿಚಾರಕಿ	9980789947
17	ಶ್ರೀಮತಿ.ಲತಾ.ವಿ.ಜ್ಯೋತಿ	ಮೇಲ್ವಿಚಾರಕಿ	9611626384
18	ಶ್ರೀಮತಿ. ಟಿ.ಡಿ.ಪಾಟೀಲ್	ಮೇಲ್ವಿಚಾರಕಿ	9141111812
19	ಶ್ರೀಮತಿ.ವಿರುಪಮಾ ಹಮ್ಮಸಾಗರ	ಮೇಲ್ವಿಚಾರಕಿ	9008249006
20	ಶ್ರೀಮತಿ.ಜಯಶ್ರೀ ತಳವಾರ	ಮೇಲ್ವಿಚಾರಕಿ	9901901440
20	ಶ್ರೀಮತಿ.ಶ್ವೇತಾ.ಕೆ.ಸಾತೇನಹಳ್ಳಿ	ಮೇಲ್ವಿಚಾರಕಿ	9731335833
21	ಹುದ್ದೆ ಖಾಲಿ ಇದೆ	ಬೆರಳಚ್ಚುಗಾರ	...
22	ಶ್ರೀ.ಟಿ.ಎಚ್.ಲಮಾಣಿ	ಸೇವಕ	9731072850
23	ಶ್ರೀ.ಎಸ್.ಎಲ್.ಸೂರ್ಯವಂಶಿ	ವಾಹನ ಚಾಲಕ	9945893609

ಕರ್ನಾಟಕ ಸರ್ಕಾರ

**ಶಿಶು ಅಭಿವೃದ್ಧಿ ಯೋಜನೆ, ರಾಣೇಬೆನ್ನೂರು
ಮಹಿಳಾ ಮತ್ತು ಮಕ್ಕಳ ಅಭಿವೃದ್ಧಿ ಇಲಾಖೆ**

**ಮಾಹಿತಿ ಹಕ್ಕು ಅಧಿನಿಯಮ ಸೆಕ್ಷನ್ 2005 4 (1) (ಬಿ)
ರನ್ವಯ 2012-13 ನೇ ಸಾಲಿನ ಸಿಬ್ಬಂದಿ, ಯೋಜನೆ
ಹಾಗೂ ಇತರೆ ಮಾಹಿತಿ**

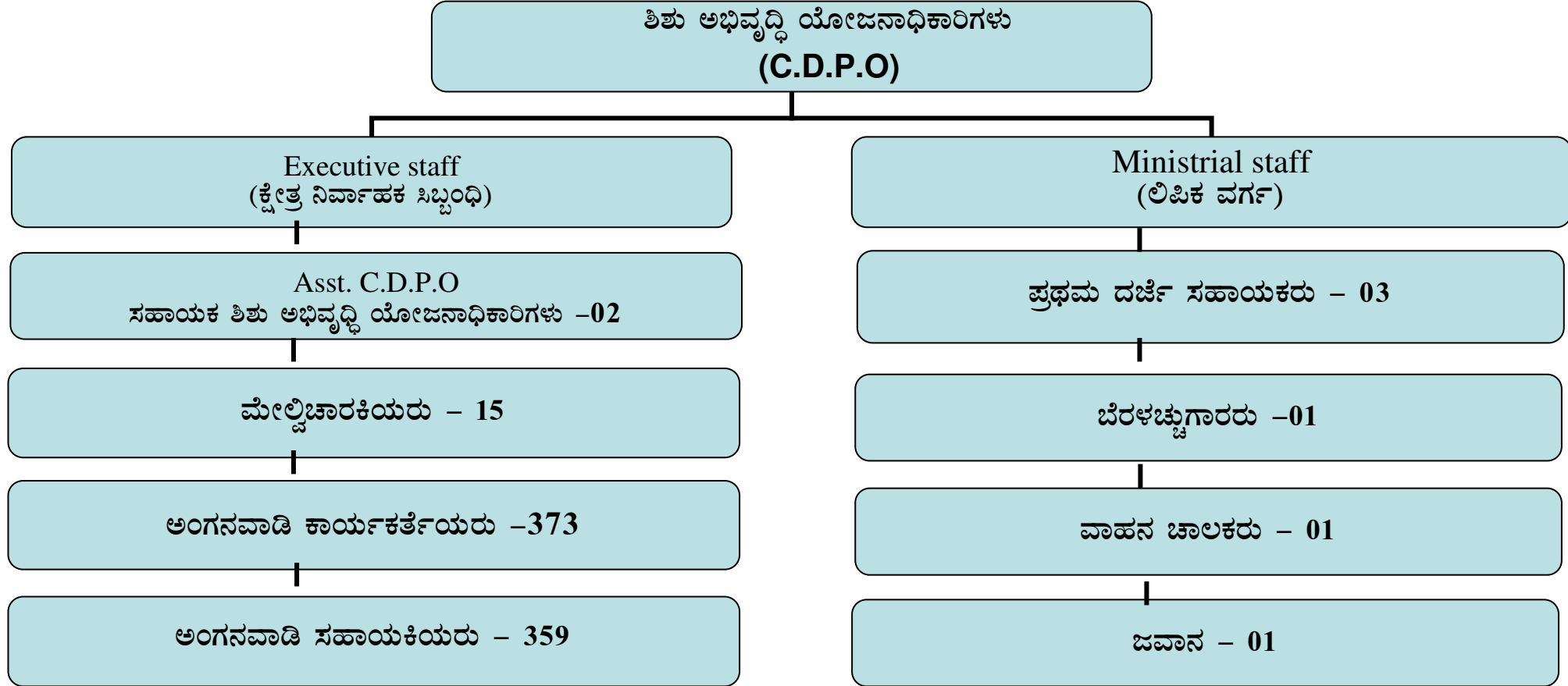
ಶಿಶು ಅಭಿವೃದ್ಧಿ ಯೋಜನಾಧಿಕಾರಿಗಳು
ಮಹಿಳಾ ಮತ್ತು ಮಕ್ಕಳ ಅಭಿವೃದ್ಧಿ ಇಲಾಖೆ
ರಾಣೇಬೆನ್ನೂರು, ಜಿ||ಹಾವೇರಿ

ಮಾಹಿತಿ ಹಕ್ಕು ಅಧಿನಿಯಮ 2005

ಪ್ರಕರಣ - 4

- ಎ) ಪ್ರಾಧಿಕಾರವು ತನ್ನ ಎಲ್ಲಾ ದಾಖಲೆಗಳನ್ನು ಅಗತ್ಯತೆಗಳಿಗೆ ಅನುಗುಣವಾಗಿ ಸುಸಂಗತವಾದ ರೀತಿಯಲ್ಲಿ ನಮೂನೆಗಳನ್ನು ಕ್ರಮಬದ್ಧ ಸೂಚಿ ಪಟ್ಟಿಗಳೊಂದಿಗೆ ದಾಖಲೆಗಳನ್ನು ನಿರ್ವಹಿಸಲಾಗಿದೆ ಯುಕ್ತವಾದ ಅವಧಿಯಲ್ಲಿ ಎಲ್ಲಾ ದಾಖಲೆಗಳನ್ನು ಗಣಕೀಕರಣ ಮಾಡಲು, ಗಣಕಯಂತ್ರದ ಮೂಲಕ ಅಂತರ್‌ಜಾಲ ಏರ್ಪಡಿಸಲು ಕ್ರಮ ಕೈಗೊಳ್ಳಲಾಗುತ್ತಿದೆ.
- ಬಿ) ಸಿಬ್ಬಂದಿಯ ಸಂಪೂರ್ಣ ಮಾಹಿತಿ ಹಾಗೂ ಅಧಿಕಾರ ಕಾರ್ಯಗಳು
- 1) ಸಂಸ್ಥೆಯ ರಚನೆ ಕಾರ್ಯಗಳು ಮತ್ತು ಕರ್ತವ್ಯಗಳು
- (ಅ) ಸಂಸ್ಥೆಯ ಹೆಸರು : ಶಿಶು ಅಭಿವೃದ್ಧಿ ಯೋಜನಾಧಿಕಾರಿಗಳ ಕಛೇರಿ, ರಾಣೇಬೆನ್ನೂರು

(ಆ) ಆಡಳಿತ ವರ್ಗ :



2. (ಅ) ಶಿಶು ಅಭಿವೃದ್ಧಿ ಯೋಜನಾಧಿಕಾರಿಗಳ ಕಾರ್ಯಗಳು - ಕರ್ತವ್ಯಗಳು

- ❖ ತಾಲ್ಲೂಕು ಮಟ್ಟದ ಇಲಾಖೆಯ ಎಲ್ಲಾ ಯೋಜನೆಗಳ ಅನುಷ್ಠಾನ ಮಾಡುವಲ್ಲಿ ಸಮನ್ವಯಧಿಕಾರಿಯಾಗಿರುತ್ತಾರೆ.
- ❖ ಯೋಜನೆಗಳ ಅನುಷ್ಠಾನ ಹಾಗೂ ಮೇಲ್ವಿಚಾರಣೆ
- ❖ ತಿಂಗಳ-ವಾರ್ಷಿಕ ಅನುದಾನ ಲೆಕ್ಕಾ ಹಾಕುವುದು ನಿಗದಿತ ಅವಧಿಯಲ್ಲಿ ಖರ್ಚು ವೆಚ್ಚ ಮಾಹಿತಿ ನೀಡುವುದು
- ❖ ಅಧೀನ ಸಿಬ್ಬಂದಿ ವರ್ಗದ ತರಬೇತಿಗೆ ವ್ಯವಸ್ಥೆ ಮಾಡುವುದು
- ❖ ತಾಲ್ಲೂಕು ಮಟ್ಟದಲ್ಲಿ ಲಭ್ಯವಿರುವ, ಮೇಲಾಧಿಕಾರಿಗಳಿಂದ ಪೂರೈಕೆಯಾದ ಸಾಮಗ್ರಿಗಳ ಸೂಕ್ತ ಹಂಚಿಕೆ ಮಾಡುವುದು ಉಪಯೋಗದ ಬಗ್ಗೆ ಮೇಲ್ವಿಚಾರಕಿ ಹಾಗೂ ಅಂಗನವಾಡಿ ಕಾರ್ಯಕರ್ತೆ ಇವರಿಗೆ ಸೂಕ್ತ ಮಾರ್ಗದರ್ಶನ ನೀಡುವುದು
- ❖ ಸಿಬ್ಬಂದಿ ವರ್ಗದವರ ಹಾಗೂ ಅಂಗನವಾಡಿ ಕಾರ್ಯಕರ್ತೆ/ ಅಂಗನವಾಡಿ ಸಹಾಯಕಿ ಸಂಬಳ ತೆಗೆಯುವ ಹಾಗೂ ಬಡಾವಣೆ ಮಾಡುವ ಅಧಿಕಾರಿಯಾಗಿ ಕಾರ್ಯ ನಿರ್ವಹಿಸಬೇಕಾಗುತ್ತದೆ.
- ❖ ಪ್ರಮುಖವಾಗಿ ಆರೋಗ್ಯ ಇಲಾಖೆ, ಶಿಕ್ಷಣ ಇಲಾಖೆ ಪಂಚಾಯತ ರಾಜ್ ಇಲಾಖೆಗಳೊಂದಿಗೆ ಸಮನ್ವಯ ಸಾಧಿಸುವುದು.
- ❖ ನಿಯಮಿತವಾಗಿ ಪ್ರವಾಸ ಮಾಡಿ ಅಂಗನವಾಡಿ ಕೇಂದ್ರಗಳಿಗೆ ಭೇಟಿ ಮಾಡಿ ಕಾರ್ಯಕ್ರಮದ ಅನುಷ್ಠಾನ ಸಮರ್ಪಕವಾಗಿ ನಡೆಯುವಂತೆ ಮೇಲ್ವಿಚಾರಣೆ ಮಾಡುವುದು ಅಗತ್ಯ ಮಾರ್ಗದರ್ಶನ ನೀಡುವುದು.
- ❖ ಇಲಾಖೆಯ ಯೋಜನೆಗಳಾದ ಸ್ತ್ರೀಶಕ್ತಿ, ಭಾಗ್ಯಲಕ್ಷ್ಮಿ, ಉದ್ಯೋಗಿನಿ, ಆಸರೆ ಗ್ರಾಮೀಣ ಬಾಲಕಿಯರ ಸ್ಕಾಲರ್‌ಶಿಪ್ ಯೋಜನೆಗಳ ಅನುಷ್ಠಾನ ಮಾಡುವುದು. ಅಂಗವಿಕಲರ ಆಧಾರ ಹಾಗೂ ಇತರ ಯೋಜನೆಗಳು

(ಆ) ಮೇಲ್ವಿಚಾರಕಿಯರ ಕರ್ತವ್ಯಗಳು.

- ❖ ಮಹಿಳಾ ಮೇಲ್ವಿಚಾರಕಿಯರು (ಪ್ರಥಮ ದರ್ಜೆ ಸಹಾಯಕರ ಗ್ರೇಡ್) ಯೋಜನೆಯ ಅನುಷ್ಠಾನದಲ್ಲಿ ಅಂಗನವಾಡಿ ಕಾರ್ಯಕರ್ತೆಯರಿಗೆ ಮಾರ್ಗದರ್ಶಿಯಾಗಿ ಕೆಲಸ ಮಾಡಬೇಕಾಗುತ್ತದೆ ಮತ್ತು ಅಂಗನವಾಡಿ ಕಾರ್ಯಕರ್ತೆ-ಸಿಡಿಪಿಓ ನಡುವೆ-ಸೇತುವೆಯಾಗಿರುತ್ತಾರೆ.
- ❖ ಯೋಜನೆಗೆ ಅನುಷ್ಠಾನದಲ್ಲಿ ತರಬೇತಿ ಹಾಗೂ ಕೆಲಸದ ಮಾರ್ಗದರ್ಶನದ ನಡುವೆ ಕೊಂಡಿಯಾಗಿ ಕಾರ್ಯನಿರ್ವಹಿಸಬೇಕಾಗುತ್ತದೆ.
- ❖ ಮೇಲ್ವಿಚಾರಕಿಯರು ಒಂದು ವಲಯದ/ ಪ್ರಾಥಮಿಕ ಆರೋಗ್ಯ ಕೇಂದ್ರದ ಮಟ್ಟದ ಸುಮಾರು 20-25 ಅಂಗನವಾಡಿ ಕೇಂದ್ರಗಳ ಸಮರ್ಪಕ ಉಸ್ತುವಾರಿ ಮಾಡಬೇಕಾಗುತ್ತದೆ.
- ❖ ತಿಂಗಳಿಗೆ ಒಂದು ಭಾರಿಯಾದರು ಅಂಗನವಾಡಿ ಕೇಂದ್ರಕ್ಕೆ ಭೇಟಿ ಮಾಡಬೇಕು ವಾರದಲ್ಲಿ ಒಂದು ಸಲ **L.H.V** ಅವರೊಂದಿಗೆ ಜಂಟಿ ಭೇಟಿ ಮತ್ತು ವಾರದಲ್ಲಿ ಒಂದು ಕೇಂದ್ರ ಸ್ಥಾನ ಹೊರತುಪಡಿಸಿ ವಸತಿ ಮಾಡಬೇಕು.
- ❖ ಭೇಟಿ ಸಮಯದಲ್ಲಿ ಸರ್ವೆ ಮತ್ತು ಅರ್ಹ ಫಲಾನುಭವಿಗಳ ಆಯ್ಕೆ ಮಾಡಲು ಅಂಗನವಾಡಿ ಕಾರ್ಯಕರ್ತೆ ಇವರಿಗೆ ಮಾರ್ಗದರ್ಶನ ನೀಡಬೇಕು.
- ❖ 3ವರ್ಷದೊಳಗಿನ ಬಲಹೀನ ಮಕ್ಕಳ ಹಾಗೂ ಅಪಾಯದಂಚಿನಲ್ಲಿರುವ ಗರ್ಭಿಣಿ ಬಾಣಂತಿಯರ ಬಗ್ಗೆ ಹೆಚ್ಚಿನ ಕಾಳಜಿವಹಿಸಿ ಪಟ್ಟಿ ಮಾಡಬೇಕು
- ❖ ಬಲಹೀನ ಮಕ್ಕಳ ಮನೆಗಳಿಗೆ ಭೇಟಿ ಮಾಡುವುದು. ಆರೋಗ್ಯ ತಪಾಸಣೆ ಪ್ರತಿ ತಿಂಗಳು ಪ್ರತಿಯೊಂದು ಮಕ್ಕಳ ತೂಕ ಮಾಡಿ, ಗ್ರೇಡ್ ಗುರುತಿಸಲು ಕ್ರಮ ಕೈಗೊಳ್ಳಬೇಕು ಮತ್ತು ಅವರ ಪುನರ್‌ವಸತಿಗಾಗಿ ಶ್ರಮಿಸಬೇಕು
- ❖ ಅಂಗನವಾಡಿ ಕೇಂದ್ರದ ಮಕ್ಕಳಿಗೆ ರೂಪಿಸಿರುವ ಶಾಲಾ ಪೂರ್ವ ಶಿಕ್ಷಣ ನೀಡಲು ಅಂಗನವಾಡಿ ಕಾರ್ಯಕರ್ತೆಗೆ ಸಿದ್ಧಳಾಗುವ ಹಾಗೆ ಸಲಹೆ ಸೂಚನೆ ನೀಡಬೇಕು.

- ❖ 15 ರಿಂದ 45 ವರ್ಷದ ತಾಯಂದರಿಗೆ ಪೌಷ್ಟಿಕ ಆಹಾರ ಮತ್ತು ಆರೋಗ್ಯ ಶಿಕ್ಷಣ ನೀಡಲು ಕ್ರಮ ವಹಿಸುವುದು
- ❖ ಜನನ - ಮರಣದ - ನೊಂದಣಿ - ಕಡ್ಡಾಯವಾಗಿ ಮಾಡುವುದು ,ಅಂಗನವಾಡಿ ಕೇಂದ್ರದ ಎಲ್ಲ ರಿಜಿಸ್ಟರಗಳನ್ನು ತಪಾಸಣೆ ಮಾಡುವುದು.
- ❖ ಅಂಗನವಾಡಿ ಕೇಂದ್ರಗಳಿಗೆ ಪೂರೈಕೆಯಾದ ಆಹಾರ / ದಾಸ್ತಾನು ಶಾಲಾಪೂರ್ವ ಶಿಕ್ಷಣ ಸಾಮಗ್ರಿಗಳು, ರಿಜಿಸ್ಟರಗಳು, ಇತ್ಯಾದಿಗಳ ಸಂಗ್ರಹ ಮತ್ತು ವಿತರಣೆ-ಬಗ್ಗೆ ವರದಿ ಸಲ್ಲಿಸುವುದು.
- ❖ ದಿನಚರಿ ಸಲ್ಲಿಸುವುದು-ಅಂಗನವಾಡಿ ಕೇಂದ್ರಗಳ ಭೇಟಿ ಸರ್ವೆ ಅಂಕಿ-ಅಂಶಗಳು ಜನಸಂಖ್ಯೆ, ಗರ್ಭಿಣಿ,ಬಾಣಂತಿ,ಅರ್ಹ ಫಲಾನುಭವಿಗಳು -ಬಲಹೀನ ಹಾಗೂ ಅಪಾಯದ ಅಂಚಿನಲ್ಲಿರುವ ಫಲಾನುಭವಿಗಳು.
- ❖ ಇಲಾಖೆಯ ಇತರೆ ಯೋಜನೆಗಳಾದ ಸ್ತ್ರೀಶಕ್ತಿ, ಭಾಗ್ಯಲಕ್ಷ್ಮಿ ,ನಮ್ಮ ಮಗಳು ನಮ್ಮ ಶಕ್ತಿ ಬಾಲಿಕಾ ಸಮೃದ್ಧಿ, ಉದ್ಯೋಗಿನಿ, ಆಸರೆ, ಅಂಗವಿಕಲರ ಕಲ್ಯಾಣ ಯೋಜನೆಗಳ ಅನುಷ್ಠಾನದಲ್ಲಿ ಫಲಾನುಭವಿಗಳ ಆಯ್ಕೆ, ಮನೆ ಭೇಟಿ-ವರದಿ ಯೋಜನಾಧಿಕಾರಿಗಳಿಂದ ನಿರ್ದೇಶಿತ ಇನ್ನಿತರ ಕಾರ್ಯಗಳು.

(ಇ) ಪ್ರಥಮ ದರ್ಜೆ ಸಹಾಯಕ

- ❖ ಲೆಕ್ಕ ವಿಭಾಗ - ಎಲ್ಲ ಯೋಜನೆಗಳಿಗೆ ಸಂಬಂಧಿಸಿದ ಹಣಕಾಸಿನ ವ್ಯವಹಾರಗಳ ಕಡತ ಮತ್ತು ರಿಜಿಸ್ಟರಗಳನ್ನು ನಿರ್ವಹಿಸುವುದು-ನಗದು ಪುಸ್ತಕ,ಎಸಿ ಬಿಲ್ಲುಗಳು, ಡಿಸಿಬಿಲ್ಲುಗಳು ಸಾಮಾನ್ಯ ರಸೀದಿ ಅನುದಾನ ಬಿಲ್ಲುಗಳು, ಜಿ ಐ ಬಿಲ್ಲುಗಳು,ಜೀಪ್ ಕಡತ, ಸಂಬಂಧ ಪಟ್ಟ ಪತ್ರ ವ್ಯವಹಾರ
- ❖ ಸಿಬ್ಬಂದಿ ವಿಭಾಗ - ವೇತನ ಟಿ ಎ - ಬಿಲ್ಲುಗಳು ಸಿಬ್ಬಂದಿ ವರ್ಗದವರ ಸೇವಾ ಪುಸ್ತಕಗಳು ಹಾಗೂ ಪತ್ರ ವ್ಯವಹಾರ.
- ❖ ರೇಶನ ವಿಭಾಗ - ಟೆಂಡರ್ - ಮಂಜೂರಾತಿಗಳು ಸಂಗ್ರಹ - ವಿತರಣೆ - ಸಂಬಂಧಪಟ್ಟ ಕಡತಗಳು ಹಾಗೂ ರಿಜಿಸ್ಟರಗಳು
- ❖ ಕಚೇರಿಯ ಡೆಡ್ ಸ್ಟಾಕ - ವಿತರಣೆ - ರೆಜಿಸ್ಟರಗಳ ನಿರ್ವಹಣೆ.
- ❖ ಅಂಗನವಾಡಿ ಕೇಂದ್ರಗಳಿಗೆ ಡೆಡ್ ಸ್ಟಾಕ ಮತ್ತು ವಿತರಣೆ - ರೆಜಿಸ್ಟರಗಳ ನಿರ್ವಹಣೆ.
- ❖ ಮಾಹಾಲೇಖಪಾಲಕರ ಆಡಿಸ್ ಮತ್ತು ಅನುಪಾಲನಾ ವರದಿಗಳು.
- ❖ ಅಂಗನವಾಡಿ ಕಾರ್ಯಕರ್ತೆಯರ ಹಾಗೂ ಸಹಾಯಕಿಯರ ಗೌರವಧನ ,ಹೆಚ್ಚುವರಿ ಗೌರವಧನ,ಹರಿಗೆ ರಜಾ ಗೌರವಧನ,ಸಿಬ್ಬಂದಿ ವರ್ಗದವರ ಹಾಗೂ ಅಂಗನವಾಡಿ ಕಾರ್ಯಕರ್ತೆಯರ ಸಣ್ಣ ಉಳಿತಾಯ.
- ❖ ಬ್ಯಾಂಕ ಟ್ರೆಝರಿ ಕೆಲಸಗಳು
- ❖ ಯೋಜನಾಧಿಕಾರಿಗಳಿಂದ ನಿರ್ದೇಶಿತ ಇತರೆ ಕೆಲಸಗಳು
- ❖ ರಿಕಾರ್ಡ ರೂಮಿನ ಸಂಪೂರ್ಣ ಜವಾಬ್ದಾರಿ.

(ಈ) ದ್ವಿತೀಯ ದರ್ಜೆ ಸಹಾಯಕ -

- ❖ ಅವಕ ಮತ್ತು ಜಾವಕ - ಸಂಬಂಧಪಟ್ಟ ರಿಜಿಸ್ಟರಗಳು ಮತ್ತು ಕಡತಗಳನ್ನು ನಿರ್ವಹಿಸುವುದು
- ❖ ಅಂಚೆ ಚೀಟಿ, ಲೆಕ್ಕಾಪತ್ರಗಳ ನಿರ್ವಹಣೆ.
- ❖ ನಿಯತಕಾಲಿಕಗಳನ್ನು ನೋಡಿಕೊಳ್ಳುವುದು
- ❖ ದೇವದಾಸಿ, ಬಾಲಕಾರ್ಮಿಕರ, ಕಡತಗಳನ್ನು ನಿರ್ವಹಿಸುವುದು

❖ ಉದ್ಯೋಗಿನಿ, ಆಸರೆ ಯೋಜನೆಯ ಕಡತಗಳನ್ನು ನಿರ್ವಹಿಸುವುದು.

(ಉ) ವಾಹನ ಚಾಲಕ :

- ❖ ಜೇಪ್ CAG-4712 ಉಸ್ತುವಾರಿ.
- ❖ ಸಮಯೋಚಿತವಾಗಿ ವಾಹನದ ಸರ್ವಿಸಿಂಗ್ ಮತ್ತು ಆಯಿಲ್ ಚೆಂಜ್ ಮಾಡಿಸುವುದು.
- ❖ ವಾಹನ ರಿಪೇರಿ - ಬಿಡಿಭಾಗಗಳನ್ನು ಶೇಖರಣೆ ಮಾಡಿ ವರದಿ ಸಲ್ಲಿಸುವುದು.
- ❖ ವಾಹನ ಚಾಲನೆ ಇಲ್ಲದಾಗ ಕಛೇರಿ ಕೆಲಸ ನಿರ್ವಹಿಸುವುದು.

(ಊ) ಜವಾನ :

- ❖ ವೇಳೆಗೆ ಸರಿಯಾಗಿ ಕಛೇರಿಗೆ ಬಂದು ಸ್ವಚ್ಛತೆ ನೋಡಿಕೊಳ್ಳುವುದು.
- ❖ ಕಛೇರಿಯ ಟಪಾಲುಗಳನ್ನು ಅಂಚೆ ಕಛೇರಿ ಹಾಗೂ ಸ್ಥಳೀಯ ಕಛೇರಿಗಳಿಗೆ ತಲುಪಿಸುವುದು.
- ❖ ಬ್ಯಾಂಕ ಟ್ರಝರಿ ಕೆಲಸ ನಿರ್ವಹಿಸುವುದು
- ❖ ಕಛೇರಿಯ ಎಲ್ಲಾ ರೆಜಿಸ್ಟರ್‌ಗಳನ್ನು ಕಡತಗಳನ್ನು ಅಚ್ಚುಕಟ್ಟಾಗಿ ಫೈಲ್ ಮಾಡುವುದು. ಜೋಡಿಸಿ ಇಡುವುದು. ಹರಿದ ಕಡತಗಳನ್ನು ರೆಜಿಸ್ಟರ್‌ಗಳನ್ನು ರಿಪೇರಿ ಮಾಡುವುದು ಹೊಲಿಯುವುದು, ಲಕೋಟೆ ತಯಾರಿಸುವುದು ಇತ್ಯಾದಿ
- ❖ ಯೋಜನಾಧಿಕಾರಿಗಳು ನಿರ್ದೇಶಿತ ಕೆಲಸಗಳನ್ನು ಮಾಡುವುದು.

(ಋ) ಸದ್ಯ ಕಾರ್ಯನಿರ್ವಹಿಸುತ್ತಿರುವ ಸಿಬ್ಬಂದಿ ವರ್ಗ ಹಾಗೂ ಅವರು ನಿರ್ವಹಿಸುತ್ತಿರುವ ಜವಾಬ್ದಾರಿಗಳು :

(3) ಅಧಿಕಾರಿಗಳು ಮತ್ತು ನೌಕರರು ತೆಗೆದುಕೊಳ್ಳುವ ತೀರ್ಮಾನ ಕೈಗೊಳ್ಳುವಲ್ಲಿ ಅವರು ಅನುಸರಿಸು ಕಾರ್ಯ ವಿಧಾನ

- ❖ ಪ್ರತಿಯೊಂದು ಯೋಜನೆಯ ಅರ್ಜಿಗಳು ಕಛೇರಿಗೆ ಬಂದಾಗ ಅಧಿಕಾರಿಗಳು ಸಹಿ ಮಾಡಿ ವಿಭಾಗವಾರು ಹಂಚಿಕೆ ಮಾಡಲಾಗುವುದು.
- ❖ ಸದರಿ ಅರ್ಜಿಯನ್ನು ಆವಕ ಮಾಡಿ ದ್ವಿ.ದ.ಸ.ಇವರು ಸಂಬಂಧಪಟ್ಟ ವಿಭಾಗಕ್ಕೆ ಅಂದೇ ವಿತರಣೆ ಮಾಡುವರು.
- ❖ ಯೋಜನೆಗೆ ನಿಗದಿ ಪಡಿಸಿದ ಅವಧಿಯಲ್ಲಿ ಪರಿಶೀಲನೆ ಮಾಡಿ ಯೋಜನಾಧಿಕಾರಿಗಳಿಗೆ ಸಲ್ಲಿಸುವರು.

- ❖ ಯೋಜನಾಧಿಕಾರಿಗಳು ಕ್ರಮ ಕೈಗೊಂಡು ಮೇಲಾಧಿಕಾರಿಗಳಿಗೆ ರವಾನೆ ಮಾಡಲು ದ್ವಿ.ದ.ಸ ಇವರಿಗೆ ಕೊಡುವರು.
- ❖ ದ್ವಿ.ದ.ಸ ಇವರು ಅಂದೇ ಮೇಲಾಧಿಕಾರಿಗಳಿಗೆ ರವಾನೆ ಮಾಡುವರು.

(4) ಮೇಲ್ವಿಚಾರಣೆ ಮತ್ತು ಹೊಣೆಗಾರಿಕೆಗಳನ್ನೊಳಗೊಂಡು, ಅಧಿಕಾರಿಗಳು ಮತ್ತು ನೌಕರರು ತೀರ್ಮಾನ

ಕೈಗೊಳ್ಳುವಾಗ ಅನುಸರಿಸಬೇಕಾದ ಕಾರ್ಯ ವಿಧಾನ :

- ❖ ಹಾಜರಾತಿ.ಶಿಷ್ಟ ವೇತನ, ಭಾಗ್ಯಲಕ್ಷ್ಮೀ ಇಂತಹ ಯೋಜನೆಗಳ ಅರ್ಜಿಗಳನ್ನು ಏಳು ದಿನಗಳಲ್ಲಿ ಆವಕ ಮಾಡುವುದು
- ❖ ಅನುದಾನ ಲಭ್ಯತೆ ಆಧಾರದ ಮೇಲೆ ಒಂದು ತಿಂಗಳಲ್ಲಿ ಮಂಜೂರಾತಿ ನೀಡಲು ಮೇಲಾಧಿಕಾರಿಗಳಿಗೆ ಶಿಫಾರಸ್ಸು ಮಾಡುವುದು.
- ❖ ಸಾರ್ವಜನಿಕರ ಕುಂದು ಕೊರತೆಗಳ ಮನವಿಗಳನ್ನು ಒಂದು ವಾರದಲ್ಲಿ ಆವಕ ಮಾಡಿ ಸಂಬಂಧಪಟ್ಟ ವಿಭಾಗದವರು ಯೋಜನಾಧಿಕಾರಿಗಳಿಗೆ ವರದಿ ಸಲ್ಲಿಸುವರು.
- ❖ ಯೋಜನಾಧಿಕಾರಿಗಳು ವರದಿಗಳನ್ನು ಪರಿಶೀಲಿಸಿ ಏಳು ದಿನಗಳಲ್ಲಿ ಮುಂದಿನ ಕ್ರಮ ಕೈಗೊಳ್ಳುವರು.

(5) ಅಧಿಕಾರಿಗಳು ಹಾಗೂ ನೌಕರರು ಉಪಯೋಗಿಸುವ ನಿಯಮಗಳು, ನಿಬಂಧನೆಗಳು, ಸೂಚನೆಗಳು,

ಕೈಪಿಡಿಗಳು.

- ❖ ಸಮಗ್ರ ಶಿಶು ಅಭಿವೃದ್ಧಿ ಯೋಜನೆಯ ಅನುಷ್ಠಾನದಲ್ಲಿ ಕೇಂದ್ರ ಸರ್ಕಾರದ ಕೈಪಿಡಿ.
- ❖ ಕೇಂದ್ರ ಮತ್ತು ರಾಜ್ಯ ಸರ್ಕಾರ ಮೇಲಿಂದ ಮೇಲೆ ನೀಡಿರುವ ಸುತ್ತೋಲೆಗಳನ್ನು, ಮಾರ್ಗಸೂಚಿಗಳನ್ನು ಅನುಸರಿಸುವುದು.
- ❖ ಅಂಗನವಾಡಿ ಕಾರ್ಯಕರ್ತೆಯರ ಕೈಪಿಡಿ.
- ❖ ವಿವಿಧ ಯೋಜನೆಗಳಿಗೆ ನಿಗದಿ ಪಡಿಸಿದ ಪ್ರಧಾನ ಕಚೇರಿಯ/ಸರ್ಕಾರದ ಸುತ್ತೋಲೆಗಳು ಹಾಗೂ ಮಾರ್ಗದರ್ಶನಗಳನ್ನು ಅನುಸರಿಸುವುದು.

(6) ಕಾರ್ಯಗಳನ್ನು ನೆರವೇರಿಸುವುದಕ್ಕಾಗಿ ಇಲಾಖೆಯು ಅಥವಾ ಅವರ ನಿಯಂತ್ರಣದಲ್ಲಿರುವ ಅಥವಾ

ಇಲಾಖೆಯ ಉದ್ಯೋಗಿಗಳು ಬಳಸುವ ನಿಯಮಗಳು ಈ ನಿಯಮಗಳು ಅನುಸೂಚಿಗಳು,

ಕೈಪಿಡಿಗಳು ಮತ್ತು ದಾಖಲೆಗಳು.

- ❖ ಕರ್ನಾಟಕ ನಾಗರೀಕ ಸೇವಾ ನಿಯಮಗಳು 1958.
- ❖ ಕರ್ನಾಟಕ ನಾಗರೀಕ ಸೇವಾ (ಸಾಮಾನ್ಯ ನೇಮಕಾತಿ ನಿಯಮಗಳು 1977).
- ❖ ಸರ್ವಿಸ್ ಮ್ಯಾನಿವಲ್.
- ❖ ಕರ್ನಾಟಕ ನಾಗರೀಕ ಸೇವೆ ನಡತೆ ನಿಯಮಗಳು – 1966.
- ❖ ಕರ್ನಾಟಕ ನಾಗರೀಕ ಸೇವೆಗಳು (ಸಿ.ಸಿ) ನಿಯಮಾವಳಿ – 1957.
- ❖ ಕರ್ನಾಟಕ ಆರ್ಥಿಕ ಸಂಹಿತೆ.
- ❖ ಖಜಾನೆ ಸಂಹಿತೆ.
- ❖ ಸೇವಾ ವಿಷಯಗಳು. ಇತ್ಯಾದಿ ವಿಷಯಗಳಲ್ಲಿ ಸಿಬ್ಬಂದಿ ಮತ್ತು ಆಡಳಿತ ಸುಧಾರಣೆ ಇಲಾಖೆ ಹೊರಡಿಸುವ ಆದೇಶ ಮತ್ತು ಸೂಚನೆಗಳು.

(7) ಇಲಾಖೆಯು ಹೊಂದಿರುವ ಅಥವಾ ಅವರ ನಿಯಂತ್ರಣದಲ್ಲಿರುವ ದಸ್ತಾವೇಜುಗಳ, ಪ್ರವರ್ಗಗಳ ವಿವರಣ ಪಟ್ಟಿ.

- ❖ ರಿಕಾರ್ಡ್ ರೂಮು.
- ❖ ಶಾಖಾ ದಿನ ವಹಿ.
- ❖ ಸಹಾಯಕ ದಿನ ವಹಿ.
- ❖ ವಿಧಾನ ಸಭೆ ಮತ್ತು ವಿಧಾನ ಪರಿಷತ್ತು ಪ್ರಶ್ನೆಗಳಿಗೆ ಸಂಬಂಧಿಸಿದ ಪತ್ರಗಳು.
- ❖ ನ್ಯಾಯಾಲಯದ ಪ್ರಕರಣಗಳ ಕಡತಗಳು.

(8) ಇಲಾಖೆಯು ಕಾರ್ಯನೀತಿಯ ರಚನೆ ಅಥವಾ ಅದರ ಅನುಷ್ಠಾನಕ್ಕೆ ಸಂಬಂಧಿಸಿದಂತೆ ಸಾರ್ವಜನಿಕರೊಡನೆ ಸಮಾಲೋಚಿಸಲು ಅಥವಾ ಅವರ ಪ್ರಾತಿನಿಧ್ಯ ಇರುವಂತೆ ಮಾಡಲು ಯಾವುದೇ ವ್ಯವಸ್ಥೆಯ ವಿವರಗಳು.

- ❖ ಹೊಸ ನಿಯಮಗಳು ಜಾರಿಗೆ ತರುವ ಮುನ್ನ ಹಾಗೂ ಜಾರಿಯಲ್ಲಿರುವ ನಿಯಮ ಜೇಷ್ಠತಾ ಪಟ್ಟಿಗಳಿಗೆ ತಿದ್ದುಪಡಿ ಸೇರ್ಪಡೆ ಮಾಡುವ ಮತ್ತು ಭಾವಿಸಲ್ಪಡಬಹುದಾದ ವ್ಯಕ್ತಿಗಳಿಂದ ಆಕ್ಷೇಪಣೆಗಳನ್ನು ಅಹ್ವಾನಿಸಿ ಪರಿಶೀಲಿಸಿ ಅಂತಿಮ ಆದೇಶ ಹೊರಡಿಸಲಾಗುವುದು.

(9) ಪ್ರಾಧಿಕಾರ ತನ್ನ ನೀತಿ - ನಿಯಮ ಅಥವಾ ಕಾರ್ಯ ಯೋಜನೆಯನ್ನು ಅನುಷ್ಠಾನಗೊಳಿಸಲು ಸಲಹೆ - ಸೂಚನೆ ಪಡೆಯುವ ಅಥವಾ ಸಮಾಲೋಚನೆಯ ವ್ಯವಸ್ಥೆ ಅಥವಾ ಪರಿಣಿತರ ತಂಡದ ಸೇವೆ ಪಡೆಯುತ್ತಿದ್ದಲ್ಲಿ, ಇವುಗಳ ವಿವರ.

- ❖ ವಿವಿಧ ಯೋಜನೆಗಳನ್ನು ಅನುಷ್ಠಾನಗೊಳಿಸುವಲ್ಲಿ ಜಿಲ್ಲಾ ಮಟ್ಟದ ರಾಜ್ಯ ಮಟ್ಟದ ಅಧಿಕಾರಿಗಳಿಂದ ಸಲಹೆ ಸೂಚನೆಗಳನ್ನು ಪಡೆಯಲಾಗುತ್ತದೆ.
- ❖ ಕೇಂದ್ರ ಮತ್ತು ರಾಜ್ಯ ಸರ್ಕಾರದ ಸುತ್ತೋಲೆಗಳನ್ನು ಮತ್ತು ಮಾರ್ಗದರ್ಶನಗಳನ್ನು ಅನುಸರಿಸಲಾಗುತ್ತದೆ.
- ❖ ಉಪ ನಿರ್ದೇಶಕರು : ಜಿಲ್ಲಾ ಮಟ್ಟದ ಅಧಿಕಾರಿಗಳು, ನಿರ್ದೇಶಕರು : ರಾಜ್ಯ ಮಟ್ಟದ ಅಧಿಕಾರಿಗಳು.

(10) ಸಮಿತಿಗಳು, ಮಂಡಳಿಗಳು ಸಲಹಾ ಸಮಿತಿಗಳು :

ಕ್ರ.ಸಂ	ಸಮಿತಿಯ ಹೆಸರು	ಸಮಿತಿ ಹೊಂದಿರುವ ಸದಸ್ಯರು	ಮುಖ್ಯ ಉದ್ದೇಶ	ಸಮಿತಿ ಸಭೆ ಸೇರುವ ಅವಧಿ
1	2	3	4	5
1	ಐ.ಸಿ.ಡಿ.ಎಸ್ ಮೇಲ್ವಿಚಾರಣಾ ಸಮಿತಿ	1).ಉಪ ವಿಭಾಗಾಧಿಕಾರಿಗಳು- ಅಧ್ಯಕ್ಷರು 2).ಕಾರ್ಯನಿರ್ವಹಣಾ ಅಧಿಕಾರಿಗಳು, ತಾಲೂಕು ಪಂಚಾಯ್ತಿ - ಉಪಾಧ್ಯಕ್ಷರು 3).ತಾಲೂಕಾ ಆರೋಗ್ಯ ಅಧಿಕಾರಿಗಳು - ಸದಸ್ಯರು 4).ಕ್ಷೇತ್ರ ಶಿಕ್ಷಣಾಧಿಕಾರಿಗಳು ಶಿಕ್ಷಣ ಇಲಾಖೆ ಸವಣೂರು- ಸದಸ್ಯರು 5).ಸಹಾಯಕ ನಿರ್ದೇಶಕರು ತೋಟಗಾರಿಕೆ/ ಕೃಷಿ ಇಲಾಖೆ ಸವಣೂರು- ಸದಸ್ಯರು 6).ಅಧ್ಯಕ್ಷರು ತಾಲೂಕು ಪಂಚಾಯತ್/ ನಗರ ಸಭೆ ಸವಣೂರು -ಸದಸ್ಯರು 7).ಪ್ರಾಚಾರ್ಯರರು ಅಂಗನವಾಡಿ ತರಬೇತಿ ಕೇಂದ್ರ -ಸದಸ್ಯರು 8).ಸ್ಥಳೀಯ ಸ್ವಯಂ ಸೇವಾ ಸಂಸ್ಥೆಗಳ ಇಬ್ಬರು ಸದಸ್ಯರು.-ಸದಸ್ಯರು 9).ಶಿಶು ಅಭಿವೃದ್ಧಿ ಯೋಜನಾಧಿಕಾರಿಗಳು ಸವಣೂರು-ಸದಸ್ಯ ಕಾರ್ಯದರ್ಶಿಗಳ	ಸಮಗ್ರ ಶಿಶು ಅಭಿವೃದ್ಧಿ ಯೋಜನೆಯ ದೈನಂದೇಶ ಹಾಗೂ ಗುರಿಗಳನ್ನು ಸಾಧಿಸಲು ಪೂರಕ ವಾಗುವ ವಿಷಯಗಳನ್ನು ಚರ್ಚಿಸುವುದು. ಮತ್ತು ಮೂರು ತಿಂಗಳ ಪ್ರಗತಿ ಪರಿಶೀಲನೆ.	ಮೂರು ತಿಂಗಳಿಗೊಮ್ಮೆ
2	ಉದ್ಯೋಗಿನಿ	1)ಉಪ ನಿರ್ದೇಶಕರು ಮಹಿಳಾ ಮತ್ತು ಮಕ್ಕಳ ಅಭಿವೃದ್ಧಿ ಇಲಾಖೆ - ಅಧ್ಯಕ್ಷರು 2).ಲೀಡ ಬ್ಯಾಂಕು ಮಾನ್ಯನೇಜರ - ಸದಸ್ಯರು 3).ಸಂಬಂಧಪಟ್ಟ ಬ್ಯಾಂಕು ಮಾನ್ಯನೇಜರ - ಸದಸ್ಯರು 4).ನಬಾರ್ಡ್ ಪ್ರತಿನಿಧಿಗಳು - ಸದಸ್ಯರು 5).ಶಿಶು ಅಭಿವೃದ್ಧಿ ಯೋಜನಾಧಿಕಾರಿಗಳು - ಸದಸ್ಯ ಕಾರ್ಯದರ್ಶಿ.	ಮಹಿಳೆಯರಿಗೆ ಸ್ವಾವಲಂಬಿಯಾಗಿ ಮಾಡುವುದು. - ಮಹಿಳಾ ಸಬಲೀಕರಣ.	ಒಂದು ವರ್ಷಕ್ಕೆ ಒಂದು ಸಲ
3	ಆಸರೆ ಯೋಜನೆ	ಜಿಲ್ಲಾ ಮಟ್ಟದ ಸಮಿತಿ	ಮಹಿಳೆಯರಿಗೆ ಸ್ವಾವಲಂಬಿಯಾಗಿ ಮಾಡುವುದು. - ಮಹಿಳಾ ಸಬಲೀಕರಣ.	ಒಂದು ವರ್ಷಕ್ಕೆ ಒಂದು ಸಲ

4	ಭಾಗ್ಯಲಕ್ಷ್ಮೀ	<p>1).ತಹಸೀಲ್ದಾರರು - ಅಧ್ಯಕ್ಷರು</p> <p>2)ತಾಲೂಕ ಪಂಚಾಯತ್ ಕಾರ್ಯ ನಿರ್ವಾಹಣ ಅಧಿಕಾರಿಗಳು - ಉಪಾಧ್ಯಕ್ಷರು</p> <p>3).ತಾಲೂಕ ಆರೋಗ್ಯ ಅಧಿಕಾರಿಗಳು - ಸದಸ್ಯರು</p> <p>4).ಕ್ಷೇತ್ರ ಶಿಕ್ಷಣ ಅಧಿಕಾರಿಗಳು - ಸದಸ್ಯರು</p> <p>5).ಕಾರ್ಮಿಕ ಇಲಾಖೆಯ ಅಧಿಕಾರಿಗಳು - ಸದಸ್ಯರು</p> <p>6).ಪುರಸಭೆಯ ಮುಖ್ಯಸ್ಥರು - ಸದಸ್ಯರು</p> <p>7).ಶಿಶು ಅಭಿವೃದ್ಧಿ ಯೋಜನಾಧಿಕಾರಿಗಳು - ಸದಸ್ಯ ಕಾರ್ಯದರ್ಶಿ.</p>	<p>1).ಹೆಣ್ಣು ಮಗುವನ್ನು ಆರ್ಥಿಕ ನೆರವಿನ ಮೂಲಕ ಸಬಲೀಕರಣಗೊಳಿಸುವುದು.</p> <p>2).ಬಡತನ ರೇಖೆಗಿಂತ ಕೆಳಗೆ ಇರುವ ಕುಟುಂಬದ ಇಬ್ಬರು ಹೆಣ್ಣು ಮಕ್ಕಳಿಗೆ ಸಿಮಿತಗೊಳಿಸಲಾಗಿದೆ.</p> <p>3).ಬಾಲ್ಯ ವಿವಾಹವನ್ನು ತಡೆಗಟ್ಟುವುದು.</p> <p>4).ಹೆಣ್ಣು ಬ್ರೂಣ ಹತ್ಯೆ ತಡೆಗಟ್ಟುವುದು.</p> <p>5).ಮಹಿಳಾ ಶಿಕ್ಷಣಕ್ಕೆ ಒತ್ತು ನೀಡುವುದು.</p> <p>6).ಮಹಿಳೆಯರ ಆರೋಗ್ಯ ಸುಧಾರಣೆ.</p>	ತಿಂಗಳಿಗೆ ಒಂದು ಸಲ
5	ಆಧಾರ ಯೋಜನೆ	ಜಿಲ್ಲಾ ಮಟ್ಟದ ಸಮಿತಿ	<p>1).ಅಂಗವಿಕಲರಿಗೆ ಲಾಭದಾಯಕ ಉದ್ಯೋಗವನ್ನು ಒದಗಿಸಿ ಕೊಡುವುದು.</p> <p>2).ಸ್ವಯಂ ಉದ್ಯೋಗವನ್ನು ಕೈಗೊಳ್ಳಲು ಪ್ರೋತ್ಸಾಹಿಸುವುದು.</p> <p>3).ಆರ್ಥಿಕ ಮಟ್ಟವನ್ನು ಅಭಿವೃದ್ಧಿಗೊಳಿಸುವುದು.</p>	ಒಂದು ವರ್ಷಕ್ಕೆ ಒಂದು ಸಲ
6	ಮಾದಕ ವಸ್ತು ಸೇವನೆ ನಿಷೇಧ	<p>1).ತಾಲೂಕಿನ ತಹಸೀಲ್ದಾರರು - ಅಧ್ಯಕ್ಷರು</p> <p>2)ತಾಲೂಕ ಪಂಚಾಯತ್ ಸಾಮಾಜಿಕ ನ್ಯಾಯ ಸ್ಥಾಯಿ ಸಮಿತಿ - ಉಪಾಧ್ಯಕ್ಷರು</p> <p>3).ಸಿ.ಪಿ.ಐ - ಸದಸ್ಯರು.</p> <p>4).ಕ್ಷೇತ್ರ ಶಿಕ್ಷಣಾಧಿಕಾರಿಗಳು- ಸದಸ್ಯರು</p> <p>5).ತಾಲೂಕಾ ತಾಲೂಕಾ ಆರೋಗ್ಯ ಧಿಕಾರಿಗಳು- ಸದಸ್ಯರು</p>	ಮಾದಕ ವಸ್ತು ಸೇವನೆಯನ್ನು ತಡೆಗಟ್ಟುವುದು.	ಮೂರು ತಿಂಗಳಿಗೆ ಒಂದು ಸಲ (ತ್ರೈಮಾಸಿಕ ಸಭೆ)

		<p>6).ತಾಲೂಕಾ ಸಮಾಜ ಕಲ್ಯಾಣ ಅಧಿಕಾರಿಗಳು - ಸದಸ್ಯರು</p> <p>7).ಸ್ವಯಂ ಸೇವಾ ಸಂಸ್ಥೆಯ ಇಬ್ಬರು - ಸದಸ್ಯರು</p> <p>8).ಶಿಶು ಅಭಿವೃದ್ಧಿ ಯೋಜನಾಧಿಕಾರಿಗಳು - ಸದಸ್ಯ ಕಾರ್ಯದರ್ಶಿ.</p>		
7	<p>ಮಹಿಳೆಯರ ಮೇಲೆ ಕೌಟುಂಬಿಕ ದೌರ್ಜನ್ಯ</p>	<p>1).ತಾಲೂಕಿನ ತಹಸೀಲ್ದಾರರು - ಅಧ್ಯಕ್ಷರು</p> <p>2).ತಾಲೂಕ ಕಾನೂನು ಸೇವಾ ಪ್ರಧಿಕಾರದ ಪ್ರತಿ ನಿಧಿಗಳು - ಸದಸ್ಯರು</p> <p>3).ಕ್ಷೇತ್ರ ಶಿಕ್ಷಣಾಧಿಕಾರಿಗಳು - ಸದಸ್ಯರು</p> <p>4).ತಾಲೂಕಾ ಆರೋಗ್ಯ ಅಧಿಕಾರಿಗಳು - ಸದಸ್ಯರು</p> <p>5).ಸಿ.ಪಿ.ಐ - ಸದಸ್ಯರು</p> <p>6).ಸ್ವಯಂ ಸೇವಾ ಸಂಸ್ಥೆಯ ಪ್ರತಿನಿಧಿಗಳು - ಸದಸ್ಯರು</p> <p>7).ವಾರ್ತಾ ಮತ್ತು ಪ್ರಚಾರ ಇಲಾಖೆ ಅಧಿಕಾರಿಗಳು - ಸದಸ್ಯರು</p> <p>8).ಶಿಶು ಅಭಿವೃದ್ಧಿ ಯೋಜನಾಧಿಕಾರಿಗಳು - ಸದಸ್ಯ ಕಾರ್ಯದರ್ಶಿ.</p>	<p>ಮಹಿಳೆಯರ ಮೇಲೆ ನಡೆಯುವ ದೌರ್ಜನ್ಯ ತಡೆಗಟ್ಟುವುದು.</p>	<p>ಎರಡು ತಿಂಗಳಿಗೆ ಒಂದು ಸಲ</p>
8	<p>ಮಹಿಳೆಯರ, ಮಕ್ಕಳ ಸಾಗಾಣೆ ತಡೆಗಟ್ಟಲು ಕಾವಲು ಸಮಿತಿ</p>	<p>1).ಕಾರ್ಯನಿರ್ವಹಣ ಅಧಿಕಾರಿಗಳು ತಾಲೂಕ ಪಂಚಾಯತ್ - ಅಧ್ಯಕ್ಷರು</p> <p>2).ತಹಸೀಲ್ದಾರರು - ಉಪಾಧ್ಯಕ್ಷರು</p> <p>3).ತಾಲೂಕಾ ಆರೋಗ್ಯ ಅಧಿಕಾರಿಗಳು - ಸದಸ್ಯರು</p> <p>4).ಕ್ಷೇತ್ರ ಶಿಕ್ಷಣಾಧಿಕಾರಿಗಳು - ಸದಸ್ಯರು</p> <p>5).ಕಾರ್ಮಿಕ ನಿರೀಕ್ಷಕರು - ಸದಸ್ಯರು</p> <p>6).ತಾಲೂಕಾ ಸಮಾಜ ಕಲ್ಯಾಣ ಅಧಿಕಾರಿಗಳು - ಸದಸ್ಯರು</p> <p>7).ಸಿ.ಪಿ.ಐ - ಸದಸ್ಯರು</p> <p>8).ಅಧ್ಯಕ್ಷರಿಂದ ನಾಮ ನಿರ್ದೇಶಿತರಾದ ಸ್ವಯಂ ಸೇವಾ ಸಂಸ್ಥೆಗಳ ಇಬ್ಬರು - ಸದಸ್ಯರುಗಳು.</p> <p>9).ಶಿಶು ಅಭಿವೃದ್ಧಿ ಯೋಜನಾಧಿಕಾರಿಗಳು - ಸದಸ್ಯ ಕಾರ್ಯದರ್ಶಿ.</p>	<p>ಮಹಿಳೆಯರ, ಮಕ್ಕಳ ಸಾಗಾಣೆಯಾಗದಂತೆ ಎಚ್ಚರಿಕೆ ವಹಿಸುವುದು.</p>	<p>ಮೂರು ತಿಂಗಳಿಗೆ ಒಂದು ಸಲ</p>

9	ಅಂಗನವಾಡಿ ಕಾರ್ಯಕರ್ತೆಯ ರ ಆಯ್ಕೆ ಸಮಿತಿ	<p>1).ಜಿಲ್ಲಾಧಿಕಾರಿಗಳು - ಅಧ್ಯಕ್ಷರು</p> <p>2).ಮುಖ್ಯ ಕಾರ್ಯನಿರ್ವಹಣಾಧಿಕಾರಿಗಳು ಜಿಲ್ಲಾ ಪಂಚಾಯತ್ - ಸಹಅಧ್ಯಕ್ಷರು</p> <p>3).ಉಪ ನಿರ್ದೇಶಕರು</p> <p>ಮಹಿಳಾ ಮತ್ತು ಮಕ್ಕಳ ಅಭಿವೃದ್ಧಿ ಇಲಾಖೆ ಜಿಲ್ಲಾ ಕಚೇರಿ- ಸದಸ್ಯರು</p> <p>4).ತಾಲ್ಲೂಕು ಆರೋಗ್ಯ ಮತ್ತು ಕುಟುಂಬ ಕಲ್ಯಾಣ ಅಧಿಕಾರಿಗಳು - ಸದಸ್ಯರು</p> <p>5).ಕಾರ್ಯ ನಿರ್ವಹಣಾಧಿಕಾರಿಗಳು ತಾಲ್ಲೂಕು ಪಂಚಾಯತ್- ಸದಸ್ಯರು</p> <p>6).ತಾಲ್ಲೂಕು ಸಮಾಜ ಕಲ್ಯಾಣಾಧಿಕಾರಿಗಳು -ಸದಸ್ಯರು</p> <p>7).ಶಿಶು ಅಭಿವೃದ್ಧಿ ಯೋಜನಾಧಿಕಾರಿಗಳು- ಸದಸ್ಯಕಾರ್ಯದರ್ಶಿ</p>	ಹೊಸದಾಗಿ ಮಂಜೂರಾಗಿರುವ ಅಂಗನವಾಡಿ ಕೇಂದ್ರಗಳಿಗೆ ಕಾರ್ಯಕರ್ತೆಯರ ನೇಮಕಾತಿ.	ಅಂಗನವಾಡಿ ಕಾರ್ಯಕರ್ತೆಯರ ಹುದ್ದೆಗಳು ಖಾಲಿ ಇರುವಾಗ ಮಾತ್ರ.
10	ಬಾಲ ವಿಕಾಸ ಸಮಿತಿ	<p>1).ಆಯಾ ವಾರ್ಡಿನ ಆಯ್ಕೆಗೊಂಡ ಗ್ರಾಮ ಪಂಚಾಯತ ಸದಸ್ಯರು ಅಥವಾ ಅಧ್ಯಕ್ಷರು - ಅಧ್ಯಕ್ಷರು</p> <p>2).ಶಾಲಾ ಮುಖ್ಯೋಪಾಧ್ಯಾಯರು - ಸದಸ್ಯರು.</p> <p>3).ಸ್ತ್ರೀ ಶಕ್ತಿ ಸಂಘದ ಸದಸ್ಯರು 4 ಜನರು - ಸದಸ್ಯರು</p> <p>4).ಅಂಗನವಾಡಿ ಕೇಂದ್ರಕ್ಕೆ ಬರುವಂತಹ ಮಕ್ಕಳ ತಾಯಂದಿರು 4 ಜನರು. - ಸದಸ್ಯರು</p> <p>5).ಹಿರಿಯ / ಕಿರಿಯ ಆರೋಗ್ಯ ಸಹಾಯಕಿ - ಸದಸ್ಯರು</p> <p>6).ಆಯಾ ವಾರ್ಡಿನ ಹಿರಿಯ ನಾಗರಿಕರು - ಸದಸ್ಯರು.</p> <p>7).ಅಂಗನವಾಡಿ ಕಾರ್ಯಕರ್ತೆ -ಸದಸ್ಯ ಕಾರ್ಯದರ್ಶಿ.</p>	<p>1).ಐ.ಸಿ.ಡಿ.ಎಸ್.ಯೋಜನೆಯ ಅನುಷ್ಠಾನಕ್ಕಾಗಿ ವಿವಿಧ ಯೋಜನೆಗಳನ್ನು ಜನರಿಗೆ ತಿಳಿಸುವುದು.</p> <p>2).ಅಂಗನವಾಡಿ ಕೇಂದ್ರಗಳಿಗೆ ಸರಬರಾಜಾಗುತ್ತಿರುವ ವಸ್ತುಗಳ ಗುಣಮಟ್ಟ ಪರಿಶೀಲಿಸುವುದು.</p> <p>3).ಅಂಗನವಾಡಿ ಕೇಂದ್ರಗಳ ಸಮಸ್ಯೆಗಳನ್ನು ಪರಿಶೀಲಿಸಿ ಸಲಹೆ ಸೂಚನೆ ನೀಡುವುದು.</p> <p>4).ಅಂಗನವಾಡಿ ಕೇಂದ್ರದ ಸುತ್ತಮುತ್ತಲಿನ ಪರಿಸರದ ಸ್ವಚ್ಛತೆ ಕಡೆ ಗಮನ ಹರಿಸುವುದು.</p> <p>5).ಶಾಲೆ ಬಿಡುವ ಮಕ್ಕಳ ಸಂಖ್ಯೆಯನ್ನು ಕಡಿಮೆ ಮಾಡುವುದು.</p>	ಪ್ರತಿ ತಿಂಗಳಿಗೊಮ್ಮೆ.

ಹಲಗೇಲಿ ವೃತ್ತ

ಅಂಗನವಾಡಿ ಕಾರ್ಯಕರ್ತೆಯರ ಮಾಹಿತಿ

ಕ್ರ.ಸಂ	ಅಂಗನವಾಡಿ ಕಾರ್ಯಕರ್ತೆಯರ ಹೆಸರು	ಅಂಗನವಾಡಿ ಕೇಂದ್ರದ ಹೆಸರು	ಷರಾ
1	ಗೀತಾ. ಈ. ದಿಡಗೂರು	ಹಲಗೇರಿ-1	
2	ಸುಮಿತ್ರಾ ಶಿ ದುರ್ಗದ	ಹಲಗೇರಿ-2	
3	ಮಂಜುಳಾ ಹಿರೇಮಠ	ಹಲಗೇರಿ-3	
4	ಅನಸೂಯಾ ಶ್ಯಾಮನೂರು	ಹಲಗೇರಿ-4	
5	ಪಾರ್ವತಿ ಕುಡಗೋಲ	ಹಲಗೇರಿ-5	
6	ಯು.ಯು.ಕನ್ನಪ್ಪಳವರ	ಹಲಗೇರಿ-6	
7	ಹೆಚ್.ಆರ್.ಸೌಭಾಗ್ಯ	ಹಲಗೇರಿ-7	
8	ಉಮಾ.ಎನ್.ಮನ್ವಾಚಾರಿ	ಹಲಗೇರಿ-8	
9	ಗೀತಾ ಬಾಳಿಕಾಯಿ	ಹಲಗೇರಿ-9	
10	ವೆ.ಹೆಚ್.ಕಾರಗಿ	ಬಿಲ್ಲಹಳ್ಳಿ-1	
11	ರಜಿಯಾ.ಆರ್.ಕಡೂರು	ಬಿಲ್ಲಹಳ್ಳಿ-2	
12	ಗೀತಾ.ಬ.ಮಾಳಗಿ	ಬಿಲ್ಲಹಳ್ಳಿ-3	
13	ಸೀತಾ.ಹೆಚ್.ಕೆಳಗಿನಮನಿ	ಹಾರೋಗೊಪ್ಪ	
14	ಸುಮಿತ್ರಾ.ಹ.ಮಲ್ಲಾಡದ	ಹಾರೋಗೊಪ್ಪ ಪ್ಲಾಟ್ (ಮಿನಿ)	
15	ಎಸ್.ಎಮ್.ಸಂಕಣ್ಣನವರ	ದಂಡಗಿಹಳ್ಳಿ	
16	ಪಿ.ಎಸ್.ಕುಪ್ಪೇಲೂರು	ಆಲದಕಟ್ಟಿ-1	
17	ರತ್ನವ್ವ ತಳವಾರ	ಆಲದಕಟ್ಟಿ-2	
18	ಸುಮಂಗಲಾ.ಬ.ಆಲದಕಟ್ಟಿ	ಅಂತರವಳ್ಳಿ-1	
19	ಎ.ವಿ.ಜೀವನಗೌಡ	ಅಂತರವಳ್ಳಿ-2	
20	ಸುಶೀಲಾ ಹಾದಿಮನಿ	ಬೆನಕನಕೊಂಡ-1	
21	ರೇಖಾ ಕ ಮುದಿಹಾಳ	ಬೆನಕನಕೊಂಡ-2	
22	ಸುಶೀಲಾ ನಿಂಗನಗೌಡ	ಬೆನಕನಕೊಂಡ-3	

23	ಫಿರಾಂಬಿ ಹುಲಿಹಳ್ಳಿ	ಬೆನಕನಕೊಂಡ-4	
24	ಬಸಮ್ಮ ಮುದಿಹಾಳ	ಬೆನಕನಕೊಂಡ-5	
25	ಲಕ್ಷ್ಮಣ್ಣನಾ.ನಡುವಿನಮನಿ	ಟಿ.ಡಿ.ಕೊಪ್ಪ	
26	ಎಸ್.ಆರ್.ಶಿರ್ಷಿಕಾರ	ಕುಸುಗೂರು-1	
27	ಗೀತಾ.ಜಿ.ಸಲಬಣ್ಣನವರ	ಕುಸುಗೂರು-2	
28	ಹಾಲವ್ವ ಹೇ ಚಲವಾದಿ	ಕುಸುಗೂರು ಪ್ಲಾಟ್ (ಮಿನಿ)	
29	ಮಂಜುಳಾ ಆರ್ ಬಣಕಾರ	ಲಕ್ಷ್ಮಾಪುರ	
30	ನಾಗರತ್ನಾ ಹೆಚ್ ರಡ್ಡೇರ	ಕೂಲಿ	
31	ಶಾಂತಾ ಹೆಚ್ ಮತ್ತೂರು	ನಂದಿಹಳ್ಳಿ-1	
32	ಶೈಲಾ ಬ ಆಲದಕಟ್ಟಿ	ನಂದಿಹಳ್ಳಿ-2	
		TOTAL	

ಹಲಗೇರಿ ವೃತ್ತ

ಅಂಗನವಾಡಿ ಸಹಾಯಕಿಯರ ಮಾಹಿತಿ

ಕ್ರ.ಸಂ	ಅಂಗನವಾಡಿ ಸಹಾಯಕಿಯರ ಹೆಸರು	ಅಂಗನವಾಡಿ ಕೇಂದ್ರದ ಹೆಸರು	ಷರಾ
1	ಅಂಬುಜಾಕ್ಷಿ ಹಿರೇಮಠ	ಹಲಗೇರಿ-1	
2	ಉಮಾ.ವೈ.ನಾರಜ್ಜಿ	ಹಲಗೇರಿ-2	
3	ಹುದ್ದೆ ಖಾಲಿ ಇದೆ	ಹಲಗೇರಿ-3	
4	ರಾಮಕ್ಕ ಭಜಂತ್ರಿ	ಹಲಗೇರಿ-4	
5	ಕಮಲವ್ವ ಬೂದಿಹಾಳ	ಹಲಗೇರಿ-5	
6	ಮಹಾದೇವಕ್ಕ ಮುದ್ದಪ್ಪಳವರ	ಹಲಗೇರಿ-6	
7	ಗಿರಿಜಮ್ಮ ಹ ಕುಂಬಾರ	ಹಲಗೇರಿ-7	
8	ಹನುಮವ್ವ ಮಡಿವಾಳರ	ಹಲಗೇರಿ-8	

9	ಹುದ್ದೆ ಖಾಲಿ ಇದೆ	ಹಲಗೆರಿ-9	
10	ಮಹಜಾನಬಿ ಹೊಟ್ಟಿಪಕ್ಕೀರಣ್ಣನವರ	ಬಿಲ್ಲಹಳ್ಳಿ-1	
11	ಅಮೀನಬಿ ಬಳಗನೂರು	ಬಿಲ್ಲಹಳ್ಳಿ-2	
12	ನಿಂಗವ್ವ ಕೋಲೇರ	ಬಿಲ್ಲಹಳ್ಳಿ-3	
13	ನೀಲವ್ವ ಹೆಚ್.ಕೋಲೇರ	ಹಾರೋಗೊಪ್ಪ	
14	ರತ್ನವ್ವ.ಗು.ಮಡಿವಾಳರ	ದಂಡಗಿಹಳ್ಳಿ	
15	ಹುದ್ದೆ ಖಾಲಿ ಇದೆ	ಆಲದಕಟ್ಟಿ-1	
16	ಪುಷ್ಪಾ ಕೆ ಶ್ಯಾಮನೂರು	ಆಲದಕಟ್ಟಿ-2	
17	ಹುದ್ದೆ ಖಾಲಿ ಇದೆ	ಅಂತರವಳ್ಳಿ-1	
18	ಗಾಯಿತ್ರಿ ಜೀವನಗೌಡ	ಅಂತರವಳ್ಳಿ-2	
19	ಫಾತೀಮಾ ಹಲಿಹಳ್ಳಿ	ಬೆನಕನಕೊಂಡ-1	
20	ಸಾವಕ್ಕ ಮಡಿವಾಳರ	ಬೆನಕನಕೊಂಡ-2	
21	ಫಾತೀಮಾ ಕುಸಗೂರು	ಬೆನಕನಕೊಂಡ-3	
22	ಚಮನ್‌ಬಿ ಹಲಿಹಳ್ಳಿ	ಬೆನಕನಕೊಂಡ-4	
23	ಜೈನಾಬಿ ಕ ಐರಣಿ	ಬೆನಕನಕೊಂಡ-5	
24	ಪಾರ್ವತೆವ್ವ ಮಳ್ಳೂರು	ಟಿ.ಡಿ.ಕೊಪ್ಪ	
25	ಯಲ್ಲವ್ವ ನಾ ಹೊನ್ನಜ್ಜೇರ	ಕುಸುಗೂರು-1	
26	ಬೇಬಿಜಾನ್ ಅಗಸರ	ಕುಸುಗೂರು-2	
27	ಹನುಮವ್ವ ದೇ ಪೂಜಾರ	ಲಕ್ಷ್ಮಾಪುರ	
28	ಸುಶೀಲವ್ವ ಬ ರಡ್ಡೇರ	ಕೂಲಿ	
29	ಅಮೃತಾ ಎ ಎಸ್	ನಂದಿಹಳ್ಳಿ-1	
30	ಹುದ್ದೆ ಖಾಲಿ ಇದೆ	ನಂದಿಹಳ್ಳಿ-2	
		TOTAL	

ಮಾಕನೂರು ವೃತ್ತ

ಅಂಗನವಾಡಿ ಕಾರ್ಯಕರ್ತೆಯರ ಮಾಹಿತಿ

ಕ್ರ.ಸಂ	ಅಂಗನವಾಡಿ ಕಾರ್ಯಕರ್ತೆಯರ ಹೆಸರು	ಅಂಗನವಾಡಿ ಕೇಂದ್ರದ ಹೆಸರು	ಷರಾ
1	ಕವಿತಾ ಪ ಬಾರ್ಕಿ	ಮಾಕನೂರು-1	
2	ಎಮ್.ಎಸ್.ಕುರುಬರ	ಮಾಕನೂರು-2	
3	ಅನ್ನಪೂರ್ಣಾ ಹಾದಿಮನಿ	ಮಾಕನೂರು-3	
4	ರೇಣುಕಾ.ಮ.ತಳವಾರ	ಮಾಕನೂರು-4	
5	ಆಶಾ ಎಮ್ ಮುದಿಗೌಡ	ಮಾಕನೂರು-5	
6	ಶಾಂತಾ ಹೆಚ್ ದೊಡ್ಡಗೌಡ	ಮಾಕನೂರು ಕರ್ಲ್	
7	ಶೀಲಾ ಕ ತುಮ್ಮಿನಕಟ್ಟಿ	ಮಾಕನೂರು ಪ್ಲಾಟ್	
8	ಮಲ್ಲಮ್ಮ ಮ ಬಣಕಾರ	ಕರ್ಲಗೇರಿ	
9	ರೇಣುಕಾ ಬಿ	ನಾಗೇನಹಳ್ಳಿ-1	
10	ಗುತ್ತೆವ್ವ ಚಿ ಗೋವಿಂದಗೌಡ	ನಾಗೇನಹಳ್ಳಿ-2	
11	ಸವಿತಾ ವಿ ಗೊಳಸಂಗಿ	ಮುದೇನೂರು-1	
12	ಸರೋಜಮ್ಮ ಬಣಕಾರ	ಮುದೇನೂರು-2	
13	ಮಹದೇವಕ್ಕ ಸಣ್ಣಪ್ಪನವರ	ಮುದೇನೂರು-3 (ಮಿನಿ)	
14	ಉಮಾ ಎಸ್ ಮಠದ	ಹನುಮನಹಳ್ಳಿ	
15	ಹುದ್ದೆ ಖಾಲಿ ಇದೆ	ಮಲಕನಹಳ್ಳಿ	
16	ಚಂಪಾ ಎಸ್ ಕುಡುಪಲಿ	ಮುಷ್ಣೂರು	
17	ಸರೋಜಾ ಕರಿಗಾರ	ಮುಷ್ಣೂರು ಪ್ಲಾಟ್ (ಮಿನಿ)	
18	ಹಾಲವ್ವ ಪಚ್ಚೇರ	ಕವಲೆತ್ತು-1	
19	ನಾಗರತ್ನಾ ಒಲೇಕಾರ	ಕವಲೆತ್ತು-2	
20	ಗೀತಾ ಲಾಠಿ	ಕವಲೆತ್ತು-3	
21	ರೇಣುಕಾ ಮದರಂಗಿ	ಕವಲೆತ್ತು-4	
22	ಹನುಮಕ್ಕ ದೊಡ್ಡಮನಿ	ದುರ್ಗಾ ಕಾಲೋನಿ (ಮಿನಿ)	
23	ಗಿರಿಜಾ ದೂದಿಹಳ್ಳಿ	ಇಂದಿರಾ ನಗರ	
24	ಚನ್ನವ್ವ ಉಜ್ಜನಗೌಡ	ವಡೇರಾಯನಹಳ್ಳಿ	
25	ಎಸ್.ಎಮ್.ಪವಾರ	ಹುಲಿಕಟ್ಟಿ-1	
26	ಶಿಲ್ಪಾ ಮುದ್ದೇರ	ಹುಲಿಕಟ್ಟಿ-2	
27	ನಿರ್ಮಲಾ ಶೇಕಪ್ಪ	ಹುಲಿಕಟ್ಟಿ-3	

28	ಲೀಲಾವತಿ ನೆಗಳೂರ	ಕೋಡಿಯಾಲ-1	
29	ಪುಷ್ಪಾವತಿ. ಎಮ್.	ಕೋಡಿಯಾಲ-2	
30	ಚಂದ್ರಕಲಾ.ಆರ್.ಪಿ	ಕೋಡಿಯಾಲ-3	
31	ಶೋಭಾ ಪಾಟೀಲ	ಕೋಡಿಯಾಲ-4	
32	ಗಂಗಮ್ಮ ಕೆಂಗೊಂಡ	ನಲವಾಗಲ-1	
33	ಫಕ್ಕೀರಮ್ಮ ಕರೂರ	ನಲವಾಗಲ-2	
34	ಜಯಮ್ಮ ಎಸ್ ಬಣಕಾರ	ಕೃಷ್ಣಾಪುರ (ಮಿನಿ)	
		TOTAL	

ಮಾಕನೂರು ವೃತ್ತ
ಅಂಗನವಾಡಿ ಸಹಾಯಕಿಯರ ಮಾಹಿತಿ

ಕ್ರ.ಸಂ	ಅಂಗನವಾಡಿ ಸಹಾಯಕಿಯರ ಹೆಸರು	ಅಂಗನವಾಡಿ ಕೇಂದ್ರದ ಹೆಸರು	ಷರಾ
1	ಶಾಂತವ್ವ ಪೂಜಾರ	ಮಾಕನೂರು-1	
2	ದೇವಕ್ಕಿ ಮ ತಳವಾರ	ಮಾಕನೂರು-2	
3	ನಿರ್ಮಲಾ ಎ ಕೆ	ಮಾಕನೂರು-3	
4	ಎಲ್ಲವ್ವ ಚನ್ನಣ್ಣನವರ	ಮಾಕನೂರು-4	
5	ನಾಗಮ್ಮ ನಾ ಸಾರತಿ	ಮಾಕನೂರು-5	
6	ಸಾವಿತ್ರಾ ಸುರೇಶ ಸಾರಥಿ	ಮಾಕನೂರು ಕರ್ಲ್	
7	ಕೆಂಚಮ್ಮ ಮ ಬೇವಿನಮರದ	ಮಾಕನೂರು ಪ್ಲಾಟ್	
8	ಗಿರಿಜವ್ವ ಕುಸುಗೂರು	ಕರ್ಲ್‌ಗೇರಿ	
9	ಶೋಭಾ ಹ ಯಡಗೋಡಿ	ನಾಗೇನಹಳ್ಳಿ-1	
10	ಗಿರಿಜವ್ವ ಮರಡೇರ	ನಾಗೇನಹಳ್ಳಿ-2	
11	ವಸಂತಮ್ಮ ಹೊಸಂಗಡಿ	ಮುದೇನೂರು-1	
12	ಶಕೀನವ್ವ ಕೊಪ್ಪದ	ಮುದೇನೂರು-2	
13	ಹುದ್ದೆ ಖಾಲಿ ಇದೆ	ಹನುಮನಹಳ್ಳಿ	
14	ಹುದ್ದೆ ಖಾಲಿ ಇದೆ	ಮಲಕನಹಳ್ಳಿ	

15	ಶಾರದವ್ವ ಗು ಹುರಕಡ್ಡಿ	ಮುಷ್ಕೂರು	
16	ರತ್ನವ್ವ ಅರ್ಕಾಚಾರಿ	ಕವಲೆತ್ತು-1	
17	ದುರುಗವ್ವ ಕೋಡೇರ	ಕವಲೆತ್ತು-2	
18	ಮಂಜುಳಾ ರಮೇಶ ಬೇವಿನಮರದ	ಕವಲೆತ್ತು-3	
19	ಮಂಜುಳಾ ಅಗಡಿ	ಕವಲೆತ್ತು-4	
20	ಗಿರಿಜಮ್ಮ ಬಣಕಾರ	ಇಂದಿರಾ ನಗರ	
21	ಸುವರ್ಣಾ ಮಠದ	ವಡೇರಾಯನಹಳ್ಳಿ	
22	ಹೇಮಕ್ಕ ಫಕ್ಕಿರಗೌಡ ಹರಕುಣಿ	ಹುಲಿಕಟ್ಟಿ-1	
23	ಜಯಮ್ಮ ಬಿ ದುಗ್ಗತ್ತಿ	ಹುಲಿಕಟ್ಟಿ-2	
24	ಚಂದ್ರಕಲಾ ಬಣಕಾರ	ಹುಲಿಕಟ್ಟಿ-3	
25	ರೇಣುಕಾ ಪಲ್ಲಾಗಟ್ಟಿ	ಕೋಡಿಯಾಲ-1	
26	ರೇಣುಕಾ ನಾಗೇನಹಳ್ಳಿ	ಕೋಡಿಯಾಲ-2	
27	ಬಸವ್ವ ಗುತ್ತೂರು	ಕೋಡಿಯಾಲ-3	
28	ಕುಸುಮಾ ಎ ಡಿ	ಕೋಡಿಯಾಲ-4	
29	ಶೋಭಾ ಬಲ್ಲಿ	ನಲವಾಗಿಲ-1	
30	ಬೀಮವ್ವ ಹಿರೇಮೇಗಳೇರ	ನಲವಾಗಿಲ-2	
		TOTAL	

ಹೊನ್ನತ್ತಿ ವೃತ್ತ

ಅಂಗನವಾಡಿ ಕಾರ್ಯಕರ್ತೆಯರ ಮಾಹಿತಿ

ಕ್ರ.ಸಂ	ಅಂಗನವಾಡಿ ಕಾರ್ಯಕರ್ತೆಯರ ಹೆಸರು	ಅಂಗನವಾಡಿ ಕೇಂದ್ರದ ಹೆಸರು	ಷರಾ
1	ಶಿಲ್ಪಾ ಬಸವ್ವ ಮೈಲಾರ	ಗುಡಿಹೊನ್ನತ್ತಿ-1	
2	ರೇಣುಕಾ ಎಸ್ ಅರವಂಟಗಿ	ಗುಡಿಹೊನ್ನತ್ತಿ-2	
3	ಎಸ್.ಹೆಚ್.ಕುಲಕರ್ಣಿ	ಹಳೇ ಹೊನ್ನತ್ತಿ-1	
4	ಮಾಲಾ ಎರೇಶಿಮಿ	ಹಳೇ ಹೊನ್ನತ್ತಿ-2	
5	ಲಲಿತಾ ಆರ್ ಶಾಖಾರದ	ಹೊಸ ಹೊನ್ನತ್ತಿ	
6	ಎಲ್. ಎನ್. ಸಾಲಿಮಠ	ಹನುಮಾಪುರ-1	

7	ಶಕುಂತಲಾ ಎಂ ಯರಗುಪ್ಪಿ	ಹನುಮಾಪುರ-2	
8	ರೇಣುವ್ವ ಪಿ ಗಿರೇಗೌಡ	ಹನುಮಾಪುರ-3	
9	ರೇಣುಕಾ ನಿಂಗಪ್ಪ ಕಟಗಿ	ಹನುಮಾಪುರ-4	
10	ವೈ.ಆರ್.ಕಟ್ಟಮನಿ	ಹನುಮಾಪುರ ತಾಂಡಾ	
11	ಆರ್.ಆರ್.ಕಡತದ	ನೂಕಾಪುರ-1	
12	ಜಿ.ಹೆಚ್.ರಾವಣಕಿ	ನೂಕಾಪುರ-2	
13	ಸವಿತಾ ಪೀಕಪ್ಪ ನಗಾವತ್	ನೂಕಾಪುರ ತಾಂಡಾ-1	
14	ಹೆಚ್.ಎಸ್.ನಗಾವತ್	ನೂಕಾಪುರ ಪ್ಲಾಟ್	
15	ಬಸಮ್ಮ ಅಡ್ಡಂಗಡಿ	ಕೆರೆಮಲ್ಲಾಪುರ	
16	ನಾಗರತ್ನವ್ವ ಬಿ ಭರಡಿ	ಕೆರೆಮಲ್ಲಾಪುರ ಪ್ಲಾಟ್ (ಮಿನಿ)	
17	ಪುಷ್ಪಾವತಿ ಹ ಕುಪ್ಪೇಲೂರು	ಗುಡಗೂರು-1	
18	ಹುದ್ದೆ ಖಾಲಿ ಇದೆ	ಗುಡಗೂರು-2	
19	ಶೋಭಾ ಕೆ ನಾಯಕ್	ಗುಡಗೂರು ತಾಂಡಾ	
20	ಕೆ.ಎಸ್.ಮಠದ	ಗಂಗಾಪುರ-1	
21	ವಿ ಎಸ್ ಕುಲಕರ್ಣಿ	ಗಂಗಾಪುರ-2	
22	ಸುಧಾ ಎಸ್ ಗಂಗಣ್ಣನವರ	ಗಂಗಾಪುರ-3	
23	ಸುಶೀಲಾ ಸೂರಣಗಿ	ಚನ್ನಾಪುರ ತಾಂಡಾ	
24	ಸರೋಜಾ.ಎಸ್.ದಾನಮ್ಮನವರ	ಯಲ್ಲಾಪುರ-1	
25	ಮಂಜಮ್ಮ.ಎಮ್.ಕೋಟಿಯವರ	ಯಲ್ಲಾಪುರ-2	
26	ಲಕ್ಷ್ಮೀ ಕಮ್ಮಾರ	ಯಲ್ಲಾಪುರ-3	
27	ಎಸ್.ಆರ್.ಅರ್ಕಾಸಾಲಿ	ಯಲ್ಲಾಪುರ ತಾಂಡಾ	
28	ಪ್ರೇಮಾ ಪಾಟೀಲ	ಯತ್ತಿನಹಳ್ಳಿ	
29	ಪಾರ್ವತಿ ಹೆಚ್ ಗುಡೂರ	ಯತ್ತಿನಹಳ್ಳಿ ಪ್ಲಾಟ್ (ಮಿನಿ)	
30	ವಿದ್ಯಾ ಎಂ ಹಿರೇಮಠ	ಮೈದೂರ	
31	ಸುನಿತಾ.ಹೇ.ಪೂಜಾರ	ಮೈದೂರ ಪ್ಲಾಟ್	
32	ಹೂವಕ್ಕಿ ಬ್ಯಾಡಗೌಡ	ಬೇವಿನಹಳ್ಳಿ	
33	ಶೈಲಾ ಈ ಹೊಸಮನಿ	ಮಾದಾಪುರ	
		TOTAL	

ಹೊನ್ನತ್ತಿ ವೃತ್ತ

ಅಂಗನವಾಡಿ ಸಹಾಯಕಿಯರ ಮಾಹಿತಿ

ಕ್ರ.ಸಂ	ಅಂಗನವಾಡಿ ಸಹಾಯಕಿಯರ ಹೆಸರು	ಅಂಗನವಾಡಿ ಕೇಂದ್ರದ ಹೆಸರು	ಷರಾ
1	ಅನಸವ್ವ ಇಚ್ಚಂಗಿ	ಗುಡಿಹೊನ್ನತ್ತಿ-1	
2	ಕವಿತಾ ಬಿ ಪಟ್ಟಣಶೆಟ್ಟಿ	ಗುಡಿಹೊನ್ನತ್ತಿ-2	
3	ಹದ್ದೆ ಖಾಲಿ ಇದೆ	ಹಳೇ ಹೊನ್ನತ್ತಿ-1	
4	ಹೊನ್ನಮ್ಮ ಹಾವನೂರು	ಹಳೇ ಹೊನ್ನತ್ತಿ-2	
5	ಗೀತಾ ಮಾಳಪ್ಪನವರ	ಹೊಸ ಹೊನ್ನತ್ತಿ	
6	ಪ್ರೇಮಿಲವ್ವ ಕೋಳೂರು	ಹನುಮಾಪುರ-1	
7	ಗಂಗವ್ವ ಡಿಳ್ಳಣ್ಣನವರ	ಹನುಮಾಪುರ-2	
8	ಯಲ್ಲವ್ವ ಎನ್ ನೆರ್ತಿ	ಹನುಮಾಪುರ-3	
9	ಜಯಮ್ಮ ಕೋಳೂರ	ಹನುಮಾಪುರ-4	
10	ಮಲ್ಲಮ್ಮ ಹೆಚ್ ಲಮಾಣಿ	ಹನುಮಾಪುರ ತಾಂಡಾ	
11	ರೇಣುಕಾ ಚಿಂದಿ	ನೂಕಾಪುರ-1	
12	ಸತ್ಯವ್ವ ಮ ಬೇಲೇರಿ	ನೂಕಾಪುರ-2	
13	ವಿಮಲವ್ವ ಲಮಾಣಿ	ನೂಕಾಪುರ ತಾಂಡಾ-1	
14	ಸೋಮವ್ವ ದೇ ನಗಾವತ್	ನೂಕಾಪುರ ಪ್ಲಾಟ್	
15	ಕಾಲೆವ್ವ ಟೀಕಾಕಾರಿ	ಕೆರೆಮಲ್ಲಾಪುರ	
16	ಗಂಗವ್ವ ಬ ಬೆಳವಗಿ	ಗುಡಗೂರು-1	
17	ಶಾರದಾ ಮೇಲಗಿರಿಯಪ್ಪನವರ	ಗುಡಗೂರು-2	
18	ನೀಲವ್ವ ಓಬಪ್ಪ ಲಮಾಣಿ	ಗುಡಗೂರು ತಾಂಡಾ	
19	ಸೋಮವ್ವ ಬ ನಾಯಕ್	ಗಂಗಾಪುರ-1	
20	ರತ್ನವ್ವ ನಂದ್ಯಾಲ	ಗಂಗಾಪುರ-2	

21	ನಾಗರತ್ನ ಎಲ್ ನಾಯಕ	ಗಂಗಾಪುರ-3	
22	ಶಾಂತವ್ವ ಲಮಾಣಿ	ಚನ್ನಾಪುರ ತಾಂಡಾ	
23	ಗಿರಿಜವ್ವ ಎಸ್ ತಳವಾರ	ಯಲ್ಲಾಪುರ-1	
24	ಚನ್ನಮ್ಮ ಎಸ್ ಡೊಳ್ಳಿನ	ಯಲ್ಲಾಪುರ-2	
25	ಹುದ್ದೆ ಖಾಲಿ ಇದೆ	ಯಲ್ಲಾಪುರ-3	
26	ಅಂಬವ್ವ ಲಕ್ಷ್ಮಪ್ಪ ನಗಾವತ್	ಯಲ್ಲಾಪುರ ತಾಂಡಾ	
27	ಎಸ್ ಸಿ ಹರಿಹರ	ಯತ್ತಿನಹಳ್ಳಿ	
28	ಮೀನಾಕ್ಷಿ ಬ ಕೋಳಿ	ಮೈದೂರ	
29	ರೇಣುಕಾ ಎಸ್ ತಳವಾರ	ಮೈದೂರ ಪ್ಲಾಟ್	
30	ನಾಗಮ್ಮ ಎಮ್ ಹಡಪದ	ಬೇವಿನಹಳ್ಳಿ	
31	ಲಕ್ಷ್ಮವ್ವ ಚಂ ಗುತ್ತಲ	ಮಾದಾಪೂರ	
		TOTAL	

ಹರನಗಿರಿ ವೃತ್ತ

ಅಂಗನವಾಡಿ ಕಾರ್ಯಕರ್ತೆಯರ ಮಾಹಿತಿ

ಕ್ರ.ಸಂ	ಅಂಗನವಾಡಿ ಕಾರ್ಯಕರ್ತೆಯರ ಹೆಸರು	ಅಂಗನವಾಡಿ ಕೇಂದ್ರದ ಹೆಸರು	ಷರಾ
1	ಪ್ರೇಮಲತಾ ಜ್ಯೋತಿ	ಹರನಗಿರಿ -1	
2	ಜಿ ಆರ್ ಬಿದರಿ	ಹರನಗಿರಿ -2	
3	ಎಲ್. ಜಿ ಹಿರೇಮಠ	ಹರನಗಿರಿ -3	
4	ವನಜಾಕ್ಷಿ ಕಮ್ಮಾರ	ಹರನಗಿರಿ -4 (ಮಿನಿ)	

5	ಸುನಿತಾ ಹೊ ಚಿಕ್ಕಪ್ಪನವರ	ಹರನಗಿರಿ -5	
6	ಸುಶೀಲಾ ಎಸ್ ಕುಲಕರ್ಣಿ	ಬೇಲೂರು-1	
7	ರೇಣುಕವ್ವ ಫ ಊದಪ್ಪನವರ	ಬೇಲೂರು-2	
8	ಶಕುಂತಲಾ ವಿ ಹೊಂಬರಡಿ	ಬೇಲೂರು-3	
9	ಶಶಿಕಲಾ ಚಿ ಮಾಳಗಿ	ಬೇಲೂರು-4	
10	ಎ. ಜಿ. ಹರಿಜನ	ಚಿಕ್ಕಕುರುವತ್ತಿ-1	
11	ಪಾರ್ವತಿ ಬಿ ಕೆಂಪಗೌಡ	ಚಿಕ್ಕಕುರುವತ್ತಿ-2	
12	ಸುಶೀಲಾ ಕಾಳಪ್ಪನವರ	ಚಿಕ್ಕಕುರುವತ್ತಿ ಪ್ಲಾಟ್	
13	ನೀಲಮ್ಮ ಮರೋಳ	ಚಿಕ್ಕ ಹರಳಹಳ್ಳಿ	
14	ಹೊನ್ನಮ್ಮ ಎಫ್ ಚಂದಾಪುರ	ಚಿಕ್ಕ ಹರಳಹಳ್ಳಿ ತಾಂಡಾ	
15	ಪಿ ಸಿ ಉಪ್ಪಿನ	ಹೊಸ ಚಂದಾಪುರ	
16	ಶಾರದಾ ವಾಲೇಕಾರ	ಹಳೇ ಚಂದಾಪುರ	
17	ಗೌರವ್ವ ದೇ ಯರೇಸೀಮಿ	ಚೌಡಯ್ಯದಾನಪುರ-1	
18	ಮಂಗಳಾ ಹಾ ಉಪ್ಪಿನ	ಚೌಡಯ್ಯದಾನಪುರ-2	
19	ರತ್ನಾ ಶಿ ಬಾರ್ಕಿ	ಕುದರಿಹಾಳ-1	
20	ರತ್ನಾ ಚಿ ಬಾಣಿ	ಕುದರಿಹಾಳ-2	
21	ಚೆನ್ನಮ್ಮ ಅಡವಿನಾಯ್ಕರ	ಕುದರಿಹಾಳ-3	
22	ಸಾವಿತ್ರಿ ಸುಣಗಾರ	ಹೀಲದಹಳ್ಳಿ-1	
23	ಕವಿತಾ ರಾಜಪ್ಪ ಬಾರ್ಕಿ	ಹೀಲದಹಳ್ಳಿ-2	
24	ಶಶಿಕಲಾ ಅಂಕಸಾಪುರ	ಅಂಕಸಾಪುರ	
25	ಸರೋಜಾ ನಾ ಬೆನ್ನೂರು	ಅಂಕಸಾಪುರ ತಾಂಡಾ	
		TOTAL	

ಹರನಗಿರಿ ವೃತ್ತ

ಅಂಗನವಾಡಿ ಸಹಾಯಕಿಯರ ಮಾಹಿತಿ

ಕ್ರ.ಸಂ	ಅಂಗನವಾಡಿ ಸಹಾಯಕಿಯರ ಹೆಸರು	ಅಂಗನವಾಡಿ ಕೇಂದ್ರದ ಹೆಸರು	ಷರಾ
1	ಸುಚಾತಾ. ಪಕ್ಕೀರಣ್ಣನವರ	ಹರನಗಿರಿ -1	
2	ಶಮಶದ್‌ಬಿ. ಎಚ್. ಹುಬ್ಬಳ್ಳಿ	ಹರನಗಿರಿ -2	
3	ನಿರ್ಮಲಾ. ಹ. ಕರೂರ	ಹರನಗಿರಿ -3	
4	ನಾಗರತ್ನಾ.ಘ.ಚೌಡಪ್ಪನವರ	ಹರನಗಿರಿ -5	
5	ಲಕ್ಷ್ಮವ್ವ ತಳವಾರ	ಬೇಲೂರು-1	
6	ರತ್ನವ್ವ ಗೊಲ್ಲರ	ಬೇಲೂರು-2	
7	ಸುಮಂಗಳ ಹಡಪದ	ಬೇಲೂರು-3	
8	ಜ್ಯೋತಿ ಪ ನಾಗನೂರು	ಬೇಲೂರು-4	
9	ಹೊನ್ನವ್ವ ಬಾರ್ಕಿ	ಚಿಕ್ಕಕುರುವತ್ತಿ-1	
10	ತಿಪ್ಪವ್ವ ಬಾರ್ಕಿ	ಚಿಕ್ಕಕುರುವತ್ತಿ-2	
11	ರೇಣುಕವ್ವ ಮಡಿವಾಳರ	ಚಿಕ್ಕಕುರುವತ್ತಿ ಪ್ಲಾಟ್	
12	ಪುಟ್ಟವ್ವ ಫ ಹುಲಾಳ	ಚಿಕ್ಕ ಹರಳಹಳ್ಳಿ	
13	ಬೀಮವ್ವ ಲಮಾಣಿ	ಚಿಕ್ಕ ಹರಳಹಳ್ಳಿ ತಾಂಡಾ	
14	ಗಂಗವ್ವ ಮ ಗಂಟೇರ	ಹೊಸ ಚಂದಾಪುರ	
15	ರೇಣುಕವ್ವ ಬಿ ಈಟಿ	ಹಳೇ ಚಂದಾಪುರ	
16	ಹೊನ್ನವ್ವ ಹೀಲದಹಳ್ಳಿ	ಚೌಡಯ್ಯದಾನಪುರ-1	
17	ಸುಶೀಲವ್ವ. ಚ. ದಳವಾಯಿ	ಚೌಡಯ್ಯದಾನಪುರ-2	
18	ಹೊನ್ನವ್ವ ಸುಣಗಾರ	ಕುದರಿಹಾಳ-1	

19	ರೇಣುಕಾ ದಿಳಿಪ್ಪ ಊದಗಟ್ಟಿ	ಕುದರಿಹಾಳ-2	
20	ಬಸಮ್ಮ ಮೈಲಪ್ಪ ಹಳ್ಳಿ	ಕುದರಿಹಾಳ-3	
21	ದ್ರಾಕ್ಷಾಯಣಮ್ಮ ಸಂಗಾನವರ	ಹೀಲದಹಳ್ಳಿ-1	
22	ಹೊನ್ನವ್ವ ಕೋಟಿಪ್ಪ ಬಾರ್ಕಿ	ಹೀಲದಹಳ್ಳಿ-2	
23	ಮಲ್ಲಪ್ಪ ಸರ್ವಂದ	ಅಂಕಸಾಪುರ	
24	ಕವಿತಾ ಚ ಲಮಾಣಿ	ಅಂಕಸಾಪುರ ತಾಂಡಾ	
		TOTAL	

ಸುಣಕಲ್ ಬಿದರಿ

ಅಂಗನವಾಡಿ ಕಾರ್ಯಕರ್ತೆಯರ ಮಾಹಿತಿ

ಕ್ರ.ಸಂ	ಅಂಗನವಾಡಿ ಕಾರ್ಯಕರ್ತೆಯರ ಹೆಸರು	ಅಂಗನವಾಡಿ ಕೇಂದ್ರದ ಹೆಸರು	ಷರಾ
1	ಎಸ್ ಎಸ್ ಸಂಗಾಪುರ	ಸುಣಕಲ್ ಬಿದರಿ-1	
2	ಜಿ ಎಮ್ ಹುರಗಿ	ಸುಣಕಲ್ ಬಿದರಿ-2	
3	ಕೆ ಹೆಚ್ ಕಾರ್ಗಿ	ಸುಣಕಲ್ ಬಿದರಿ-3	
4	ಕವಿತಾ. ವಿ. ದೇವಗಿರಿಮಠ	ಸುಣಕಲ್ ಬಿದರಿ-4	
5	ಎಸ್ ಎಮ್ ಕರೇಗೌಡ	ಹೆಡಿಯಾಲ-1	
6	ಶಶಿಕಲಾ ಕಮ್ಮಾರ	ಹೆಡಿಯಾಲ-2	
7	ಚೌಡಮ್ಮ ಹ ಮಾಗೋಡ	ಹೆಡಿಯಾಲ-3	
8	ಮಹಾದೇವಕ್ಕ ಎಸ್ ಸರವಂದ	ಗುಡ್ಡದ ಬೇವಿನಹಳ್ಳಿ-1	
9	ಸುಮಾ .ಸಿ. ಹೆಡಿಯಾಲ	ಗುಡ್ಡದ ಬೇವಿನಹಳ್ಳಿ-2	
10	ಅಶ್ವಿನಿ ಬ ಹಿಂಡೇರ	ಗುಡ್ಡದ ಹೊಸಳ್ಳಿ-1	
11	ರೇಣುಕಾ. ಗ. ಹುಡೇದ	ಗುಡ್ಡದ ಹೊಸಳ್ಳಿ-2	
12	ಪಿ ಹೆಚ್ ಮಾಸಣಿ	ಜೋ.ಹ. ಹಳ್ಳಿ-1	
13	ಕವಿತಾ ಕರೇಗೌಡ ಚನ್ನಗೌಡ	ಜೋ.ಹ. ಹಳ್ಳಿ-2	

14	ಡಿ ಎನ್ ಮಾಸಣಗಿ	ಜೋ.ಹ. ಹಳ್ಳಿ-3	
15	ವಿಶಾಲಾ. ಸಿ.ಎಸ್.	ಜೋ.ಹ. ಹಳ್ಳಿ-4	
16	ರೂಪಾ ಬಿ ಚನ್ನಗೌಡ	ಜೋ.ಹ. ಹಳ್ಳಿ-5	
17	ವಿಜಯಾ ಗಂಗನಗೌಡ	ಉಕ್ಕಂದ-1	
18	ಎಸ್ ಕೆ ಹರಪನಹಳ್ಳಿ	ಉಕ್ಕಂದ-2	
19	ಹುದ್ದೆ ಖಾಲಿ ಇದೆ	ಉಕ್ಕಂದ-3	
20	ಶಾಂತವ್ವ ಗು ಬನ್ನಿಮಟ್ಟಿ	ವೀರಾಪುರ	
21	ಎಮ್ ಬಿ ಮ್ಯಾಗೇರಿ	ಸರ್ವಂದ-1	
22	ಶಿವಬಸಮ್ಮ ಕರೆಗೌಡರ	ಸರ್ವಂದ-2	
23	ಮೀರಾ ಭಾವ	ಯರೇಕುಪ್ಪಿ-1	
24	ಪ್ರೇಮಾ ಕನಕುಪ್ಪಿ	ಯರೇಕುಪ್ಪಿ-2	
25	ಟಿ ಪಿ ಚೌರಡ್ಡಿ	ಯರೇಕುಪ್ಪಿ ಪ್ಲಾಟ್	
26	ಆರ್ ಎಮ್ ಮಾಸೂರು	ಅಸುಂಡಿ-1	
27	ಪಿ ಎಸ್ ಆರಾಧ್ಯಮಠ	ಅಸುಂಡಿ-2	
28	ಎಸ್. ಸಿ .ನೆಗಳೂರ	ಅಸುಂಡಿ-3	
29	ಬಿ ಇ ರಾಜೇಶ್ವರಿ	ಅಸುಂಡಿ-4	
30	ಜಯಶ್ರೀ ಪ್ರಭುಲಿಂಗಯ್ಯ ಲೋಕನಗೌಡ	ಅಸುಂಡಿ-5	
31	ಜಯಮ್ಮ ಬೆನಕನಕೊಂಡ	ಹೊಸ ಹುಲಿಹಳ್ಳಿ-1	
32	ಕಮಲವ್ವ. ಮು. ಚಿಕ್ಕಣ್ಣನವರ	ಹೊಸ ಹುಲಿಹಳ್ಳಿ ಪ್ಲಾಟ್	
33	ಲಕ್ಷ್ಮೀ ಎಮ್ ಹಾವನೂರು	ಹಳೇ ಹುಲಿಹಳ್ಳಿ	
		TOTAL	

ಸುಣಕಲ್ ಬದಲಿ

ಅಂಗನವಾಡಿ ಸಹಾಯಕಿಯರ ಮಾಹಿತಿ

ಕ್ರ.ಸಂ	ಅಂಗನವಾಡಿ ಸಹಾಯಕಿಯರ ಹೆಸರು	ಅಂಗನವಾಡಿ ಕೇಂದ್ರದ ಹೆಸರು	ಷರಾ
--------	-------------------------	------------------------	-----

1	ಶಂಕ್ರವ್ವ ನಿಂಗಪ್ಪ ಕಾರ್ಗಿ	ಸುಣಕಲ್ ಬಿದರಿ-1	
2	ಕಸ್ತೂರವ್ವ	ಸುಣಕಲ್ ಬಿದರಿ-2	
3	ದ್ಯಾಮವ್ವ ಕೆಂಪಳ್ಳೇರ	ಸುಣಕಲ್ ಬಿದರಿ-3	
4	ಮಂಜವ್ವ ಶಿ ತಳವಾರ	ಸುಣಕಲ್ ಬಿದರಿ-4	
5	ಬತುಲಬಿ ಬಾ ರಟ್ಟಿಹಳ್ಳಿ	ಹೆಡಿಯಾಲ-1	
6	ಫಾತೀಮಾ ಬಿಲ್ಲಹಳ್ಳಿ	ಹೆಡಿಯಾಲ-2	
7	ಸುಶೀಲವ್ವ ಹರಿಜನ	ಹೆಡಿಯಾಲ-3	
8	ಬಸವ್ವ ಗು ತಳವಾರ	ಗುಡ್ಡದ ಬೇವಿನಹಳ್ಳಿ-1	
9	ಶಾಂತಾ ಎಮ್ ಓಲೇಕಾರ	ಗುಡ್ಡದ ಬೇವಿನಹಳ್ಳಿ-2	
10	ರಾಜೇಶ್ವರಿ ಓಲೇಕಾರ	ಗುಡ್ಡದ ಹೊಸಳ್ಳಿ-1	
11	ಶಾರದಾ ಬ ಗೊರವರ	ಗುಡ್ಡದ ಹೊಸಳ್ಳಿ-2	
12	ಶೋಭಾ ಮ ಚೌಡಪ್ಪಳವರ	ಜೋ.ಹ. ಹಳ್ಳಿ-1	
13	ಲಲಿತಮ್ಮ ಚಕ್ರಸಾಲಿ	ಜೋ.ಹ. ಹಳ್ಳಿ-2	
14	ಶಾಂತಮ್ಮ ಮುದಿಗೌಡ	ಜೋ.ಹ. ಹಳ್ಳಿ-3	
15	ಹುದ್ದೆ ಖಾಲಿ ಇದೆ	ಜೋ.ಹ. ಹಳ್ಳಿ-4	
16	ವೀರಬಸಮ್ಮ ಮಹೇಶಗೌಡ ದೊಡ್ಡಕನ್ನಗೌಡ	ಜೋ.ಹ. ಹಳ್ಳಿ-5	
17	ನಿಂಗಮ್ಮ ಎಲಿಗಾರ	ಉಕ್ಕಂದ-1	
18	ಮಹದೇವಕ್ಕ ಕಡೇಮನಿ	ಉಕ್ಕಂದ-2	
19	ಗಿರಿಜವ್ವ ಓಲೇಕಾರ	ಉಕ್ಕಂದ-3	
20	ರತ್ನವ್ವ ಬಿ ಆಲದಗೇರಿ	ವೀರಾಪುರ	
21	ಜಯಮ್ಮ ಹೇ ಎಳೆಹೊಳಿ	ಸರ್ವಂದ-1	
22	ರತ್ನವ್ವ ಮಾ ಗೋಣೆಮ್ಮನವರ	ಸರ್ವಂದ-2	
23	ಪಾರವ್ವ ಎರೇಶಿಮಿ	ಯರೇಕುಪ್ಪಿ-1	
24	ಮಂಜವ್ವ ರಮೇಶ ಅಚ್ಚೇರ	ಯರೇಕುಪ್ಪಿ-2	
25	ದೇವಮ್ಮ ಹ ಎರೇಸಿಮಿ	ಯರೇಕುಪ್ಪಿ ಪ್ಲಾಟ್	
26	ಸುಲೋಚನಾ ಚಂ ದುಳೆಹೊಳಿ	ಅಸುಂಡಿ-3	
27	ಶಕುಂತಲಾ ಕಮ್ಮಾರ	ಅಸುಂಡಿ-1	
28	ಮಂಜುಳಾ ತೆರೆದಹಳ್ಳಿ	ಅಸುಂಡಿ-2	
29	ಗಂಗವ್ವ ಸಿ ಹರಡೇರ	ಅಸುಂಡಿ-4	
30	ಪ್ರೇಮಾ ಸುಭಾಷ ಕೋಲೇರ	ಅಸುಂಡಿ-5	

31	ಶೈಲಾ ಪರಸಪ್ಪ ಕೊರಗರ	ಹೊಸ ಹುಲಿಹಳ್ಳಿ-1	
32	ಹುಚ್ಚವ್ವ ಬ ಬಾರ್ಕಿ	ಹೊಸ ಹುಲಿಹಳ್ಳಿ ಪ್ಲಾಟ್	
33	ಹೊನ್ನವ್ವ ಆಡಿನವರ	ಹಳೇ ಹುಲಿಹಳ್ಳಿ	
		TOTAL	

ಕುಪ್ಪೇಲೂರು ವೃತ್ತ

ಅಂಗನವಾಡಿ ಕಾರ್ಯಕರ್ತೆಯರ ಮಾಹಿತಿ

ಕ್ರ.ಸಂ	ಅಂಗನವಾಡಿ ಕಾರ್ಯಕರ್ತೆಯರ ಹೆಸರು	ಅಂಗನವಾಡಿ ಕೇಂದ್ರದ ಹೆಸರು	ಷರಾ
1	ಕಲಾವತಿ ಕುಲಕರ್ಣಿ	ಕುಪ್ಪೇಲೂರು-1	
2	ಎಮ್ ಬಿ ಚಲವಾದಿ	ಕುಪ್ಪೇಲೂರು-2	
3	ನಿರ್ಮಲಾ ಮ ಪುಟ್ಟಳ್ಳವರ	ಕುಪ್ಪೇಲೂರು-3	
4	ಸರೋಜಾ ಪೋಲಿಸ್‌ಪಾಟೀಲ್	ಕುಪ್ಪೇಲೂರು-4	
5	ಗಂಗಾ ಕಡೇಮನಿ	ಕುಪ್ಪೇಲೂರು-5	
6	ಹೂವಕ್ಕ ಕ ಕುಪ್ಪೇಲೂರು	ಮಣಕೂರು-1	
7	ಗುತ್ತಮ್ಮ ಹಲಗೇರಿ	ಮಣಕೂರು-2	
8	ಯಲ್ಲವ್ವ ಎಂ ಕುಪ್ಪೇಲೂರು	ಮಣಕೂರು ಪ್ಲಾಟ್ (ಮಿನಿ)	
9	ಎಮ್ ಸಿ ಯಡಿಯಾಪುರ	ಮಾಗೋಡ-1	
10	ಪುಷ್ಪಾ ಬಿ ಶೆಟ್ಟಿ	ಮಾಗೋಡ-2	
11	ಮಂಗಳಾ. ಎಮ್. ಹಾದಿಮನಿ	ಮಾಗೋಡ-3	
12	ಕಮಲವ್ವ ಸಿ. ಕೊಪ್ಪದ	ಮಾಗೋಡ(ಯುಟಿಪಿ)(ಮಿನಿ)	
13	ಶೀಲಾವತಿ ಬ ಸಣ್ಣಪ್ಪನವರ	ಗೋಡಿಹಾಳ	
14	ರೇಣುಕಾ ಹೊಸಳ್ಳಿ	ಇಟಗಿ-1	
15	ಲೀಲಾವತಿ ಮಚ್ಚರೆಡ್ಡಿ	ಇಟಗಿ-2	
16	ಹೇಮಾವತಿ ಪೂಜಾರ	ಇಟಗಿ-3	

17	ಜ್ಯೋತಿ ಶಿ ಯಕನಹಳ್ಳಿ	ಇಟಗಿ-4	
18	ಶೋಭಾ ಹನುಮರಡ್ಡೇರ	ಇಟಗಿ-5	
19	ಕೆ ಬಿ ಕಾಸಂಬಿ	ನಿಟ್ಟೂರು-1	
20	ಕರಿಯಮ್ಮ ಎಸ್ ಗುಡಿಮುಂದರ	ನಿಟ್ಟೂರು-2	
21	ಸುಮಿತ್ರಾ ಬಾಗೂರ	ಕೋಣನತಲೆ-1	
22	ರೇಖಾ ಬ ಕೋಲೇರ	ಕೋಣನತಲೆ-2	
23	ಸುಮಿತ್ರಾ ಸೋರಟೂರು	ಹಿರೇಮಾಗನೂರು	
24	ಎಸ್ ಎಸ್ ಮೆಣಸಿನಹಾಳ	ಚಿಕ್ಕಮಾಗನೂರು	
25	ಶಾರದಾ ಮುದಿಗೌಡ	ಯಲಬಡಗಿ	
26	ಜಯಾ ಕೋಟೆಪ್ಪ ಲಮಾಣಿ	ಕಮದೋಡ-1	
27	ಶಿಲ್ಪಾ ಅಂಗಡಿ	ಕಮದೋಡ-2	
28	ಸುಧಾ ಸಿ ಪಾಟೀಲ	ಕಮದೋಡ-3	
29	ರೇಣುಕಾ ಎಸ್ ಸಕ್ರಪ್ಪನವರ	ಕಮದೋಡ-4	
30	ಎಸ್ ಎನ್ ಚವ್ವಾಣ	ಹುಣಸಿಕಟ್ಟೆ-1	
31	ಹುದ್ದೆ ಖಾಲಿ ಇದೆ	ಹುಣಸಿಕಟ್ಟೆ-2 (ಮಿನಿ)	
32	ಜೆ.ಹೆಚ್ ಪಾಟೀಲ್	ಡಿ ಜಿ ಕಟ್ಟಿ	
		TOTAL	

ಕುಪ್ಪೇಲೂರು ವೃತ್ತ
ಅಂಗನವಾಡಿ ಸಹಾಯಕಿಯರ ಮಾಹಿತಿ

ಕ್ರ.ಸಂ	ಅಂಗನವಾಡಿ ಸಹಾಯಕಿಯರ ಹೆಸರು	ಅಂಗನವಾಡಿ ಕೇಂದ್ರದ ಹೆಸರು	ಷರಾ
1	ಗಂಗಮಾಳವ್ವ ಓಲೇಕಾರ	ಕುಪ್ಪೇಲೂರು-1	
2	ಬಸವ್ವ ಆಡಿನವರ	ಕುಪ್ಪೇಲೂರು-2	

3	ತಿಪ್ಪವ್ವ ಹರಿಜನ	ಕುಪ್ಪೇಲೂರು-3	
4	ಚಂದ್ರಕಲಾ ಶೇಖರಗೌಡ ಕೆಂಚನಗೌಡ	ಕುಪ್ಪೇಲೂರು-4	
5	ಸಾವಿತ್ರಿ ಹೇ ಗೌರಣ್ಣನವರ	ಕುಪ್ಪೇಲೂರು-5	
6	ಲಕ್ಷ್ಮವ್ವ ನಾಗೇನಹಳ್ಳಿ	ಮಣಕೂರು-1	
7	ಗದಿಗೆವ್ವ ನರಸೂಜ	ಮಣಕೂರು-2	
8	ಗೌರಮ್ಮ ಲಿಂಗದಹಳ್ಳಿ	ಮಾಗೋಡ-1	
9	ಕುತೀಜಾ ಬಿ ದೊಡ್ಡಮನಿ	ಮಾಗೋಡ-2	
10	ರೇಣುಕಾ ಕ ಮತ್ತಿಹಳ್ಳಿ	ಮಾಗೋಡ-3	
11	ಸುವರ್ಣ ಶಿ ಚಾಡರ	ಗೋಡಿಹಾಳ	
12	ಕೊಟ್ಟಮ್ಮ ಮಾಳಪ್ಪನವರ	ಇಟಗಿ-1	
13	ಲಕ್ಷ್ಮವ್ವ ಬಣಕಾರ	ಇಟಗಿ-2	
14	ಪ್ರೇಮಲೀಲಾ ಓಲೇಕಾರ	ಇಟಗಿ-3	
15	ನಿಂಗವ್ವ ಪ್ರ ಗುತ್ತಲ	ಇಟಗಿ-4	
16	ಹುದ್ದೆ ಖಾಲಿ ಇದೆ	ಇಟಗಿ-5	
17	ಗೌರಮ್ಮ ಎಸ್ ಪರಸಳ್ಳೇರ	ನಿಟ್ಟೂರು-1	
18	ಗಿರಿಜವ್ವ ಎಸ್ ಬಾತಿ	ನಿಟ್ಟೂರು-2	
19	ಪ್ಯಾರಿಜಾನ್ ಶಿವಮೊಗ್ಗಿ (ಎರೇಶೀಮಿ)	ಕೋಣನತಲೆ-1	
20	ನೂರ್‌ಜಹಾನ್ ದೊಡ್ಡನಿ	ಕೋಣನತಲೆ-2	
21	ನೇತ್ರಾವತಿ ಧ ಆರೇರ	ಹಿರೇಮಾಗನೂರು	
22	ಫಾತಿಮಾ ಕುಡುಪಲಿ	ಚಿಕ್ಕಮಾಗನೂರು	
23	ಶಾರದವ್ವ ಸಿ ಬರಮಗೌಡ	ಯಲಬಡಗಿ	
24	ಸೋನವ್ವ ಲಮಾಣಿ	ಕಮದೋಡ-1	
25	ಚನ್ನಬಸವ್ವ ಶ್ಯಾಮನೂರು	ಕಮದೋಡ-2	
26	ಶಾಂತವ್ವ ಕೋಡಿಹಳ್ಳೇರ	ಕಮದೋಡ-3	
27	ಹುಚ್ಚವ್ವ .ಹ. ತಳವಾರ	ಕಮದೋಡ-4	

28	ಮಂಜವ್ವ ಲಮಾಣಿ	ಹುಣಸಿಕಟ್ಟಿ-1	
29	ಶಾಂತಾ ಕೋಂ ದಾಸರ	ಡಿ ಜಿ ಕಟ್ಟಿ	
		TOTAL	

ತುಮ್ಮಿನಕಟ್ಟಿ ವೃತ್ತ
ಅಂಗನವಾಡಿ ಕಾರ್ಯಕರ್ತೆಯರ ಮಾಹಿತಿ

ಕ್ರ.ಸಂ	ಅಂಗನವಾಡಿ ಕಾರ್ಯಕರ್ತೆಯರ ಹೆಸರು	ಅಂಗನವಾಡಿ ಕೇಂದ್ರದ ಹೆಸರು	ಷರಾ
1	ರಿಂದಮ್ಮ ಹರಿಹರ	ತುಮ್ಮಿನಕಟ್ಟಿ-1	
2	ಸುಶೀಲಾ ದ್ಯಾವಪ್ಪ ಚನ್ನಗಿರಿ	ತುಮ್ಮಿನಕಟ್ಟಿ-2	
3	ಚೌಡಮ್ಮ ಹುಯ್ಯಪ್ಪನವರ	ತುಮ್ಮಿನಕಟ್ಟಿ-3	
4	ವಿಮಲವ್ವ ಶಿಡ್ಲೆ	ತುಮ್ಮಿನಕಟ್ಟಿ-4	
5	ಗುತ್ತಮ್ಮ ಶೇಷಗಿರಿ	ತುಮ್ಮಿನಕಟ್ಟಿ-5	
6	ಕೆಂಚಮ್ಮ ಹ ಕುರಿಯವರ	ತುಮ್ಮಿನಕಟ್ಟಿ-6	
7	ಕರಬಸಮ್ಮ ನಾ ಪಾಳೇದ	ತುಮ್ಮಿನಕಟ್ಟಿ-7	
8	ಗೌರಮ್ಮ ಪಾಟೀಲ	ಸಣ್ಣ ಸಂಗಾಪುರ	
9	ಲೀಲಾವತಿ ಗೌಡ	ಬಡಾ ಬಸ್ಸಾಪುರ	
10	ಸಾವಿತ್ರಿ ಶೆಟ್ಟಿಕೇರಿ	ಮೆಣಸಿನಹಾಳ-1	
11	ಮುಕ್ತಾ ಶೀರಿ	ಎಮ್ ಎನ್ ಹಳ್ಳಿ-1	
12	ಶಿವಕ್ಕ ಹೆಚ್ ಕೊಪ್ಪದ	ಎಮ್ ಎನ್ ಹಳ್ಳಿ-2	
13	ಸುನಿತಾ ಬೆಲ್ಲದಹಳ್ಳಿ	ಪತ್ತೇಪುರ	
14	ಪುಷ್ಪಾ ಪಾಟೀಲ	ತಿಮ್ಮೇನಹಳ್ಳಿ	

15	ಇಂದ್ರಮ್ಮ ರಾ ಪಾಟೀಲ	ಕೂಸಗಟ್ಟಿ	
16	ರತ್ನವ್ವ ದೋಣಗೊಂದಿ	ಹೊಳೇ ಆನ್ವೇರಿ-1	
17	ಚಂದ್ರಮತಿ ಪ ಬಣಕಾರ	ಹೊಳೇ ಆನ್ವೇರಿ-2	
18	ಶಿಲ್ಪಾ ಮ ಗವಿಯಣ್ಣನವರ	ಲಿಂಗದಹಳ್ಳಿ-1	
19	ಸುನಂದಾ ತುಳಜಣ್ಣನವರ	ಲಿಂಗದಹಳ್ಳಿ-2	
20	ಕರಬಸಮ್ಮ ಕೂಲಿ	ಲಿಂಗದಹಳ್ಳಿ-3	
21	ಹೆಚ್ ಎಮ್ ಸುಮಂಗಲಾ	ಕೋಟಹಾಳ-1	
22	ಎಸ್ ಎಸ್ ಆರಾಧ್ಯಮಠ	ಕೋಟಹಾಳ-2	
23	ಮಾಲತಿ ಬಿ ನಾಗವಂದ	ಕೋಟಹಾಳ-3	
24	ವಿಜಯಾ ಚಕ್ರಸಾಲಿ	ನಿಟಪಳ್ಳಿ-1	
25	ಭೂದೇವಿ ಸಾಲಗೇರಿ	ಮೆಣಸಿನಹಾಳ-2	
26	ಶಿಲ್ಪಾ ಚಕ್ರಸಾಲಿ	ನಿಟಪಳ್ಳಿ-2	
		TOTAL	

ತುಮ್ಮಿನಕಟ್ಟಿ ವೃತ್ತ

ಅಂಗನವಾಡಿ ಸಹಾಯಕಿಯರ ಮಾಹಿತಿ

ಕ್ರ.ಸಂ	ಅಂಗನವಾಡಿ ಸಹಾಯಕಿಯರ ಹೆಸರು	ಅಂಗನವಾಡಿ ಕೇಂದ್ರದ ಹೆಸರು	ಷರಾ
1	ಅನ್ನಪೂರ್ಣ ಬೆಟ್ಟದಳ್ಳಿ	ತುಮ್ಮಿನಕಟ್ಟಿ-1	
2	ಜಯಮ್ಮ ಐರಣಿ	ತುಮ್ಮಿನಕಟ್ಟಿ-2	
3	ಪಾರ್ವತೆವ್ವ ಬುಳ್ಳಿಸಾಗರ	ತುಮ್ಮಿನಕಟ್ಟಿ-3	
4	ನಾಗಮ್ಮ ಸುಣಗಾರ	ತುಮ್ಮಿನಕಟ್ಟಿ-4	

5	ಲಲಿತಾ ನಾ ಶೇಷಗಿರಿ	ತುಮ್ಮಿನಕಟ್ಟಿ-5	
6	ಹುದ್ದೆ ಖಾಲಿ ಇದೆ	ತುಮ್ಮಿನಕಟ್ಟಿ-6	
7	ಕಮಲವ್ವ ಗುಂಡೇರ	ತುಮ್ಮಿನಕಟ್ಟಿ-7	
8	ದ್ರಾಕ್ಷಾಯಿಣಿ ಗೌಡರ	ಬಡಾ ಬಸ್ಸಾಪುರ	
9	ಗಂಗಮ್ಮ ಚೌಟಗಿ	ಸಣ್ಣ ಸಂಗಾಪುರ	
10	ಚನ್ನಮ್ಮ ತಳವಾರ	ಮೆಣಸಿನಹಾಳ-1	
11	ಕರಿಬಸಮ್ಮ ಮುದೇನೂರು	ಎಮ್ ಎನ್ ಹಳ್ಳಿ-1	
12	ಸಾಕಮ್ಮ ಅರಳಗುಪ್ಪಿ	ಎಮ್ ಎನ್ ಹಳ್ಳಿ-2	
13	ತುಂಗಮ್ಮ ನಿಟ್ಟೂರು	ಪತ್ತೇಪುರ	
14	ಗೌರಮ್ಮ ಬಣಕಾರ	ತಿಮ್ಮೇನಹಳ್ಳಿ	
15	ನಾಗವ್ವ ರಂಗಪ್ಪ ಕುಡಪಲಿ	ಕೂಸಗಟ್ಟಿ	
16	ಗಿರಿಜವ್ವ ಕಡತೇರ	ಹೊಳೇ ಆನ್ವೇರಿ-1	
17	ಭಾಗೀರತಿ ಎಸ್ ಕೊಂಡಜ್ಜಿ	ಹೊಳೇ ಆನ್ವೇರಿ-2	
18	ನೇತ್ರಾವತಿ ಅರ್ಕಾಚಾರಿ	ಲಿಂಗದಹಳ್ಳಿ-1	
19	ಸುನಂದಾ ಮುದಿಗೌಡ	ಲಿಂಗದಹಳ್ಳಿ-2	
20	ರೇಖಾ ದೊಡ್ಡಗೌಡ	ಲಿಂಗದಹಳ್ಳಿ-3	
21	ರತ್ನವ್ವ ಯಡಚಿ	ಕೋಟೆಹಾಳ-1	
22	ಸುನಿತಾ ಹಾರೋಗೊಪ್ಪ	ಕೋಟೆಹಾಳ-2	
23	ಉಮಾ ಮುಳಕೊಂಪಿಮಠ	ಕೋಟೆಹಾಳ-3	
24	ಪಾರ್ವತೆವ್ವ ಉಜ್ಜನಗೌಡ	ನಿಟಪಳ್ಳಿ-1	
25	ಕಾಳಮ್ಮ. ಎಸ್. ಪಾಟೀಲ	ನಿಟಪಳ್ಳಿ-2	
26	ಎಲ್ಲಮ್ಮ ಹೊಸಮನಿ	ಮೆಣಸಿನಹಾಳ-2	
		TOTAL	

ದೇವರಗುಡ್ಡ ವೃತ್ತ
ಅಂಗನವಾಡಿ ಕಾರ್ಯಕರ್ತೆಯರ ಮಾಹಿತಿ

ಕ್ರ.ಸಂ	ಅಂಗನವಾಡಿ ಕಾರ್ಯಕರ್ತೆಯರ ಹೆಸರು	ಅಂಗನವಾಡಿ ಕೇಂದ್ರದ ಹೆಸರು	ಷರಾ
1	ವೀಣಾ ವೀರೇಶ ಬೇಲೂರು	ಕಾಕೋಳ-1	
2	ಎಲ್ ಜಿ ಪಾಟೀಲ	ಕಾಕೋಳ-2	
3	ಬಿ.ಬಿ. ನಿಕ್ಕಮ್ಮಾ	ಕಾಕೋಳ-3	
4	ಹೆಚ್ ರತ್ನವ್ವ	ಕಾಕೋಳ-4 (ಪ್ಲಾಟ್)	
5	ವಿಜಯಾ ಡಿ ಬಣಕಾರ	ಕಾಕೋಳ-5	
6	ಶಾರದಾ ವಿ ಕನಗೌಡ್ರ	ಕಾಕೋಳ-6	
7	ಎಸ್ ಎಸ್ ಮಾಯಮ್ಮನವರ	ಕಜ್ಜರಿ-1	
8	ಜಯಮ್ಮ ಬಿ. ನಾಗರಹಳ್ಳಿ	ಕಜ್ಜರಿ-2	
9	ಈರಮ್ಮ ನಾಯಕ್	ಕಜ್ಜರಿ-3	
10	ಜಯಮ್ಮ ಕೆ.ಲಮಾಣಿ	ಕಜ್ಜರಿ-4	
11	ಸುನಿತಾ ಚ ತಿಮ್ಮಜ್ಜಿ	ಕಜ್ಜರಿ-5	
12	ಜಿ ಇ ಗಾಣಿಗೇರ	ಕೂನಬೇವು	
13	ಮಂಗಳಾ ಅರಳೇಶ್ವರ	ಕೂನಬೇವು ತಾಂಡಾ	
14	ಆರ್ ಎಸ್ ಕೋಟಕೊಪ್ಪ	ಗುಡ್ಡದ ಆನ್ವೇರಿ-1	

15	ನಾಗರತ್ನಾ. ಮ. ಹಿರೇಮಠ	ಗುಡ್ಡದ ಆನ್ವೇರಿ-2	
16	ಶ್ವೇತಾ ರಾ ಪಾಟೀಲ	ಗುಡ್ಡದ ಆನ್ವೇರಿ-3	
17	ಸುಜಾತಾ ಪಾಸ್ತೆ	ಹುಲ್ಲತ್ತಿ	
18	ಜಯಶೀಲಾ ಹಿರೇಮಠ	ಹುಲ್ಲತ್ತಿ ತಾಂಡಾ	
19	ಶೈಲಾ ಬಿ ಕುಲಕರ್ಣಿ	ದೇವರಗುಡ್ಡ-1	
20	ರಾಧಾ ಕುಲಕರ್ಣಿ	ದೇವರಗುಡ್ಡ-2	
21	ಆರ್ ಆರ್ ತಳವಾರ	ದೇವರಗುಡ್ಡ-3	
22	ಕಮಲ ಪುರದ	ದೇವರಗುಡ್ಡ-4	
23	ಜಯಮ್ಮ. ಗು. ಏಳುಕುರಿ	ದೇವರಗುಡ್ಡ-5 (ಮಿನಿ)	
24	ನಾಗದೇವಿ ಭಸ್ಮೆ	ಶಿಡಗನಾಳ	
25	ಎಂ.ಡಿ. ಬಳ್ಳಾರಿ	ಹನುಮನಮಟ್ಟಿ	
26	ಸುಜಾತಾ ಪ ಲಮಾಣಿ	ಕಾಕೋಳ ತಾಂಡಾ-2	
27	ಹೂವಕ್ಕ ಬಾ ಲಮಾಣಿ	ಕಾಕೋಳ ತಾಂಡಾ-1	
		TOTAL	

ದೇವರಗುಡ್ಡ ವೃತ್ತ

ಅಂಗನವಾಡಿ ಸಹಾಯಕಿಯರ ಮಾಹಿತಿ

ಕ್ರ.ಸಂ	ಅಂಗನವಾಡಿ ಸಹಾಯಕಿಯರ ಹೆಸರು	ಅಂಗನವಾಡಿ ಕೇಂದ್ರದ ಹೆಸರು	ಷರಾ
1	ಪ್ರೇಮಕ್ಕ ಬಾರ್ಕಿ	ಕಾಕೋಳ-1	
2	ರೇಣುಕಾ ಐರಣಿ	ಕಾಕೋಳ-2	
3	ಕೊಟ್ಟಮ್ಮ ಸಾವಕ್ಕನವರ	ಕಾಕೋಳ-3	
4	ಚನ್ನವ್ವ ಲಮಾಣಿ	ಕಾಕೋಳ-4 (ಪ್ಲಾಟ್)	
5	ದೇವಕ್ಕ ಭಜಂತ್ರಿ	ಕಾಕೋಳ-5	

6	ಪ್ರತಿಭಾ ಪಾಟೀಲ	ಕಾಕೋಳ-6	
7	ರತ್ನವ್ವ ವಡ್ಡರ	ಕಜ್ಜರಿ-1	
8	ಪ್ರೇಮಾ ಬ ಕೊತ್ತಂಬರಿ	ಕಜ್ಜರಿ-2	
9	ಶಾರದಾ ಚ ಅರಬಗೊಂಡ	ಕಜ್ಜರಿ-3	
10	ಚನ್ನಮ್ಮ ಯ ಸಂಕಮ್ಮನವರ	ಕಜ್ಜರಿ-4	
11	ಹುದ್ದೆ ಖಾಲಿ ಇದೆ	ಕಜ್ಜರಿ-5	
12	ವಿನುತಾ ಪಾಟೀಲ	ಕೂನಬೇವು	
13	ನೀಲವ್ವ ಲಮಾಣಿ	ಕೂನಬೇವು ತಾಂಡಾ	
14	ರೇಖಾ ಕುರುಬರ	ಗುಡ್ಡದ ಆನ್ವೇರಿ-1	
15	ಬಸವ್ವ ನಾ ಚಲವಾದಿ	ಗುಡ್ಡದ ಆನ್ವೇರಿ-2	
16	ಬೇಬಿ ಹ ಕಣದಮನಿ	ಗುಡ್ಡದ ಆನ್ವೇರಿ-3	
17	ನಿಂಬವ್ವ ಗುತ್ತಲ	ಹುಲ್ಲತ್ತಿ	
18	ರೇಣುಕಾ ಟ ಲಮಾಣಿ	ಹುಲ್ಲತ್ತಿ ತಾಂಡಾ	
19	ದ್ಯಾಮವ್ವ ಬ ಹಕಾರಿ	ದೇವರಗುಡ್ಡ-1	
20	ಗಂಗಮ್ಮ ಗುಂಡೇರ	ದೇವರಗುಡ್ಡ-2	
21	ಹುದ್ದೆ ಖಾಲಿ ಇದೆ	ದೇವರಗುಡ್ಡ-3	
22	ರೇಣುಕಾ ನಾ ತಳವಾರ	ದೇವರಗುಡ್ಡ-4	
23	ಗೀತಾ ನಾಗಪ್ಪ ನಾಗೋರ	ದೇವರಗುಡ್ಡ-5	
24	ರುದ್ರವ್ವ ಹಡಗಲಿ	ಶಿಡಗನಾಳ	
25	ಶಕುಂತಲಾ ಕೃ ಲಮಾಣಿ	ಹನುಮನಮಟ್ಟಿ	
26	ಯಶೋಧ. ಬಿ. ಮರಾಠ	ಕಾಕೋಳ ತಾಂಡಾ-2	
27	ನಾಗವ್ವ ದಿಳ್ಳೆಪ್ಪ. ಕೆಂಗಪ್ಪಳವರ.	ಕಾಕೋಳ ತಾಂಡಾ-1	
		TOTAL	

ಮೇಡ್ಲೆಲಿ ವೃತ್ತ

ಅಂಗನವಾಡಿ ಕಾರ್ಯಕರ್ತೆಯರ ಮಾಹಿತಿ

ಕ್ರ.ಸಂ	ಅಂಗನವಾಡಿ ಕಾರ್ಯಕರ್ತೆಯರ ಹೆಸರು	ಅಂಗನವಾಡಿ ಕೇಂದ್ರದ ಹೆಸರು	ಷರಾ
1	ರೇಖಾ ಸೋ ಪಾಟೀಲ್	ಮೇಡ್ಲೇರಿ-1	
2	ಸುಮಿತ್ರಾ ಹಲವಾಗಿಲ	ಮೇಡ್ಲೇರಿ-2	
3	ಲಕ್ಷ್ಮವ್ವ ಮ ಬಾರ್ಕಿ	ಮೇಡ್ಲೇರಿ-3	
4	ಲಕ್ಷ್ಮವ್ವ ಎಮ್ ಬಡಪ್ಪಳವರ	ಮೇಡ್ಲೇರಿ-4	
5	ಲಲಿತಮ್ಮ ಲ ಪೂಜಾರ	ಮೇಡ್ಲೇರಿ-5	
6	ಗೀತಾ ಕಡೇಮನಿ	ಮೇಡ್ಲೇರಿ-6	
7	ಮಂಜುಳಾ ಹಾವೇರಿ	ಮೇಡ್ಲೇರಿ-7	
8	ಅಶ್ವಿನಿ ಪೂಜಾರ	ಮೇಡ್ಲೇರಿ-8	
9	ಶಕುಂತಲಾ ಕೆಂಗೊಂಡ	ಮೇಡ್ಲೇರಿ-9	
10	ಲಕ್ಷ್ಮೀ ಹಕಾರಿ	ಮೇಡ್ಲೇರಿ-10	
11	ಹುದ್ದೆ ಖಾಲಿ ಇದೆ	ಮೇಡ್ಲೇರಿ-11	
12	ಮಹಾಲಕ್ಷ್ಮೀ ಎಸ್ ಚಲವಾದಿ	ಮೇಡ್ಲೇರಿ ತಾಂಡಾ	
13	ಎಲ್ ಡಿ ಲಮಾಣಿ	ಗಂಗಾಬಲ ತಾಂಡಾ-1	
14	ಸರೋಜ ಕೆ ಡಂಬರಹಳ್ಳಿ	ಗಂಗಾಬಲ ತಾಂಡಾ-2	
15	ಜ್ಯೋತಿ ಚಂ ಲಮಾಣಿ	ತೀನಜೋಪಡಿ ತಾಂಡಾ	
16	ಡಿ ಎಫ್ ಮಡಿವಾಳರ	ಗೋವಿಂದ ಬಡಾವಣೆ-1	
17	ಲಕ್ಷ್ಮವ್ವ ಲಮಾಣಿ	ಗೋವಿಂದ ಬಡಾವಣೆ-2	
18	ಎಸ್. ಜಿ. ಲಕ್ಷ್ಮಕಟ್ಟಿ	ಬಸಲೀಕಟ್ಟಿ ತಾಂಡಾ-1	
19	ಜಯಶೀಲಾ ಲ ಲಮಾಣಿ	ಬಸಲೀಕಟ್ಟಿ ತಾಂಡಾ-2	
20	ಸಾಕಮ್ಮ. ಚೌವ್ವಾಣ	ಬಸಲೀಕಟ್ಟಿ ತಾಂಡಾ-3	
21	ಅಕ್ಕಮ್ಮ ಚ ಲಮಾಣಿ	ಬಸಲೀಕಟ್ಟಿ ತಾಂಡಾ-4	
22	ಸೀತವ್ವ ತೇ ನಾಯಕ್	ಸಿದ್ದಾಪುರ ತಾಂಡಾ	
23	ಗಂಗಮಾಳವ್ವ ಹೊನ್ನಕ್ಕಳವರ	ಚಳಗೇರಿ-1	
24	ಸುಲೋಚನಾ ಹಿರೇಮಠ	ಚಳಗೇರಿ-2	
25	ರೂಪಾ ಸಿದ್ದನಗೌಡ	ಚಳಗೇರಿ-3	

26	ಮಲ್ಲವ್ವ ಎಸ್ ಪಾಟೀಲ	ಚಳಗೇರಿ-4	
27	ಶಶಿಕಲಾ ಉ ಬಣಕಾರ	ಚಳಗೇರಿ-5 ಪ್ಲಾಟ್	
28	ನಾಗಮ್ಮ ಬದನಿಕಾಯಿ	ಚಳಗೇರಿ-6	
29	ಸರಸ್ವತಿ ಸ ಗರಪಟ್ಟಿ	ತರೇದಹಳ್ಳಿ	
30	ಗೌರಮ್ಮ ಅರ್ಕಾಚಾರಿ	ಉದಗಟ್ಟಿ-1	
31	ಗೌರಮ್ಮ ಚಂ ಇಟಗಿ	ಉದಗಟ್ಟಿ-2	
32	ಸವಿತಾ ಬ ಜ್ಯೋತಿ	ಉದಗಟ್ಟಿ-3	
		TOTAL	

ಮೇಡ್ಲೇರಿ ವೃತ್ತ

ಅಂಗನವಾಡಿ ಸಹಾಯಕಿಯರ ಮಾಹಿತಿ

ಕ್ರ.ಸಂ	ಅಂಗನವಾಡಿ ಸಹಾಯಕಿಯರ ಹೆಸರು	ಅಂಗನವಾಡಿ ಕೇಂದ್ರದ ಹೆಸರು	ಷರಾ
1	ಲಲಿತವ್ವ ಹಿರೇಬಿದರಿ	ಮೇಡ್ಲೇರಿ-1	
2	ಚಂದ್ರವ್ವ. ಜೆ. ಬಡಿಗೇರ	ಮೇಡ್ಲೇರಿ-2	
3	ನಾಗಮ್ಮ.ಡಿ.ಮಡಿವಾಳರ	ಮೇಡ್ಲೇರಿ-3	
4	ರತ್ನವ್ವ ಚಕ್ರಸಾಲಿ	ಮೇಡ್ಲೇರಿ-4	
5	ರೇಣುಕಾ ಮಾ. ಕಾಯಕದ	ಮೇಡ್ಲೇರಿ-5	
6	ಮಂಜವ್ವ. ಬಿ. ಹಳ್ಳಿಚಿಕ್ಕಳ್ಳೆರ	ಮೇಡ್ಲೇರಿ-6	
7	ಜೈರಾಬಿ. ಪಿ. ಕುಂದವಾಡ.	ಮೇಡ್ಲೇರಿ-7	
8	ಮಮತಾಜ್ ಮೈಲಾರ	ಮೇಡ್ಲೇರಿ-8	
9	ಉಡಚವ್ವ ಬಾರ್ಕಿ	ಮೇಡ್ಲೇರಿ-9	
10	ರೇಣುಕಾ ಹಲವಾಗಲ	ಮೇಡ್ಲೇರಿ-10	
11	ಗೀತಾ ಹಿರಿಯಕ್ಕನವರ	ಮೇಡ್ಲೇರಿ-11	
12	ಗಂಗವ್ವ ಲಮಾಣಿ	ಮೇಡ್ಲೇರಿ ತಾಂಡಾ	
13	ಗೀತಾ ಲಮಾಣಿ	ಗಂಗಾಜಲ ತಾಂಡಾ-1	

14	ಉಮಾ ಕೃ ಲಮಾಣಿ	ಗಂಗಾಜಲ ತಾಂಡಾ-2	
15	ಪ್ರೇಮಾ ನಾ ಡಂಬರಹಳ್ಳಿ	ತೀನಜೋಪಡಿ ತಾಂಡಾ	
16	ಕಮಲವ್ವ ಲಮಾಣಿ	ಗೋವಿಂದ ಬಡಾವಣೆ -1	
17	ಶೋಭಾ ಚ ಲಮಾಣಿ	ಗೋವಿಂದ ಬಡಾವಣೆ -2	
18	ಕಮಲವ್ವ ಲಮಾಣಿ	ಬಸಲೀಕಟ್ಟಿ ತಾಂಡಾ-1	
19	ಗೀತಾ ಸು ಭತ್ತದ	ಬಸಲೀಕಟ್ಟಿ ತಾಂಡಾ-2	
20	ಮಲ್ಲಮ್ಮ ಭೀಮಪ್ಪ ಲಮಾಣಿ	ಬಸಲೀಕಟ್ಟಿ ತಾಂಡಾ-3	
21	ಪ್ರೇಮಾ ಹಾ ಲಮಾಣಿ	ಬಸಲೀಕಟ್ಟಿ ತಾಂಡಾ-4	
22	ಪಾರವ್ವ ಲಮಾಣಿ	ಸಿದ್ದಾಪುರ ತಾಂಡಾ	
23	ಚನ್ನಮ್ಮ ಮಲ್ಲೇಶ ಹೊನ್ನಕ್ಕಳವರ	ಚಳಗೇರಿ-1	
24	ಕೆಂಚಮ್ಮ ಕರಿಗಾರ	ಚಳಗೇರಿ-2	
25	ಶೋಭಾ ಹಾಡಕರ	ಚಳಗೇರಿ-3	
26	ಶಾರದಾ ನಿಟ್ಟವಳ್ಳಿ	ಚಳಗೇರಿ-4	
27	ನೇತ್ರಾವತಿ ಸಿ ಬುಳ್ಳಾಪುರ	ಚಳಗೇರಿ ಪ್ಲಾಟ್-5	
28	ರೇಖಾ ಮ ಬಿದರಿ	ಚಳಗೇರಿ-6	
29	ಪ್ರೇಮವ್ವ ಹೂಗಾರ	ಉದಗಟ್ಟಿ-1	
30	ನೇತ್ರಾವತಿ. ಹಾ. ಬಾರ್ಕಿ.	ಉದಗಟ್ಟಿ-2	
31	ಕುಸುಮಾ ಶಿ ಬಾರ್ಕಿ	ಉದಗಟ್ಟಿ-3	
32	ಕನ್ನವ್ವ ಬಾರ್ಕಿ	ತರೇದಹಳ್ಳಿ	
		TOTAL	

ಅರೇಮಲ್ಲಾಪುರ ವೃತ್ತ

ಅಂಗನವಾಡಿ ಕಾರ್ಯಕರ್ತೆಯರ ಮಾಹಿತಿ

ಕ್ರ.ಸಂ	ಅಂಗನವಾಡಿ ಕಾರ್ಯಕರ್ತೆಯರ ಹೆಸರು	ಅಂಗನವಾಡಿ ಕೇಂದ್ರದ ಹೆಸರು	ಷರಾ
1	ಶಾಂತಾ ಬ ಮಾಯಾಚಾರಿ	ಅರೇಮಲ್ಲಾಪುರ-1	

2	ಮೀನಾಕ್ಷಿ ಅರ್ಕಾಚಾರಿ	ಅರೇಮಲ್ಲಾಪುರ-2	
3	ವಿಜಯಾ ಪ ಸಂಗಾನವರ	ಅರೇಮಲ್ಲಾಪುರ-3	
4	ಲತಾ ಎಂ ಸೂರ್ವೆ	ಅರೇಮಲ್ಲಾಪುರ-4	
5	ಲಲಿತಾ ಬಡಿಗೇರ	ಅರೇಮಲ್ಲಾಪುರ-5	
6	ಸುಜಾತ ಎನ್ ಮಿಳ್ಳಿ	ಶಿವಾಜಿ ನಗರ	
7	ಎಮ್ ಆರ್ ನಾಗರಾಳ	ರಾಹುತನಕಟ್ಟಿ-1	
8	ಜಯಶೀಲಾ ಕಂಬಳಿ	ರಾಹುತನಕಟ್ಟಿ-2	
9	ಹಳದಮ್ಮ ನಲವಾಗಲ	ಯಕ್ಕಾಸಪುರ	
10	ಎಲ್ ಕೆ ಬಡಿಗೇರ	ಯಲ್ಲಾಪುರ	
11	ಹೆಚ್ ಎನ್ ಮೈಲವ್ವ	ಸೋಮಲಾಪುರ-1	
12	ಹುದ್ದೆ ಖಾಲಿ ಇದೆ	ಸೋಮಲಾಪುರ-2	
13	ಗೀತಾ ಹಲವಾಗಲ	ಸೋಮಲಾಪುರ ಪ್ಲಾಟ್ (ಮಿನಿ)	
14	ನಾಗಮ್ಮ ಮುದುಕಣ್ಣನವರ	ಕೋಣನತಂಬಗಿ-1	
15	ನೂರಜಹಾನ ಮುಜಾವರ	ಕೋಣನತಂಬಗಿ-2	
16	ಗಂಗಮ್ಮ ಸಂಗಾನವರ	ನದಿಹರಳಹಳ್ಳಿ-1	
17	ಅಮ್ಮಯ್ಯ ಕುಂಚೂರು	ನದಿಹರಳಹಳ್ಳಿ-2	
18	ಚಂದ್ರಮ್ಮ ಅಕ್ಕಿಯವರ	ನದಿಹರಳಹಳ್ಳಿ-3	
19	ಸಾಕಮ್ಮ ಸಂಗಾನವರ	ಐರಣಿ-1	
20	ದುರುಗಮ್ಮ ತೆಗ್ಗಿನ	ಐರಣಿ-2	
21	ಮಾಯಮ್ಮ ಕಂದಾಟಿ	ಐರಣಿ-3	
22	ಸುಧಾ ಕಂದಾಟಿ	ಐರಣಿ-4	
23	ಮಂಜುಳಾಬಾಯಿ ಲಮಾಣಿ	ಐರಣಿ ತಾಂಡಾ	
24	ಬಸಮ್ಮ ಎಮ್ ಲಿಂಗದಹಳ್ಳಿ	ಹಿರೇಬಿದರಿ-1	
25	ಸುಧಾ.ಬಿ.ಸಿದ್ದಪ್ಪನವರ	ಹಿರೇಬಿದರಿ-2	
26	ನಾಗರತ್ನಾ ಮಲ್ಲಾಪುರ	ಹಿರೇಬಿದರಿ-3	
27	ಜಯಮ್ಮ ಚಲವಾದಿ	ಹಿರೇಬಿದರಿ-4	
28	ನೀಲಮ್ಮ ಗೂರಪ್ಪಳವರ	ಹಿರೇಬಿದರಿ-5	
29	ರೇಖಾ ಮಲ್ಲಾಪುರ	ಹಿರೇಬಿದರಿ-6	
30	ಇಂದಿರಾ ಕಟಿಗೇರ	ಹೂವಿನಮರಡಿ (ಮಿನಿ)	
31	ರತ್ನಾ ಅಜ್ಜನವರ	ಕರೂರು-1	

32	ಎಸ್.ಆರ್.ಎಲಿಗಾರ	ಕರೂರು-2	
33	ವೃಂದಾ ನಾ ಜಾಧವ	ಕರೂರು-3	
34	ರಾಧಾ ಬಳ್ಳಾರಿ	ಕರೂರು-4	
35	ಪಾರ್ವತಿ ಹಾದರಗೇರಿ	ಕರೂರು-5	
36	ಪ್ರೇಮಲತಾ ಹುಲಿಕಂತಿಮಠ	ಕರೂರು-6	
37	ಮಂಜುಳಾ ರಾಜನಹಳ್ಳಿ	ಕರೂರು-7	
38	ಲಕ್ಷ್ಮೀಬಾಯಿ ಎಮ್ ಲಮಾಣಿ	ಖಂಡೇರಾಯನಹಳ್ಳಿ	
39	ಸೌಭಾಗ್ಯ ಬಸವರಾಜ ಪಾಸಿ	ಎಣ್ಣೆಹೊಸಳ್ಳಿ	
		TOTAL	

ಅರೇಮಲ್ಲಾಪುರ ವೃತ್ತ
ಅಂಗನವಾಡಿ ಸಹಾಯಕಿಯರ ಮಾಹಿತಿ

ಕ್ರ.ಸಂ	ಅಂಗನವಾಡಿ ಸಹಾಯಕಿಯರ ಹೆಸರು	ಅಂಗನವಾಡಿ ಕೇಂದ್ರದ ಹೆಸರು	ಷರಾ
1	ಶಿಲ್ಪಾ ನಾಗರಜ್ಜಿ	ಅರೇಮಲ್ಲಾಪುರ-1	
2	ಸ್ವರೂಪಣಾ ಕೊಳಚಿ	ಅರೇಮಲ್ಲಾಪುರ-2	
3	ಗಿರಿಜವ್ವ ಶಿರಗೇರಿ	ಅರೇಮಲ್ಲಾಪುರ-3	
4	ಶೋಭಾ. ಜಿ. ಫಾಟಗನವರ.	ಅರೇಮಲ್ಲಾಪುರ-4	
5	ಗೀತಾ ಮುದಿಗೌಡ	ಅರೇಮಲ್ಲಾಪುರ-5	
6	ಕರಬಸಮ್ಮ ಮ ಹಲವಾಗಿಲ	ಶಿವಾಜಿ ನಗರ	
7	ಚೌಡಮ್ಮ ಗುಡಿಹಿಂಡ್ಲವರ	ರಾಹುತನಕಟ್ಟಿ-1	
8	ಶೇಕವ್ವ ಚೌ. ಸಣ್ಣಮನಿ.	ರಾಹುತನಕಟ್ಟಿ-2	
9	ಶಾಂತವ್ವ ಬಣಕಾರ	ಯಲ್ಲಾಪುರ	
10	ಶೋಭಾ ಕದರನಹಳ್ಳಿ	ಯಲ್ಲಾಪುರ	
11	ಗುತ್ತವ್ವ ಕೊಕ್ಕನವರ	ಸೋಮಲಾಪುರ-1	
12	ಗಾಯತ್ರಿ ಹಳ್ಳೇನವರ	ಸೋಮಲಾಪುರ-2	
13	ನೀಲಮ್ಮ ಪು ಹಾವನೂರು	ಕೋಣನತಂಬಗಿ-1	

14	ಹುದ್ದೆ ಖಾಲಿ ಇದೆ	ಕೋಣನತಂಬಗಿ-2	
15	ನಾಗಮ್ಮ ಅಕ್ಕಿಯವರ	ನದಿಹರಳಹಳ್ಳಿ-1	
16	ಸಾಕಮ್ಮ ಕಜ್ಜರಿ	ನದಿಹರಳಹಳ್ಳಿ-2	
17	ಯಲ್ಲಮ್ಮ ಆನಂದಿ	ನದಿಹರಳಹಳ್ಳಿ-3	
18	ರೇಣುಕವ್ವ. ಎಚ್. ಜಾಡರ	ಐರಣಿ-1	
19	ಹುದ್ದೆ ಖಾಲಿ ಇದೆ	ಐರಣಿ-2	
20	ಗಂಗಮ್ಮ ಯ ಬಂಕಾಪುರ	ಐರಣಿ-3	
21	ಹಾಲಮ್ಮ ಧರ್ಮಪ್ಪ ಗುಡ್ಡೇಕಾರ	ಐರಣಿ-4	
22	ಲಕ್ಷ್ಮವ್ವ ಲಮಾಣಿ	ಐರಣಿ ತಾಂಡಾ	
23	ದುರಗಮ್ಮ	ಹಿರೇಬಿದರಿ-1	
24	ಕೆ ಶಾಂತಾ ಚಲವಾದಿ	ಹಿರೇಬಿದರಿ-2	
25	ಮೀನಾಕ್ಷಿ. ಕು. ಅಂಕಸಾಪುರ.	ಹಿರೇಬಿದರಿ-3	
26	ಶೋಭಾ. ಹ. ಚೋತನವರ.	ಹಿರೇಬಿದರಿ-4	
27	ಲಲಿತವ್ವ ಹಳ್ಳೇನವರ	ಹಿರೇಬಿದರಿ-5	
28	ಶಿಲ್ಪಾ ಬಸಾಪುರ	ಹಿರೇಬಿದರಿ-6	
29	ರತ್ನವ್ವ ಮೇಡ್ಲೇರಿ	ಕರೂರು-1	
30	ಗೌರಮ್ಮ ಮೇಡ್ಲೇರಿ	ಕರೂರು-2	
31	ಸುಲೋಚನಾ ಪವಾರ	ಕರೂರು-3	
32	ಗಂಗವ್ವ ಲ ಭತ್ರದ	ಕರೂರು-4	
33	ಗಂಗಮಾಳವ್ವ ಕಡತೇರ	ಕರೂರು-5	
34	ರೇಣುಕಾ ಪಾಚಪಾರೆ	ಕರೂರು-6	
35	ಅನಿತಾ ಕುದರಿಹಾಳ	ಕರೂರು-7	
36	ಚನ್ನವ್ವ ಲಮಾಣಿ	ಖಂಡೇರಾಯನಹಳ್ಳಿ	
37	ಹನುಮವ್ವ ಪಂಪರಡಿ	ಎಣ್ಣೆಹೊಸಳ್ಳಿ	
		TOTAL	

ರಾಣೀಬೆನ್ನೂರು ಪೂರ್ವ ವಲಯ (3)

ಅಂಗನವಾಡಿ ಕಾರ್ಯಕರ್ತೆಯರ ಮಾಹಿತಿ

ಕ್ರ.ಸಂ	ಅಂಗನವಾಡಿ ಕಾರ್ಯಕರ್ತೆಯರ ಹೆಸರು	ಅಂಗನವಾಡಿ ಕೇಂದ್ರದ ಹೆಸರು	ಷರಾ
1	ಶಶಿಕಲಾ ಜ್ಯೋತಿ	ರಂಗನಾಥ ನಗರ	
2	ವೀಣಾ ಕೆಂಚಪ್ಪನವರ	ಕುಂಬಾರ ಓಣಿ-1	
3	ಭಾರತಿ ಮೂರ್ಖಂಡಿ	ಕುಂಬಾರ ಓಣಿ-2	
4	ಶೋಭಾ ಹ ಪವಾರ	ಹಮಾಲರ ಓಣಿ-2	
5	ಚಂಪಾ ಚೌವ್ಹಾಣ	ಹಮಾಲರ ಓಣಿ-1	
6	ಎಲ್ಲಮ್ಮ ಉಪ್ಪಾರ	ವಾಗೀಶ ನಗರ	
7	ಹೆಚ್ ಎಲ್ ಲಕ್ಷ್ಮಿದೇವಿ	ಹೊಸ ನಗರ	
8	ಪ್ರೇಮಾ ಕೋಪರ್ಡೆ	ವಾಲ್ಮೀಕಿ ನಗರ-1	
9	ನಾಗರತ್ನಾ ಯಲಿಗಾರ	ಗಾಂಧಿಗಲ್ಲಿ	
10	ರೇಣುಕಾ ಕಾಗಿನಿಂಗಣ್ಣನವರ	ಜಂಬಿಗಿ ಮಕಾನ	
11	ಜ್ಯೋತಿ ಉಪರೆ	ಸಂಗಮೇಶ್ವರ ನಗರ	
12	ಸಾವಿತ್ರಿ ಸು ಕೋರಿ	ಚೌಡೇಶ್ವರಿ ನಗರ	
13	ರೇಷ್ಮಾ ಎಮ್ ಕಿತ್ತೂರ	ನೇಕಾರ ಕಾಲೋನಿ	
14	ವನಿತಾ ಕುಂದಗೋಳ	ಸೈಕಲ್‌ಗಾರ ಓಣಿ	
15	ರಂಜಿನಾ ಶಿಂಧೆ	ಪಂಪಾ ನಗರ	
16	ಶೈಲಾ ಕಡ್ಡಿ	ರೋಟರಿ ಸ್ಕೂಲ್	
17	ಜಮುನಾ ಟೆಕಾರೆ	ಪುಟ್ಟಯ್ಯನ ಮಠ	
18	ಟಿ.ಲಕ್ಷ್ಮೀಬಾಯಿ	ಪೂರ್ವ ಬಡಾವಣೆ	

19	ಅಂಜನಾ ಹುಲಮನಿ	ಆಂಜನೇಯ ಬಡಾವಣೆ-1	
20	ಕವಿತಾ ತಿಳವಳ್ಳಿ	ಆಂಜನೇಯ ಬಡಾವಣೆ-2	
21	ಸೌಭಾಗ್ಯ ಗೌರಣ್ಣನವರ	ಇಸೇಖಾನ್ ಓಣಿ	
		TOTAL	

ರಾಣೀಬೆನ್ನೂರು ಪೂರ್ವ ವಲಯ (3)

ಅಂಗನವಾಡಿ ಸಹಾಯಕಿಯರ ಮಾಹಿತಿ

ಕ್ರ.ಸಂ	ಅಂಗನವಾಡಿ ಸಹಾಯಕಿಯರ ಹೆಸರು	ಅಂಗನವಾಡಿ ಕೇಂದ್ರದ ಹೆಸರು	ಷರಾ
1	ಅನಸೂಯಾ ಅಡಿಕೆ	ರಂಗನಾಥ ನಗರ	
2	ಶಾರದಾ ಎಸ್ ಬೆಟಕೇರಿ	ಕುಂಬಾರ ಓಣಿ-1	
3	ಜ್ಯೋತಿ ಉರ್ಫ ಯಶೋಧಾ ಪಾಟೀಲ	ಕುಂಬಾರ ಓಣಿ-2	
4	ಶಾರದಾ ವಿಭೂತಿ	ಹಮಾಲರ ಓಣಿ-1	
5	ಗೀತಾ ಮೇಟಿ	ಹಮಾಲರ ಓಣಿ-2	
6	ಸುಜಾತಾ ಗೋಪಾಲ ಉಪ್ಪಾರ	ವಾಗೀಶ ನಗರ	
7	ರತ್ನವ್ವ ಮಾಸಣಿ	ಹೊಸ ನಗರ	
8	ಗಂಗಮ್ಮ ತಾಂಬೆ	ವಾಲ್ಮಿಕಿ ನಗರ-1	
9	ಗಂಗಮ್ಮ ಕೃ ಕಲ್ಕಣಿ	ಗಾಂಧಿ ಗಲ್ಲಿ	
10	ತಿರಕವ್ವ ಈ ಹೊನ್ನತ್ತಿ	ಜಂಬಿಗಿ ಮಕಾನ	
11	ಲತಾ ಉಪ್ಪಾರ	ಸಂಗಮೇಶ್ವರ ನಗರ	
12	ಶೋಭಾ ವಿ ಹಾಗೋಡಿ	ಚೌಡೇಶ್ವರಿ ನಗರ	
13	ರತ್ನವ್ವ ಗುಡ್ಡಪ್ಪ ಮಾಳಗಿ	ನೇಕಾರ ಕಾಲೋನಿ	
14	ರಾಜಮಾ ಮುಲ್ಲಾ	ಸೈಕಲ್‌ಗಾರ ಓಣಿ	
15	ವಿದ್ಯಾವಿ.ಎಸ್.ಮಡಿವಾಳರ	ಪಂಪಾ ನಗರ	

16	ಹಾಲಮ್ಮ ಕಟ್ಟಿಮನಿ	ರೋಟರಿ ಸ್ಕೂಲ್	
17	ಪ್ರೇಮಾ ಬೂದಾಪುರ	ಪುಟ್ಟಯ್ಯನ ಮಠ	
18	ಅನ್ನಪೂರ್ಣ. ಬಿ. ಜಾವಗಲ್	ಪೂರ್ವ ಬಡಾವಣೆ	
19	ರೇಣುಕವ್ವ ಎಸ್ ಕದರಮಂಡಲಗಿ	ಆಂಜನೇಯ ಬಡಾವಣೆ-1	
20	ವಿನೋದಾ ಚಾಧವ್	ಆಂಜನೇಯ ಬಡಾವಣೆ-2	
21	ಗಂಗಮ್ಮ ಗೋಣಿಮ್ಮನವರ	ಇಸೇಖಾನ್ ಓಣಿ	
		TOTAL	

ರಾಣೀಬೆನ್ನೂರು ಪಶ್ಚಿಮ ವಲಯ (1)

ಅಂಗನವಾಡಿ ಕಾರ್ಯಕರ್ತೆಯರ ಮಾಹಿತಿ

ಕ್ರ.ಸಂ	ಅಂಗನವಾಡಿ ಕಾರ್ಯಕರ್ತೆಯರ ಹೆಸರು	ಅಂಗನವಾಡಿ ಕೇಂದ್ರದ ಹೆಸರು	ಷರಾ
1	ಹುದ್ದೆ ಖಾಲಿ ಇದೆ	ಕುರುಬಗೇರಿ-1	
2	ಇಂದಿರಾ ಚಿಪ್ಪರದಳ್ಳಿಮಠ	ಕುರುಬಗೇರಿ-2	
3	ಸುಶೀಲಾ ಹುರಕಡ್ಲಿ	ಕುರುಬಗೇರಿ-3	
4	ಚಾಂದಬೀ ಜಂಗ್ಲಪ್ಪನವರ	ಕುರುಬಗೇರಿ-4	
5	ಸುಮಂಗಳಾ ಹಲಗೇರಿ	ಕುರುಬಗೇರಿ-5	
6	ಶಕುಂತಲಾ ಕರಬಸಳ್ಳೇರ	ಕುರುಬಗೇರಿ-6	
7	ಶಕುಂತಲಾ ಅಂಗಡಿ	ಕುರುಬಗೇರಿ-7	
8	ಲಲಿತಾ ಅಂಗಡಿ	ಕುರುಬಗೇರಿ-8	
9	ಅಕ್ಕಮ್ಮ ಜ ಮಾಡಾಳ	ಕುರುಬಗೇರಿ-9	
10	ಸುಧಾ ಎಮ್ ನವರತ್ನಾ	ಮಾರುತಿ ನಗರ-1	

11	ಎಮ್ ಸಿ ಸುಂಕಾಪುರ	ಮಾರುತಿ ನಗರ-2	
12	ಗಾಯಿತ್ರಿ. ಎನ್.ಅರ್ಕಾಚಾರಿ	ಮಾರುತಿ ನಗರ-3	
13	ಚೌಡವ್ವ ಸೋರಣಿ	ಮಾರುತಿ ನಗರ-4	
14	ಕೊಟ್ಟಮ್ಮ ದೂಪದ	ಉಮಾಶಂಕರ ನಗರ	
15	ಪ್ರೇಮಾ ಅಂಗಡಿ	ಗೌರಿಶಂಕರ ನಗರ	
16	ಆರ್ ಬಿ ಜಂಗ್ಲಪ್ಪನವರ	ಗಣೇಶ ನಗರ	
17	ಮಂಜುಳಾ ಪಟ್ಟಣಶೆಟ್ಟಿ	ಎ ಕೆ ಜೆ ಕಾಲೋನಿ	
18	ಪೂರ್ಣಿಮಾ ಕನಕಾಪುರ	ಮೇದಾರ ಓಣಿ	
		TOTAL	

ರಾಣೀಬೆನ್ನೂರು ಪಶ್ಚಿಮ ವಲಯ (1)

ಅಂಗನವಾಡಿ ಸಹಾಯಕಿಯರ ಮಾಹಿತಿ

ಕ್ರ.ಸಂ	ಅಂಗನವಾಡಿ ಸಹಾಯಕಿಯರ ಹೆಸರು	ಅಂಗನವಾಡಿ ಕೇಂದ್ರದ ಹೆಸರು	ಷರಾ
1	ಶಾಂತವ್ವ ಹೊಸರಿತ್ತಿ.	ಕುರುಬಗೇರಿ-1	
2	ಭರಮವ್ವ ಪೂಜಾರ	ಕುರುಬಗೇರಿ-2	
3	ಹೂವಕ್ಕ ಮಲ್ಲೇಶಪ್ಪ ಮಲ್ಲಾಪುರ	ಕುರುಬಗೇರಿ-3	
4	ಮಂಜುಳಾ ರಮೇಶ ಬಂಡಿ	ಕುರುಬಗೇರಿ-4	
5	ಪ್ರಮೀಲವ್ವ ಬ್ಯಾಡಗಿ	ಕುರುಬಗೇರಿ-5	
6	ಸರೋಜಾ ಬತ್ತದ	ಕುರುಬಗೇರಿ-6	
7	ಅನ್ನಪೂರ್ಣ ಪೂಜಾರ	ಕುರುಬಗೇರಿ-7	

8	ಚಂದ್ರವ್ವ ಕೋಗಲೇರ	ಕುರುಬಗೇರಿ-8	
9	ರತ್ನವ್ವ ಮಲ್ಲೇಶಪ್ಪ ಮಡಿವಾಳರ	ಕುರುಬಗೇರಿ-9	
10	ಜಯಶ್ರೀ ಬಗಾಡೆ	ಮಾರುತಿ ನಗರ-1	
11	ಚಮನ್‌ಬಿ ಸೊಡಂಬಿ	ಮಾರುತಿ ನಗರ-2	
12	ಲಕ್ಷ್ಮೀಬಾಯಿ ಬಾಗಲಕೇಟಿ	ಮಾರುತಿ ನಗರ-3	
13	ಲಲಿತವ್ವ ಚನ್ನಿಕಟ್ಟೆ	ಮಾರುತಿ ನಗರ-4	
14	ಪುಷ್ಪಾ ಸು ಪೂಜಾರ	ಉಮಾಶಂಕರ ನಗರ	
15	ಉಮಾ ಸು ಬೆಳಗುತ್ತಿ	ಗೌರಿಶಂಕರ ನಗರ	
16	ರೇಣುಕಾ ಯಲ್ಲಪ್ಪ ಕಾಡೇರ	ಗಣೇಶ ನಗರ	
17	ಸರಳಾ ಕೋಪರ್ಡೆ	ಎ ಕೆ ಜಿ ಕಾಲೋನಿ	
18	ಯಲಜಾ ಬಲ್ಲಾರು	ಮೇದಾರ ಓಣಿ	
		TOTAL	

ರಾಣೇಬೆನ್ನೂರು ಉತ್ತರ ವಲಯ (2)

ಅಂಗನವಾಡಿ ಕಾರ್ಯಕರ್ತೆಯರ ಮಾಹಿತಿ

ಕ್ರ.ಸಂ	ಅಂಗನವಾಡಿ ಕಾರ್ಯಕರ್ತೆಯರ ಹೆಸರು	ಅಂಗನವಾಡಿ ಕೇಂದ್ರದ ಹೆಸರು	ಷರಾ
1	ಎಲ್ ರೇಣುಕಮ್ಮ	ಕುಲಕರ್ಣಿ ಓಣಿ -1	
2	ವೀಣಾ ಹರವಿಶೆಟ್ಟಿ	ಹರಳಯ್ಯ ನಗರ-2	
3	ಸಲ್ಮಾಬಾನು ಅ ಅತ್ತಾರ	ನಾರಂಗಿ ಓಣಿ	
4	ಶಾಂತಾ ಬುಡ್ಡಜ್ಜನವರ	ಚಲವಾದಿ ಓಣಿ-1	

5	ನಿರ್ಮಲಾ ದ್ಯಾವನಕಟ್ಟಿ	ಚಲವಾದಿ ಓಣಿ-2	
6	ಶೋಭಾ ರಾ ಅಂಗಡಿ	ಹರಳಯ್ಯ ನಗರ-1	
7	ರಾಜೇಶ್ವರಿ ಹೆ ದ್ಯಾವನಕಟ್ಟಿ	ಗವಾರದವರ ಓಣಿ	
8	ಸಾವಿತ್ರವ್ವ ನಿಂಗಪ್ಪ ಕಾಟ	ಕೂನಬೇವು ಪ್ಲಾಟ್	
9	ಭಾರತಿ ಚಪ್ಪರದಳ್ಳಿಮಠ	ಗುಜ್ಜರ ಓಣಿ-1	
10	ಉಷಾ ಆರ್ ಪಾಂಡುರಂಗಿ	ಗುಜ್ಜರ ಓಣಿ-2	
11	ಭಾರತಿ ಎಸ್ ಕೋಪರ್ಡೆ	ಕೊರವರ ಓಣಿ	
12	ಮಂಜುಳಾ ಗೋಣಿಮೈನವರ	ಇಸ್ಲಾಂಪುರ-1	
13	ರಹೇಮಾಬಾನು ಮಕಾನದಾರ	ಇಸ್ಲಾಂಪುರ-2	
14	ವಿಜಯಲಕ್ಷ್ಮೀ ಹಡಪದ	ಇಸ್ಲಾಂಪುರ-3	
15	ಕಸ್ತೂರವ್ವ ಗಡಾದ	ಇಸ್ಲಾಂಪುರ-4	
16	ಮಲ್ಲಮ್ಮ.ಕೆ.ಸೊಪ್ಪಿನ	ಸಿದ್ದೇಶ್ವರ ನಗರ-1	
17	ವಿಧ್ಯಾ ಗಳಗನಾಥ	ಸಿದ್ದೇಶ್ವರ ನಗರ-2	
18	ಲಲಿತಾ ಬಣಕಾರ	ಸಿದ್ದೇಶ್ವರ ನಗರ-3	
19	ಮೀನಾಕ್ಷಿ ಚಮಟೇರ	ಸಿದ್ದೇಶ್ವರ ನಗರ-4	
20	ಸರೋಜಾ ಲಾಳಿ	ಕಂಚಗಾರ ಓಣಿ-1	
21	ನಾಗರತ್ನಾ ಹೊಸಳ್ಳಿ	ಕಂಚಗಾರ ಓಣಿ-2	
		TOTAL	

ರಾಣೀಬೆನ್ನೂರು ಉತ್ತರ ವಲಯ (2)

ಅಂಗನವಾಡಿ ಸಹಾಯಕಿಯರ ಮಾಹಿತಿ

ಕ್ರ.ಸಂ	ಅಂಗನವಾಡಿ ಸಹಾಯಕಿಯರ ಹೆಸರು	ಅಂಗನವಾಡಿ ಕೇಂದ್ರದ ಹೆಸರು	ಷರಾ
1	ಪುಟ್ಟಪ್ಪ ಬಾರ್ಕಿ	ಕುಲಕರ್ಣಿ ಓಣಿ -1	
2	ಪ್ರೇಮಾ ನಾ ಗೋಣಿಪ್ಪನವರ	ಕುಲಕರ್ಣಿ ಓಣಿ -2	
3	ಶಕುಂತಲಾ ಕಟ್ಟಿಮನಿ	ನಾರಂಗಿ ಓಣಿ	
4	ಕಮಲಪ್ಪ ಪೂಜಾರ	ಚಲವಾದಿ ಓಣಿ-1	
5	ಪ್ರೇಮಾ ನಾ ಸಣ್ಣಪುಟ್ಟಣ್ಣನವರ	ಚಲವಾದಿ ಓಣಿ-2	
6	ಹನುಮಪ್ಪ ಆರ್ ಮ್ಯಾಗೇರಿ	ಹರಳಯ್ಯ ನಗರ	
7	ಸುಶೀಲಪ್ಪ ಪೂಜಾರ	ಗವಾರದವರ ಓಣಿ	
8	ಸುವರ್ಣಾ ಕಂತಿ	ಕೂನಬೇವು ಪ್ಲಾಟ್	
9	ಸುಶೀಲಾ ಚೌಟಗಿ	ಗುಜ್ಜರ ಓಣಿ-1	
10	ಮಂಜುಳಾ ಚಂ ಉಪ್ಪಾರ	ಗುಜ್ಜರ ಓಣಿ-2	
11	ಸಂಗೀತಾ ಜಿ ಅಗಡಿ	ಕೊರವರ ಓಣಿ	
12	ರತ್ನಪ್ಪ ಮಾ ಮಡಿವಾಳರ	ಇಸ್ಲಾಂಪುರ-1	
13	ರೇಣುಕಾ ವಾ ಮುಳಗುಂದ	ಇಸ್ಲಾಂಪುರ-2	
14	ಗಿರಿಜಪ್ಪ ಕೋಗೇರ	ಇಸ್ಲಾಂಪುರ-3	
15	ಶಾಂತಪ್ಪ ನೆಗಲೂರು	ಇಸ್ಲಾಂಪುರ-4	
16	ಜಯಮ್ಮ ಹಳ್ಳಿ	ಸಿದ್ದೇಶ್ವರ ನಗರ-1	
17	ರತ್ನಪ್ಪ ಸಿ ಸಿದ್ದನಕೋಟಿ	ಸಿದ್ದೇಶ್ವರ ನಗರ-2	
18	ರತ್ನಪ್ಪ ಮೂಗಿನವರ	ಸಿದ್ದೇಶ್ವರ ನಗರ-3	
19	ರತ್ನಪ್ಪ ಹಾದಿಮನಿ	ಸಿದ್ದೇಶ್ವರ ನಗರ-4	

20	ಲಕ್ಷ್ಮೀದೇವಿ ಕರೆಜ್ಜೆ	ಕಂಚಗಾರ ಓಣಿ-1	
21	ವನಜಾಕ್ಷಿ ಫಾಡಳಕರ	ಕಂಚಗಾರ ಓಣಿ-2	
		TOTAL	