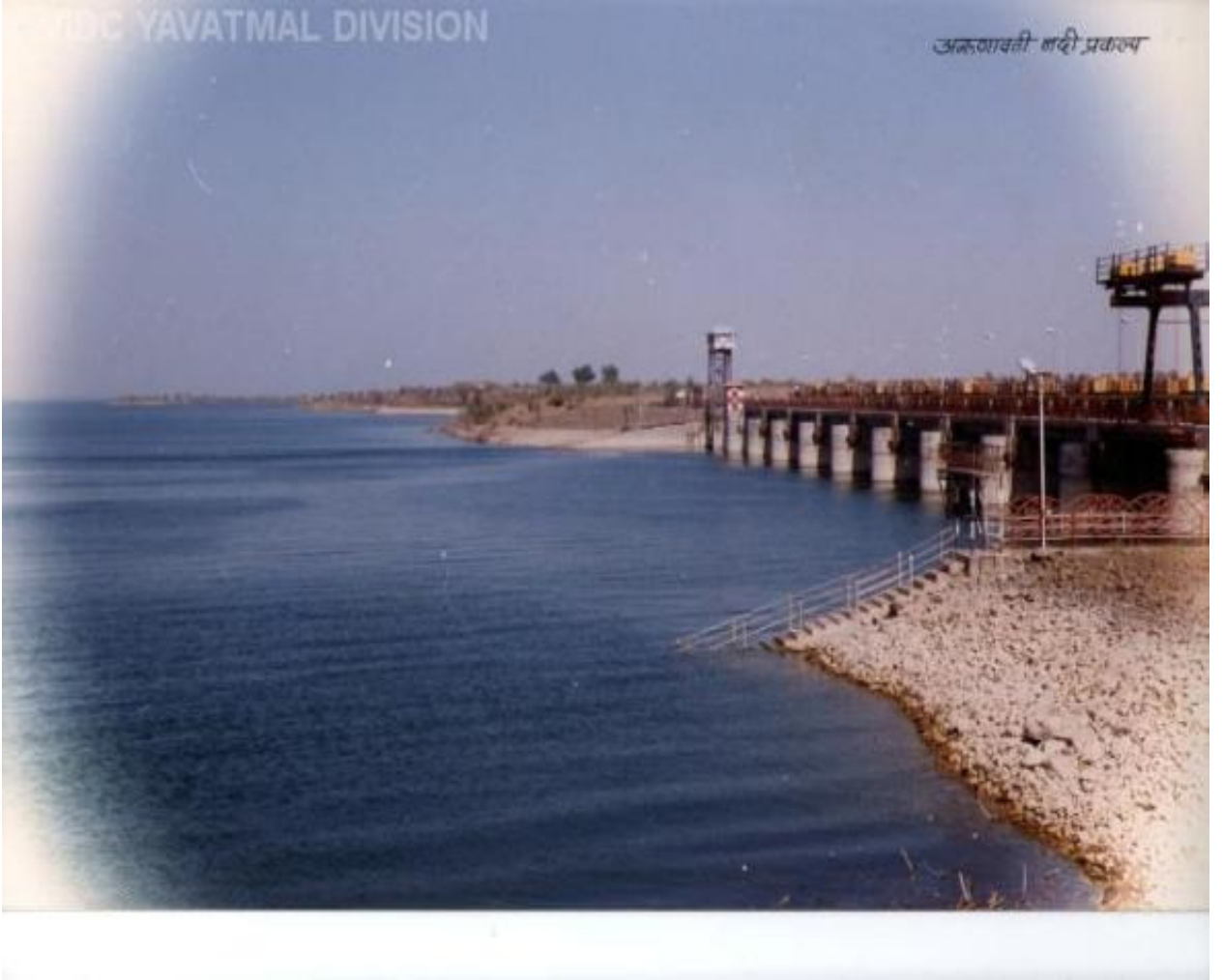


विभागाचे नाव :- कार्यकारी अभियंता, अरुणावती प्रकल्प विभाग, दिग्रस.

२) अरुणावती नदी प्रकल्प

हा प्रकल्प यवतमाळ जिल्हयातील दिग्रस तालुक्यात सावंगा (बु) येथे दिग्रस शहरापासुन ९ कि.मी. अंतरावर अरुणावती नदीवर बांधण्यांत आला आहे. धरणाची जलोत्सारीणीसह एकुण लांबी ४८६० मीटर असुन, जलोत्सारणीची लांबी १६२ मी. आहे. १२ x ८ मी. चे ११ वक्र दरवाजे असुन, उजव्या तिरावर सिंचन विमोचक व डाव्या तिरावर सिंचन विमोचक वजा विद्युत विमोचक आहे. डावा मुख्य कालवा ५५.८० कि.मी. लांबीचा असुन, उजवा मुख्य कालवा ४६.२० कि.मी. लांबीचा आहे. हयाद्वारे दिग्रस, आर्णी व घाटंजी तहसिल मधील २०५१५ हे. क्षेत्रास सिंचनाचा लाभ होतो.



प्रकल्पांचे नाव :- अरुणावती प्रकल्प

तालुका : दिग्रस

जिल्हा : यवतमाळ

(अ) ठळक वैशिष्टे

जलग्रहण क्षेत्र	पिण्याचे पाणी आरक्षण	प्रकल्पीय पाणीसाठा	निर्मित पाणीसाठा	प्रकल्पीय सिंचन क्षमता	निर्मित सिंचन क्षमता
८९४ चौ.कि.मी.	१५.६५२ दलघमी	१९८.३९ दलघमी	१९८.३९ दलघमी	२४००३ हे.	२४००३ हे.

(ब) प्रशासकीय / आर्थिक बाबी

- प्रशासकीय मान्यता :- रु.१९.१३ कोटी दि. ०६/१२/१९७८
- सुधारित प्रशासकीय मान्यता रु. ३३१.१८ कोटी दि. १९/१२/२००८
- अद्यावत किंमत- रु.३३१.१८ कोटी
- सन २०१५-१६ चे उपलब्ध अनुदान- रु. ४.८४ कोटी (मागील शिल्लक + उपलब्ध अनुदान)
- (-)१.१६ + ६.००)
- मार्च २०१५ अखेर झालेला खर्च- रु.३२०.४२ कोटी
- कामाची सद्य:स्थिती - धरण - १०० टक्के
सांडवा - १०० टक्के
कालवे - १०० टक्के
वितरण प्रणाली - १०० टक्के
- आवश्यक भुसंपादन :- आवश्यक जमिन संपादित जमिन
१) खाजगी जमिन - ५०४३.४५ हे. ५०४३.४५ हे.
२) सरकारी जमिन - २४५.५७ हे. २४५.५७ हे.
३) वनजमिन - ३१३.०४ हे. ३१३.०४ हे.
- पुनर्वसन- ११ गावांचे १३ ठिकाणी पुनर्वसन पूर्ण.
- प्रकल्प पूर्ण करण्याचे नियोजन- वर्ष निधी साठा निर्मिती सि.क्ष.नि
२०१५-१६ १०.१६ कोटी -- --
- नियोजनानुसार काम पूर्ण करण्यास अडचणी - निधीची अडचण