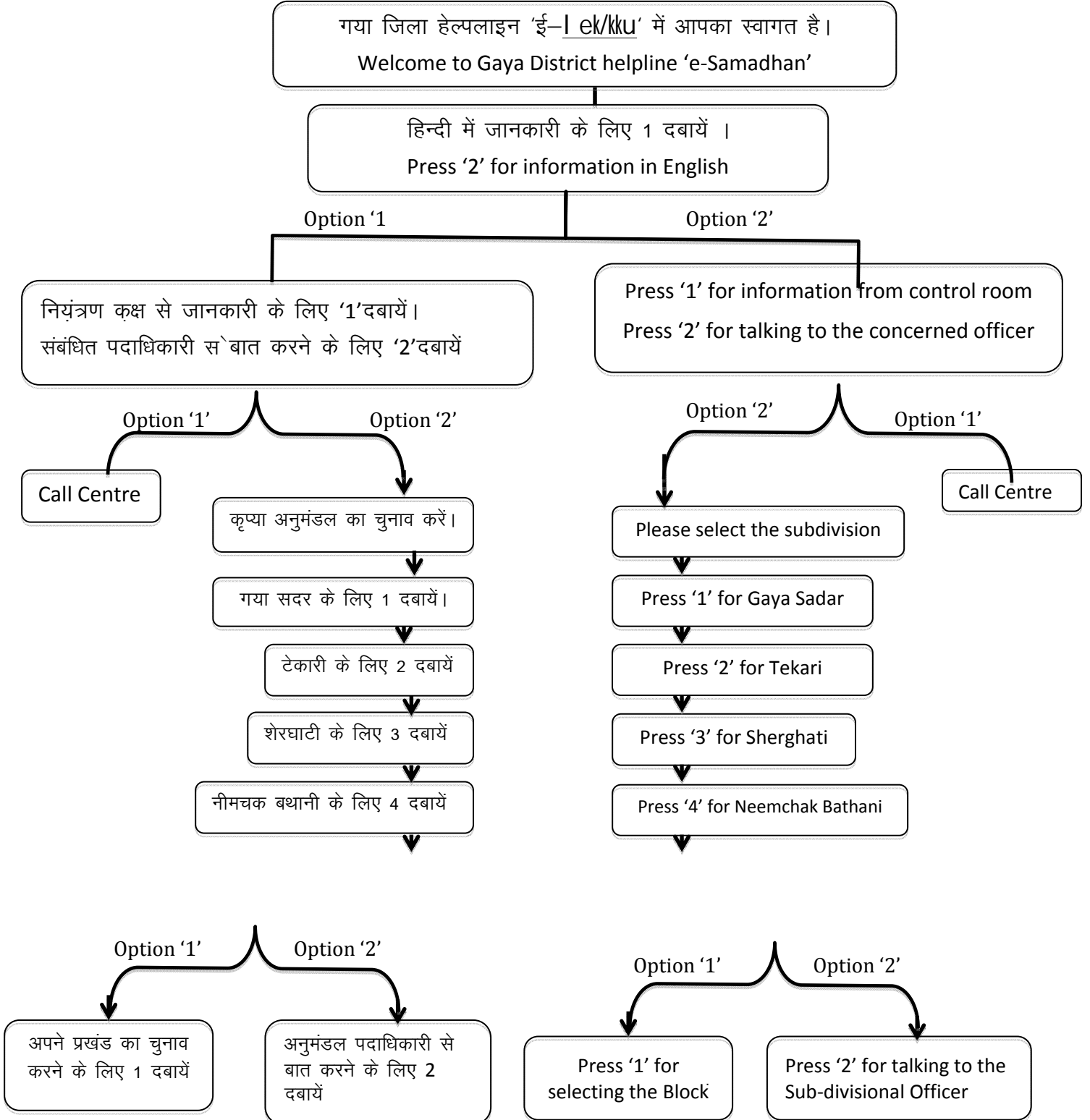


Collectorate, Gaya

Call flow Chart for Gaya District Helpline 'e-Samadhan'

24X7X365



<p>1 दबाने पर नगर के लिए 1 दबायें बोधगया के लिए 2 दबायें फतेहपुर के लिए 3 दबायें वजीरगंज के लिए 4 दबायें मानपुर के लिए 5 दबायें टनकुप्पा के लिए 6 दबायें बेलागंज के लिए 7 दबायें</p>	<p>1 दबाने पर टेकारी के लिए 1 दबायें कोंच के लिए 2 दबायें परैया के लिए 3 दबायें गुरारू के लिए 4 दबायें</p>
<p>1 दबाने पर नीमचक बथानी के लिए 1 दबायें खिजरसराय के लिए 2 दबायें मोहड़ा के लिए 3 दबायें अतरी के लिए 4 दबायें</p>	<p>1 दबाने पर रेघाटी के लिए 1 दबायें मोहनपुर के लिए 2 दबायें बाराचट्टी के लिए 3 दबायें डोभी के लिए 4 दबायें आमस के लिए 5 दबायें गुरुआ के लिए 6 दबायें इमामगंज के लिए 7 दबायें बॉकेबाजार के लिए 8 दबायें डुमरिया के लिए 9 दबायें</p>

कॉल सहायता के लिए: 108, 112, 191, 192, 193, 194, 195, 196, 197, 198, 199, 200, 201, 202, 203, 204, 205, 206, 207, 208, 209, 210, 211, 212, 213, 214, 215, 216, 217, 218, 219, 220, 221, 222, 223, 224, 225, 226, 227, 228, 229, 230, 231, 232, 233, 234, 235, 236, 237, 238, 239, 240, 241, 242, 243, 244, 245, 246, 247, 248, 249, 250, 251, 252, 253, 254, 255, 256, 257, 258, 259, 260, 261, 262, 263, 264, 265, 266, 267, 268, 269, 270, 271, 272, 273, 274, 275, 276, 277, 278, 279, 280, 281, 282, 283, 284, 285, 286, 287, 288, 289, 290, 291, 292, 293, 294, 295, 296, 297, 298, 299, 300, 301, 302, 303, 304, 305, 306, 307, 308, 309, 310, 311, 312, 313, 314, 315, 316, 317, 318, 319, 320, 321, 322, 323, 324, 325, 326, 327, 328, 329, 330, 331, 332, 333, 334, 335, 336, 337, 338, 339, 340, 341, 342, 343, 344, 345, 346, 347, 348, 349, 350, 351, 352, 353, 354, 355, 356, 357, 358, 359, 360, 361, 362, 363, 364, 365, 366, 367, 368, 369, 370, 371, 372, 373, 374, 375, 376, 377, 378, 379, 380, 381, 382, 383, 384, 385, 386, 387, 388, 389, 390, 391, 392, 393, 394, 395, 396, 397, 398, 399, 400, 401, 402, 403, 404, 405, 406, 407, 408, 409, 410, 411, 412, 413, 414, 415, 416, 417, 418, 419, 420, 421, 422, 423, 424, 425, 426, 427, 428, 429, 430, 431, 432, 433, 434, 435, 436, 437, 438, 439, 440, 441, 442, 443, 444, 445, 446, 447, 448, 449, 450, 451, 452, 453, 454, 455, 456, 457, 458, 459, 460, 461, 462, 463, 464, 465, 466, 467, 468, 469, 470, 471, 472, 473, 474, 475, 476, 477, 478, 479, 480, 481, 482, 483, 484, 485, 486, 487, 488, 489, 490, 491, 492, 493, 494, 495, 496, 497, 498, 499, 500, 501, 502, 503, 504, 505, 506, 507, 508, 509, 510, 511, 512, 513, 514, 515, 516, 517, 518, 519, 520, 521, 522, 523, 524, 525, 526, 527, 528, 529, 530, 531, 532, 533, 534, 535, 536, 537, 538, 539, 540, 541, 542, 543, 544, 545, 546, 547, 548, 549, 550, 551, 552, 553, 554, 555, 556, 557, 558, 559, 560, 561, 562, 563, 564, 565, 566, 567, 568, 569, 570, 571, 572, 573, 574, 575, 576, 577, 578, 579, 580, 581, 582, 583, 584, 585, 586, 587, 588, 589, 590, 591, 592, 593, 594, 595, 596, 597, 598, 599, 600, 601, 602, 603, 604, 605, 606, 607, 608, 609, 610, 611, 612, 613, 614, 615, 616, 617, 618, 619, 620, 621, 622, 623, 624, 625, 626, 627, 628, 629, 630, 631, 632, 633, 634, 635, 636, 637, 638, 639, 640, 641, 642, 643, 644, 645, 646, 647, 648, 649, 650, 651, 652, 653, 654, 655, 656, 657, 658, 659, 660, 661, 662, 663, 664, 665, 666, 667, 668, 669, 670, 671, 672, 673, 674, 675, 676, 677, 678, 679, 680, 681, 682, 683, 684, 685, 686, 687, 688, 689, 690, 691, 692, 693, 694, 695, 696, 697, 698, 699, 700, 701, 702, 703, 704, 705, 706, 707, 708, 709, 710, 711, 712, 713, 714, 715, 716, 717, 718, 719, 720, 721, 722, 723, 724, 725, 726, 727, 728, 729, 730, 731, 732, 733, 734, 735, 736, 737, 738, 739, 740, 741, 742, 743, 744, 745, 746, 747, 748, 749, 750, 751, 752, 753, 754, 755, 756, 757, 758, 759, 760, 761, 762, 763, 764, 765, 766, 767, 768, 769, 770, 771, 772, 773, 774, 775, 776, 777, 778, 779, 780, 781, 782, 783, 784, 785, 786, 787, 788, 789, 790, 791, 792, 793, 794, 795, 796, 797, 798, 799, 800, 801, 802, 803, 804, 805, 806, 807, 808, 809, 810, 811, 812, 813, 814, 815, 816, 817, 818, 819, 820, 821, 822, 823, 824, 825, 826, 827, 828, 829, 830, 831, 832, 833, 834, 835, 836, 837, 838, 839, 840, 841, 842, 843, 844, 845, 846, 847, 848, 849, 850, 851, 852, 853, 854, 855, 856, 857, 858, 859, 860, 861, 862, 863, 864, 865, 866, 867, 868, 869, 870, 871, 872, 873, 874, 875, 876, 877, 878, 879, 880, 881, 882, 883, 884, 885, 886, 887, 888, 889, 890, 891, 892, 893, 894, 895, 896, 897, 898, 899, 900, 901, 902, 903, 904, 905, 906, 907, 908, 909, 910, 911, 912, 913, 914, 915, 916, 917, 918, 919, 920, 921, 922, 923, 924, 925, 926, 927, 928, 929, 930, 931, 932, 933, 934, 935, 936, 937, 938, 939, 940, 941, 942, 943, 944, 945, 946, 947, 948, 949, 950, 951, 952, 953, 954, 955, 956, 957, 958, 959, 960, 961, 962, 963, 964, 965, 966, 967, 968, 969, 970, 971, 972, 973, 974, 975, 976, 977, 978, 979, 980, 981, 982, 983, 984, 985, 986, 987, 988, 989, 990, 991, 992, 993, 994, 995, 996, 997, 998, 999, 1000

१, आँगनबाड़ी	केन्द्र संचालन, पोषाहार वितरण, सेविका की अनुपस्थिति आदि समस्याओं के लिए 1 दबायें।	आपकी कॉल संबंधित पदाधिकारी को ट्रांसफर की जा रही है। CDPO Mob No-	
२, पेंशन	वृद्धावस्था पेंशन, लक्ष्मीबाई पेंशन, सामाजिक सुरक्षा पेंशन, निःशक्तता पेंशन आदि के लिए 2 दबायें।	आपकी कॉल संबंधित पदाधिकारी को ट्रांसफर की जा रही है। BDO Mobile No-	
३, छात्रवृत्ति एवं विधार्थी संबंधित	शिक्षा ऋण, छात्रवृत्ति भुगतान, पोशाक राशि वितरण, साइकिल राशि वितरण आदि में विलम्ब के लिए 3 दबायें।	आपकी कॉल संबंधित पदाधिकारी को ट्रांसफर की जा रही है। District Welfare officer Mob No-	
४, विद्युत संबंधित	नये कनेक्शन, विद्युत आपूर्ति में बाधा, विपन्न विसंगति को दूर करने, जले हुए ट्रांसफर को बदलने आदि के लिए 4 दबायें।	गया, मानपुर, बोधगया के लिए 1 दबायें।	India Power helpline 0631-2210214 7545878840, 7545878839
		गया जिला के ग्रामीण क्षेत्र के लिए 2 दबायें।	Executive Engineer, Rural, Gaya (SBPDCL)

५, पेयजल संबंधित	जलापूर्ति में बाधा, चापाकल की मरम्मत, स्वच्छ जलापूर्ति आदि के लिए 5 दबायें।	गया भाहरी क्षेत्र के लिए 1 दबायें।	Executive Eng., GMC
		गया जिला के ग्रामीण क्षेत्र के लिए 2 दबायें।	Executive Eng. (PHED)
६, महादलित से संबंधित	कल्याणकारी योजना का लाभ के लिए, महादलित टोला में भूमि का आवंटन, महादलित टोला/मुहल्ले में सामुदायिक भवन, विकास मित्र के कार्यकलाप आदि के लिए 6 दबायें।	आपकी कॉल संबंधित पदाधिकारी को ट्रांसफर की जा रही है। BDO Mobile No-	
७, स्वास्थ्य संबंधित	चिकित्सकों की अनिपस्थिति, चिकित्सा सेवा में त्रुटि, दवा की कमी, सरकारी अनुदान भुगतान में अनियमितता आदि के लिए 7 दबायें।	आपकी कॉल संबंधित पदाधिकारी को ट्रांसफर की जा रही है। Civil Surgeon Mob No-	
८, बैंक संबंधित समस्या	शिक्षा ऋण, किसान क्रेडिट, BIGWIS योजना, खाता खोलने एवं संचालन में कठिनाई आदि के लिए 8 दबायें।	आपकी कॉल संबंधित पदाधिकारी को ट्रांसफर की जा रही है। 1) LDM-LEAD DISTRICT MANAGER 2) SDC, Banking	
९, भूमि संबंधित समस्या	दाखिल-खारिज, अतिक्रमण की समस्या, लगान रसीद, भू-स्वामित्व आदि के लिए 9 दबायें।	आपकी कॉल संबंधित पदाधिकारी को ट्रांसफर की जा रही है। CO Mobile No	
१०, मनरेगा से संबंधित	नये जॉब कार्ड के निर्माण, रोजगार के अवसर, मजदुरी भुगतान न होने तथा योजना की गुणवत्ता आदि के लिए 10 दबायें।	आपकी कॉल संबंधित पदाधिकारी को ट्रांसफर की जा रही है। PO Mob No-	
११, पुलिस संबंधित समस्या	प्रताड़ना संबंधित ,चोरी/लूट/हत्या/धमकी/रंगदारी/दुर्घटना/आपदा आदि के लिए 11 दबायें।	आपकी कॉल संबंधित पदाधिकारी को ट्रांसफर की जा रही है। Dy. S.P. Mob No-	
१२, मतदाता सूची संबंधित समस्या	नया नाम जोड़ने, नाम विलोपित कराने, प्रविष्टी में संशोधन तथा मतदाता पहचान पत्र प्राप्त करने आदि के लिए 12 दबायें।	आपकी कॉल संबंधित पदाधिकारी को ट्रांसफर की जा रही है। BDO Mob No-	
१३, जनवितरण प्रणाली संबंधित समस्या	राशन-किरासन कूपन वितरण, राशन वितरण में अनियमितता, खाधान्न / किरासन की कालाबाजारी तथा वजन कम देने आदि के लिए 13 दबायें।	आपकी कॉल संबंधित पदाधिकारी को ट्रांसफर की जा रही है। Marketing Officer Mob No-	
१४, इंदिरा आवास संबंधित समस्या	चयन में गड़बड़ी, भुगतान में विलम्ब, राशि में कटौती तथा बैंक खाता आदि की समस्या के लिए 14 दबायें।	आपकी कॉल संबंधित पदाधिकारी को ट्रांसफर की जा रही है। BDO Mob No-	

१५, शिक्षा संबंधित समस्या	मिडिल स्कूल में मध्याह्न भोजन के बंद होने तथा खाद्यान्न की मात्रा एवं गुणवत्ता में कमी, हाई स्कूल या मिडिल स्कूल में शिक्षकों की अनुपस्थिति, भवन/कमरा तथा शिक्षकों की कमी आदि के लिए 15 दबायें।	आपकी कॉल संबंधित पदाधिकारी को ट्रांसफर की जा रही है। जिला शिक्षा पदाधिकारी- Mob -No
१६, आपदा संबंधित समस्या	अग्निकांड, सुखाड़ राहत वितरण, दुर्घटना, नियंत्रण आदि समस्या के लिए 16 दबायें।	आपकी कॉल संबंधित पदाधिकारी को ट्रांसफर की जा रही है। CO Mobile No-
17 RTPS से संबंधित जानकारी या समस्या के लिए	जती आवासीय, आय प्रमाण पत्रों से संबंधित समस्या के लिए के लिए 17 दबायें।	आपकी कॉल संबंधित पदाधिकारी को ट्रांसफर की जा रही है। CO Mobile No-
18 जन शिकायत कोषांग एवं जनता दरबार से संबंधित समस्या	Option - 18	प्रभारी पदाधिकारी, जन शिकायत
19 पर्यटन से संबंधित जानकारी के लिए	Option - 19	SDC, Tourism
20 अन्य किसी जानकारी के लिए	Option - 20	Call center (Control Room) 0631-222253