

സാമൂഹിക ആഘാത പഠന റിപ്പോർട്ട്
നാഗമ്പടം റെയിൽവേ ഓവർബ്രിഡ്ജ് നിർമ്മാണം

അർഥനാധികാരി
ഇൻഡ്യൻ റെയിൽവേ, കോട്ടയം



എസ്. ഐ. എ. യൂണിറ്റ്
ശ്രീമതി അനിത സി. ചാക്കോ
മണവത്ത് കരോട്ട് വീട്
നീരിക്കാട് പി. ഒ.
കോട്ടയം-686 564

ഫോൺ: 9446281091, 703462152

<http://a and a associate.com/anithatomy25@gmail.com>

കോട്ടയം ജില്ലാ കളക്ടർ മുമ്പാകെ മുട്ടമ്പലം വില്ലേജിൽ ഉൾപ്പെടുന്നതും പൊതു ആവശ്യത്തിലേയ്ക്കായി The right to fair compensation and transparency in land aquisition, rehabilitation and settlement Kerala rule 2015 പ്രകാരം ഭൂമി ഏറ്റെടുത്ത് നാഗമ്പടം റെയിൽവേ ഓവർബ്രിഡ്ജ് നിർമ്മാണത്തിനുവേണ്ടി, ഇൻഡ്യൻ റെയിൽവേയ്ക്ക് കൈമാറുന്നത് സംബന്ധിച്ച് Social impact study നടത്തിയ റിപ്പോർട്ട് സമർപ്പിച്ചുകൊള്ളുന്നു.

സംഗ്രഹം

Chapter I

- 1.1 പ്രൊജക്ട് വിശദീകരണം
- 1.2 നാഗമ്പടം റെയിൽവേ ഓവർബ്രിഡ്ജ് സർവ്വീസ് റോഡ് നിർമ്മാണം (പശ്ചാത്തലം)
- 1.3 പൊതുവിവരങ്ങൾ
- 1.4 ഉദ്ദേശ്യലക്ഷ്യങ്ങൾ
- 1.5 സ്ഥലം വിസ്തൃതി

Chapter II

- 2.1 SIA Unit
- 2.2 ടീം മെമ്പേഴ്സ് പ്രൊഫൈൽ
- 2.3 പ്രവർത്തന കലണ്ടർ

Chapter III

- 3.1 സാമൂഹിക ആഘാതപഠനം-പ്രാരംഭപ്രവർത്തനങ്ങൾ
- 3.2 വിവരശേഖരണം
- 3.3 സാമൂഹിക സാമ്പത്തിക വിവരശേഖരണം
- 3.4 സ്ഥലസന്ദർശനം
- 3.5 രേഖാ പരിശോധന
- 3.6 പ്രാഥമിക ദ്വിതീയ വിവരശേഖരണം
- 3.7 റവന്യൂ, പഞ്ചായത്ത് ഡിപ്പാർട്ടുമെന്റുകളിൽ നിന്നുള്ള വിവരശേഖരണം
- 3.8 പബ്ലിക് ഹിയറിംഗ്

Chapter IV

- 4.1 ഭൂമിസംബന്ധമായ വിവരങ്ങൾ
- 4.2 വിസ്തൃതി ഉടമസ്ഥതാവകാശം
- 4.3 ഉടമസ്ഥതാവകാശം-കൈമാറ്റം
- 4.4 പൂർണ്ണമായ നഷ്ടം
- 4.5 ഭാഗികമായ നഷ്ടം

Chapter V

- 5.1 സാമൂഹിക സാമ്പത്തിക സർവ്വേ
- 5.2 വസ്തു തരംതിരിവ്
- 5.3 കെട്ടിടങ്ങൾ സംബന്ധിച്ച്
- 5.4 ബാധിക്കുന്ന കുടുംബങ്ങളുടെ എണ്ണം
- 5.5 ബാധിക്കുന്ന ആളുകളുടെ എണ്ണം

- 5.6 ഫാമിലി പാറ്റേൺ
- 5.7 ജാതി/മതം
- 5.8 സോഷ്യൽ ഗ്രൂപ്പ്
- 5.9 വരുമാനം
- 5.10 വായ്പാ വിവരങ്ങൾ

Chapter VI

- 6.1 പ്രാദേശിക വിവരങ്ങൾ
- 6.2 ഭൂമി കൈമാറ്റം സംബന്ധിച്ച്
- 6.3 കൃഷി. ജീവിതരീതി
- 6.4 ആരോഗ്യം, വാർത്താവിനിമയം

Chapter VII

- 7.1 പുനരധിവാസം സംബന്ധിച്ച്
- 7.2 പുനരധിവാസ സാധ്യതകൾ

Chapter VIII

- 8.1 സാമൂഹിക ആഘാത പഠനം-സമീപനം

Chapter IX

- 9.1 പൊതുലക്ഷ്യം
- 9.2 പ്രൊജക്ട് ഗുണപരമായ നേട്ടങ്ങൾ
- 9.3 പ്രൊജക്ട് ദോഷപരമായ വസ്തുതകൾ

Chapter X

- 10.1 നിഗമനം

Chapter I

പ്രോജക്ട്

പ്രോജക്ട് വിശദീകരണം

നാഗമ്പടം റെയിൽവേ ഓവർബ്രിഡ്ജ് - പിറവം കോട്ടയം, ചെങ്ങന്നൂർ റെയിൽപാത ഇരുട്ടിപ്പിക്കലിന്റെ ഭാഗമായി കോട്ടയം ജില്ലയിൽ കോട്ടയം താലൂക്കിൽ നാഗമ്പടം മേൽപ്പാലം നിർമ്മാണവുമായി ബന്ധപ്പെട്ട് മുട്ടമ്പലം വില്ലേജിലെ ബ്ലോക്ക് നമ്പർ 110/18-1, 109-ൽപ്പെട്ട 58/2, 38/4 എന്നീ സർവ്വേ നമ്പരിൽപ്പെട്ട് മൂന്നു വസ്തുവകകളാണ് ഏറ്റെടുക്കപ്പെട്ടിരിക്കുന്നത്. സബ്സിവിഷനൽ സ്കെച്ച് പ്രാകരം യഥാക്രമം 0.1136 ഹെക്ടർ, 0.0013 ഹെക്ടർ, 0.0013 ഹെക്ടർ എന്നീ വിസ്തീർണ്ണത്തിൽ വസ്തുവകകളാണ് ഉള്ളത്. ബ്ലോക്ക് നമ്പർ 110 18/1 കോട്ടയം മുനിസിപ്പാലിറ്റി സെക്രട്ടറിയുടെ പേരിലുള്ളതാണ്. ഈ വസ്തു ഏറ്റെടുത്ത് റോഡ് നിർമ്മിച്ചതായി മനസ്സിലാക്കുന്നു. ബ്ലോക്ക് നമ്പർ 109 58/2 വസ്തു ജോജോ ലൂക്കോസ് കാരക്കാട്ട് എന്നയാളുടെ പേരിലുള്ളതാണ്. വർഷങ്ങളായി ഉപയോഗശൂന്യമായി കിടക്കുന്നതും പൊട്ടിപൊളിഞ്ഞുപോയതുമായ കെട്ടിടത്തിന്റെ മുൻഭാഗത്തുള്ള 0.0013 ഹെക്ടർ പ്രദേശമാണ് ഏറ്റെടുത്ത് റോഡ് നിർമ്മിച്ചിരിക്കുന്നത്. ബ്ലോക്ക് നമ്പർ 109 38/4 0.0013 ഹെക്ടർ പ്രദേശം മാത്യു കെ. ചെറിയാൻ കൊശമറ്റം എന്ന വ്യക്തിയുടെ കൈവശത്തിൽ ഉള്ളതാണ്. ഈ ഭൂമി നിർമ്മിതികളില്ലാത്ത പുരയിടമായിരുന്നു. ഏറ്റെടുക്കപ്പെട്ട വസ്തുവകകളുടെ മുൻഭാഗത്തുകൂടി 12 മീറ്റർ വീതിയിൽ റെയിൽവേപാലത്തിന് സമാന്തരമായി വാഹനങ്ങൾക്കും കാൽനടക്കാർക്കും സുഗമമായി സഞ്ചരിക്കുവാൻ സാധിക്കത്തക്കരീതിയിൽ റോഡുനിർമ്മാണം നടത്തിയിരിക്കുന്നു. വസ്തു ഉടമസ്ഥർക്ക് ഫലത്തിൽ ഏറ്റെടുക്കപ്പെട്ട വസ്തുക്കളാതെ യാതൊരു നഷ്ടവും ഇല്ലാത്ത രീതിയിലാണ് നിർമ്മാണം നടത്തിയിരിക്കുന്നത്. റെയിൽവേ ഓവർബ്രിഡ്ജിന് സമാന്തരമായ ഈ പാത വളരെ അത്യന്താപേക്ഷിതമാണ്. ഈ വസ്തുവകകൾ ഏറ്റെടുക്കാതെ ഈ രീതിയിൽ റോഡുനിർമ്മാണം നടത്തുവാൻ സാധിക്കുകയില്ല. ഈ സ്ഥലമേറ്റെടുപ്പിൽ കുടിയിറക്ക് ഭീഷണിയോ, തൊഴിൽനഷ്ടമോ, മറ്റു തടസ്സങ്ങളോ ഒന്നും തന്നെ ഇല്ല. വസ്തു ഉടമസ്ഥർക്ക് ഈ വസ്തു ഏറ്റെടുത്ത വകയിലുള്ള നഷ്ടപരിഹാരം കൊടുത്താൽ മതിയാകും

നാഗമ്പടം റെയിൽവേ ഓവർബ്രിഡ്ജ് സർവ്വീസ് റോഡ് നിർമ്മാണം (പശ്ചാത്തലം)

കോട്ടയം ടൗണുമായി ബന്ധപ്പെട്ട് ഏറ്റവും പ്രാധാന്യമുള്ള സഞ്ചാരമാർഗ്ഗമാണ് ഈ പാലം. എം. സി. റോഡുവഴിയുള്ള യാത്ര, റെയിൽവേസ്റ്റേഷനുമായി ബന്ധപ്പെട്ടുള്ള സഞ്ചാരപാത എന്നിവയ്ക്കായി പതിനായിരക്കണക്കിന് ജനങ്ങളും ആയിരക്കണക്കിനു വാഹനങ്ങളും നിരന്തരം ഉപയോഗപ്പെടുത്തുന്ന ഈ പാതയിൽ 64 വർഷം മുൻപ് പണിതുയർത്തിയ പഴയ മേൽപ്പാലം ഗതാഗതതടസ്സത്തിനും അതിലുപരി ജനങ്ങളുടെ ജീവനുതന്നെയും ഭീഷണിയായിരുന്നു. കാലപ്പഴക്കത്തിലൂടെ ജീർണ്ണാവസ്ഥയിലുള്ളതും ഉയരം കുറവുള്ളതുമായ ഈ പാലത്തിൽ വലിയ വാഹനങ്ങൾ സ്ഥിരമായി ഗതാഗതക്കുരുക്കിൽ പെട്ടിരുന്നു. കോട്ടയം ടൗൺ ഉൾപ്പെടെയുള്ള സമീപസ്ഥലങ്ങളിൽ ട്രാഫിക് ബ്ലോക്കിന് ഇത് കാരണമായി തീർന്നിരുന്നു. ഇതിന്റെ മുകളിലൂടെ നാഗമ്പടം പ്രൈവറ്റ് ബസ് സ്റ്റാന്റിലേയ്ക്കുള്ള ജനങ്ങളുടെ സഞ്ചാരമാർഗ്ഗവും പാലത്തിന്റെ കാലപ്പഴക്കംമൂലം ജീവനുതന്നെ ഭീഷണിയായിരുന്നു. സമീപത്തുള്ള ആരാധനാലയത്തിലെ തിരക്ക്, തൊട്ടടുത്ത് സ്ഥിതിചെയ്യുന്ന നെഹ്രു സ്റ്റേഡിയം, ഇൻഡോർ സ്റ്റേഡിയം, നാഗമ്പടം പ്രൈവറ്റ് ബസ് സ്റ്റാന്റ്, എസ്. എച്ച്. മെഡിക്കൽ സെന്റർ, റെയിൽവേ സ്റ്റേഷൻ തുടങ്ങി ഈ പാലത്തിന് സമീപത്ത് സ്ഥിതിചെയ്യുന്ന പ്രധാനപ്പെട്ട പ്രദേശങ്ങളിലെല്ലാം തന്നെ ദിവസേന ആയിരം കണക്കിന് ജനങ്ങൾ വന്നുകൊണ്ടിരിക്കുന്ന പ്രദേശമാണ്. ദീർഘദൂരം ട്രെയിൻ സർവ്വീസുകളും പതിനായിരക്കണക്കിന് വാഹനങ്ങളും ദിവസേന കടന്നുപോകുന്ന ഈ പ്രദേശത്തുകൂടി ഗതാഗതം സുഗമമാക്കുന്നതിന് ഈ പാലത്തിന്റെ ആവശ്യകത വളരെ പ്രധാനപ്പെട്ടതാണ്. കേശവദാസപുരം മുതൽ അങ്കമാലി വരെയുള്ള യാത്രയിലും തിരിച്ച് കോട്ടയം ടൗണിലേയ്ക്കുള്ള യാത്രയിലും ഈ ഓവർബ്രിഡ്ജിന്റെ പ്രാധാന്യം എടുത്തുപറയേണ്ടിയിരിക്കുന്നു.

സാമൂഹിക ആഘാതപഠനം പ്രാരംഭപ്രവർത്തനങ്ങൾ

വിവരശേഖരണം

ടി പഠനവുമായി ബന്ധപ്പെട്ട് 0.1162 ഹെക്ടർ സ്ഥലത്തുള്ള സ്ഥലമേറ്റെടുപ്പിൽ നേരിട്ട് ബാധിക്കുന്ന വസ്തുവകകളുടെ പ്രാഥമികവും ദ്വിതീയവുമായ വിവരശേഖരണം നടത്തി. വിവരശേഖരത്തിന്റെ ഭാഗമായി ഉടമകളെ കണ്ട് സംസാരിച്ചും ചർച്ചകളിലൂടെയും സ്ഥലസന്ദർശനത്തിലൂടെയും പ്രതികരണങ്ങൾ മനസ്സിലാക്കി.

സാമൂഹിക സാമ്പത്തിക സർവ്വേ

നാഗമ്പടം റെയിൽവേ ഓവർബ്രിഡ്ജ് സർവ്വീസ് റോഡ് നിർമ്മാണവുമായി ബന്ധപ്പെട്ട് സ്ഥലവും വസ്തുവകകളും നഷ്ടപ്പെടുന്ന ഉടമസ്ഥരെ നേരിൽ കണ്ട് അവരുടെ സാമൂഹികസ്ഥിതി, ജീവിതനിലവാരം, സാമ്പത്തിക വിവരങ്ങൾ തുടങ്ങി വിവിധ തലങ്ങളിലൂടെ വിവരങ്ങൾ ക്രോഡീകരിച്ചും, പൊതുവിവരങ്ങൾ, പ്രാദേശികവിവരണങ്ങൾ, കുടുംബവിവരങ്ങൾ, തുടങ്ങിയവയും അന്വേഷണവിധേയമായി. പൊതുഗതാഗത വാർത്താവിനിമയങ്ങൾ, വസ്തു ഏറ്റെടുപ്പുമായി ബന്ധപ്പെട്ട് ഭൂമിയുടെയും വിലയുമായി ബന്ധപ്പെട്ട് നിലനിൽക്കുന്ന ആക്ഷേപങ്ങൾ, പദ്ധതിയുടെ ആവശ്യകത തുടങ്ങിയ വിവരങ്ങളും ശേഖരിച്ചു.

സ്ഥലസന്ദർശനം

ടീം ലീഡറുടെ നേതൃത്വത്തിൽ ടീം അംഗങ്ങൾ സ്ഥലസന്ദർശനം നടത്തി, വിവരങ്ങൾ ശേഖരിച്ചും, നഷ്ടപ്പെടുന്ന ഭൂമിസ്തുതി, വസ്തുവകകളുടെ വിലയിരുത്തൽ ഇവയും രേഖപ്പെടുത്തി.



Chapter II

2:1 SIA Unit

ടീം മെമ്പേഴ്സ് പ്രൊഫൈൽ

ക്രമ നം.	പേര്, അഡ്രസ്സ്	തസ്തിക	വിവരണം
1.	അനിതാ സി. ചാക്കോ മണവത്ത് കരോട്ട്, നീരിക്കാട് പി. ഒ. കോട്ടയം, 9446281091	ടീം ലീഡർ	15 വർഷം പരിചയം വാട്ടർഷെഡ് മാനേജ്മെന്റ് പ്രോഗ്രാം, കെ.സാക്സ് ആരോഗ്യ സുരക്ഷ കമ്മ്യൂണിറ്റി മൊബിലൈസേഷൻ
2.	ജയരാജ് സി. ആർ. ചേരാക്കൽ, നന്തിപുരം പി. ഒ. തൃശ്ശൂർ, 9048435153	ആർ. ആർ. സ്പെഷ്യലിസ്റ്റ്	20 വർഷം പരിചയം, സോഷ്യൽ റിസേർച്ചർ വാട്ടർഷെഡ് മാനേജ്മെന്റ് പ്രോഗ്രാം, ജലനിധി
3.	ഫ്രാൻസിസ് മാത്യു കുറ്റനാൽ, ഇടമറ്റം പി. ഒ. പാലാ, 9496592944	സോഷ്യൽ ഇൻവെസ്റ്റിഗേറ്റർ	20 വർഷം പരിചയം, സോഷ്യൽ വർക്കർ, ജലനിധി പ്രൊജക്ട് തയ്യാറാക്കൽ
4.	അഡ്വ. അജിതാ കെ. ഓട്ടുപുരയ്ക്കൽ വാഴൂർ പി. ഒ.	സോഷ്യൽ റിസേർച്ചർ നിയമ വിദഗ്ദ്ധ	10 വർഷം പരിചയം, സോഷ്യൽ വർക്കർ,
6.	പ്രിയ റ്റിജോ ഇലവങ്കൽ തോട്ടയ്ക്കാട് പി.ഒ. കോട്ടയം, 9744950886	ഡേറ്റാ അനലൈസർ ഡേറ്റാ എൻട്രി	15 വർഷം പരിചയം ഡേറ്റാ എൻട്രി
7.	റ്റോമി വർഗ്ഗീസ് മണവത്ത് കരോട്ട്, നീരിക്കാട് പി. ഒ. കോട്ടയം, 9446814365	സോഷ്യൽ വർക്ക്	10 വർഷം പരിചയം
8.	വിനു വിജയ് പടിഞ്ഞാറേ മലയിൽ പട്ടിത്താനം പി. ഒ. കോട്ടയം, 9745147327	ഫിനാൻസ് ഓഫീസർ	10 വർഷം പരിചയം, ഫിനാൻസ് മാനേജ്മെന്റ്

പ്രവർത്തന കലണ്ടർ

കേരള സർക്കാർ റെയിൽവേ വകുപ്പിനുവേണ്ടി കോട്ടയം ജില്ലയിൽ, കോട്ടയം താലൂക്കിൽ, മുട്ടമ്പലം വില്ലേജിൽപ്പെട്ട സ്ഥലം നാഗമ്പടം റെയിൽവേ ഓവർബ്രിഡ്ജ് നിർമ്മാണത്തിനായി സ്ഥലം ഏറ്റെടുക്കുന്നതുമായി ബന്ധപ്പെട്ടുള്ള ആമുഖം.

ക്രമ നം.	പ്രവർത്തനങ്ങൾ	കാലാവധി
1.	പ്രാരംഭ പ്രവർത്തനങ്ങൾ	5 ദിവസം
2.	വിവരശേഖരണം (പ്രാഥമികം, ദ്വിതീയം)	1 മാസം
3.	ടീം അംഗങ്ങൾക്കുള്ള പരിശീലനം	2 ദിവസം
4.	സാമൂഹിക സാമ്പത്തിക സർവ്വേ	1 മാസം
5.	സ്ഥലസന്ദർശനം	2 ആഴ്ച
6.	ഡേറ്റാ പരിശോധന	2 ആഴ്ച
7.	കേന്ദ്രീകൃത ചർച്ച	5 ദിവസം
8.	സാമ്പിൾ കളക്ഷൻ	2 ആഴ്ച
9.	റവന്യൂ, പഞ്ചായത്ത് ഡിപ്പാർട്ടുമെന്റിൽ നിന്നുള്ള വിവരശേഖരം	2 ആഴ്ച
10.	പബ്ലിക് ഹിയറിംഗ്	5 ദിവസം
11.	കരട് തയ്യാറാക്കൽ	1 ദിവസം
12.	അന്തിമ റിപ്പോർട്ട് തയ്യാറാക്കൽ	2 ആഴ്ച

Chapter III

പ്രാരംഭ പ്രവർത്തനങ്ങൾ

സാമൂഹിക ആഘാതപഠനം (ഉദ്ദേശ്യലക്ഷ്യങ്ങൾ)

1. ഏറ്റെടുക്കുന്ന ഭൂമിയുമായി ബന്ധപ്പെട്ട പൊതുവിവരങ്ങൾ
2. പൊതുആവശ്യത്തിന് ഉപകരിക്കുന്നതാണോ
3. സാമൂഹിക, സാമ്പത്തിക പ്രശ്നങ്ങളുടെ അപഗ്രഥനം
4. പ്രാദേശിക സമിതികൾ, പൊതുജനങ്ങൾ ഇവയുടെ അഭിപ്രായ ശേഖരണം
5. പ്രോജക്ട് സമിതികൾ, പൊതുജനങ്ങൾ ഇവയുടെ അഭിപ്രായ ശേഖരണം
6. പ്രദേശത്തെ ജനങ്ങൾക്കുണ്ടായ സാമൂഹിക പ്രശ്നങ്ങൾ, ഇതിന്റെ പരിഹാരങ്ങൾ
7. പുനരധിവാസം സംബന്ധിച്ചുള്ള പഠനം
8. സമാനപ്രോജക്ടുകളുമായുള്ള താരതമ്യപഠനം

പ്രവർത്തനങ്ങൾ

1. സാമൂഹിക സാമ്പത്തിക സർവ്വേ
2. സ്ഥലം സന്ദർശനം
3. ഡേറ്റാ പരിശോധന
4. ചർച്ചകൾ
5. കേന്ദ്രീകൃത ചർച്ചകൾ
6. പ്രാഥമികം-ദ്വിതീയ-വിവരശേഖരണം
7. സാമ്പിൾ കളക്ഷൻ
8. റവന്യൂ, പഞ്ചായത്ത്, ഡിപ്പാർട്ടുമെന്റുകളിൽനിന്നുള്ള വിവരശേഖരണം
9. വിശകലനം
10. സമാനപ്രോജക്ടുകളുമായുള്ള താരതമ്യപഠനം
11. ക്രോഡീകരണം

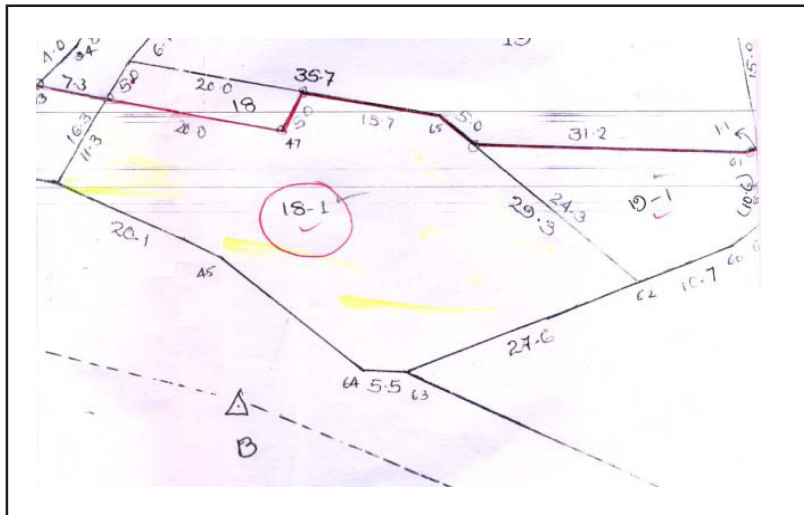
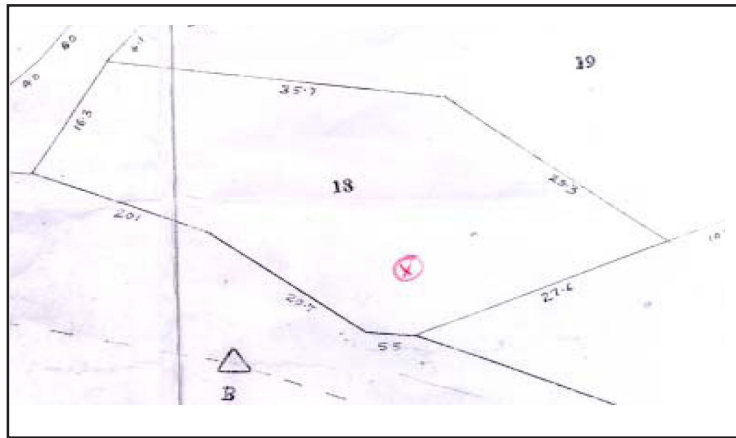
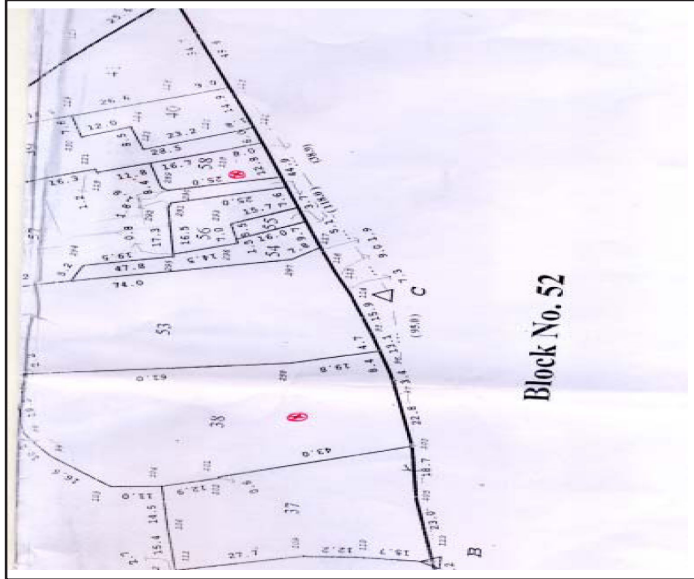
രോഗപരിശോധന



ടി പ്രൊജക്ടുമായി ബന്ധപ്പെട്ട് ഫീൽഡ് തല പരിശോധനയിൽ സ്ഥലം നഷ്ടപ്പെടുന്നവരുടെ പേര്, വിവരണം, സർവ്വേ നമ്പർ, ബ്ലോക്ക് നമ്പർ എന്നിവയും പരിശോധിച്ചിട്ടുണ്ട്.

റവന്യൂ, പഞ്ചായത്ത് ഡിപ്പാർട്ടുമെന്റുകളിൽനിന്നുള്ള വിവരശേഖരണം

ടി പ്രൊജക്ടുമായി ബന്ധപ്പെട്ട് സ്കെച്ചുകൾ, മാപ്പുകൾ, ഫീൽഡ് തല പരിശോധനയ്ക്ക് ആവശ്യമായതും സ്ഥലം ഏറ്റെടുക്കുന്നവരുടെ പേര്, വിവരണം, സർവ്വേ നമ്പർ, ബ്ലോക്ക് നമ്പർ എന്നിവയും ശേഖരിച്ചിട്ടുണ്ട്.



വസ്തു ഉടമകളുടെ ആവശ്യങ്ങൾ

1. 110 18/1 സെക്രട്ടറി, കോട്ടയം മുനിസിപ്പാലിറ്റി വസ്തു ഉടമയ്ക്ക് ഏറ്റെടുക്കപ്പെടുന്ന വസ്തുവിന്റെ രേഖകൾ ഹാജരാക്കുന്ന മുറയ്ക്ക് The right to fair compensation and transparency in land aquisition rehabilitation and settlement Act 2015, rule പ്രകാരം നഷ്ടപരിഹാരം ലഭിക്കണം.

2. 109 58/2 ജോജോ ലൂക്കോസ്, കാരയ്ക്കാട്ട് വീട് വസ്തു ഉടമയ്ക്ക് The right to fair compensation and transparency in land aquisition rehabilitation and settlement Act 2015, rule പ്രകാരമുള്ള നഷ്ടപരിഹാരം ലഭിക്കണം.

3. 109 38/4 മാത്യു കെ. ചെറിയാൻ കൊശമറ്റം വസ്തു ഉടമയ്ക്ക് വസ്തു വിട്ടുനൽകാൻ എതിർപ്പില്ലിത്തതായാണ്. The right to fair compensation and transparency in land aquisition rehabilitation and settlement Act 2015, rule പ്രകാരം നഷ്ടപരിഹാരം ലഭ്യമാകണം എന്ന ആവശ്യം മാത്രമെ മുന്നോട്ട് വെച്ചിട്ടുള്ളൂ.

Chapter IV

ഭൂമിസംബന്ധമായ വിവരങ്ങൾ

4.1 വിസ്തൃതി ഉടമസ്ഥാവകാശം

നാഗമ്പടം റെയിൽവേ ഓവർബ്രിഡ്ജ് - സർവ്വീസ് റോഡ് നിർമ്മാണവുമായി ബന്ധപ്പെട്ട ഭൂമി ഏറ്റെടുക്കുന്നവരുടെ പേര് വിവരങ്ങൾ

ക്രമനമ്പർ	പേരും വിലാസവും	വില്ലേജ്	ബ്ലോക്ക് നമ്പർ സർവ്വേ നമ്പർ	ഇനം
1.	സെക്രട്ടറി	മുട്ടമ്പലം	110 18/1	പുരയിടം
	കോട്ടയം മുനിസിപ്പാലിറ്റി			
2.	ജോജോ ലൂക്കോസ് കാരയ്ക്കാട്ട് വീട് കൈപ്പുഴ	മുട്ടമ്പലം	109 58/2	പുരയിടം
3.	മാത്യു കെ. ചെറിയാൻ കൊശമറ്റം മാങ്ങാനം	മുട്ടമ്പലം	109 38/4	പുരയിടം

ഭൂമിസംബന്ധമായ കൈമാറ്റം

മൂന്ന് ഉടമകളും വസ്തുവിന്റെ തലമുറകളായ കൈവശക്കാരാണ്. കഴിഞ്ഞ മൂന്നുവർഷത്തിനുള്ളിൽ കൈമാറ്റങ്ങൾ നടത്തിയിട്ടില്ല.

ഭാഗികമായ നഷ്ടം

ബ്ലോക്ക് നമ്പർ 110 18/1, 109 58/2, 109 38/4 ലെ വസ്തു ഭാഗികമായി മാത്രമേ ഉടമകൾക്ക് നഷ്ടപ്പെടുന്നുള്ളൂ.

Chapter V

സാമൂഹിക-സാമ്പത്തിക സർവ്വേ

വസ്തു തരംതിരിവ്

പുർണ്ണം (പുരയിടം)	0
ഭാഗികം (പുരയിടം)	3

ജാതി/മതം

ഹിന്ദു	0
ക്രിസ്ത്യൻ	2
മുസ്ലീം	0
മറ്റുള്ളവ	1

അസ്സോസിയേഷൻ/ഓർഗനൈസേഷൻ/ക്ലബ്ബ് പങ്കാളിത്തം

തരംതിരിവ്

റെസിഡൻഷ്യൽ അസ്സോസിയേഷൻ	2
റിലീജിയസ് ഗ്രൂപ്പ്	2
ക്ലബ്ബ്/കൾച്ചറൽ	2

5.8 വരുമാനം

സെക്ടർ	ഉടമസ്ഥർ
ഗവൺമെന്റ് സെക്ടർ	1
പ്രൈവറ്റ് സെക്ടർ	0
ബിസിനസ്സ്	2
സ്വയംതൊഴിൽ	0
പെൻഷൻ	0
വിദേശം	0
പ്രൊഫഷണൽ	0
ഗാർഹികം	0
മറ്റുള്ളവ	0

BPL/APL തരംതിരിവ്

BPL	0
APL	2
മറ്റുള്ളവ	1

വായ്പാവിവരങ്ങൾ

വായ്പ	ഉടമ
പബ്ലിക് സെക്ടർ	ഉണ്ട്
പ്രൈവറ്റ് സെക്ടർ	ഇല്ല
മൈക്രോഫിനാൻസ്	ഉണ്ട്
കോ-ഓപ്പറേറ്റീവ് ബാങ്ക്	ഉണ്ട്
മറ്റുള്ളവ	ഇല്ല
വിവരങ്ങൾ നൽകാത്തവർ	ഇല്ല

ഫാമിലി പാറ്റേൺ

ഫാമിലി പാറ്റേൺ	ഉടമസ്ഥൻ
ജോയിന്റ്	
ന്യൂക്ലിയർ	2
വ്യക്തിഗതം	1

ബാധിക്കുന്ന കുടുംബങ്ങളിലെ ആളുകളുടെ എണ്ണം

	0-18	19-30	31-45	46-63	ആകെ
സ്ത്രീ	0	0	0	2	2
പുരുഷൻ	0	0	0	3	3
കുട്ടികൾ	3	2	1	0	6

Chapter VI

പ്രാദേശിക വിവരങ്ങൾ

ഭൂമിസംബന്ധമായ കൈമാറ്റം

മൂന്ന് ഉടമകളും വസ്തുവിന്റെ തലമുറകളായ കൈവശക്കാരാണ്. കഴിഞ്ഞ മൂന്നുവർഷത്തിനുള്ളിൽ കൈമാറ്റങ്ങൾ നടത്തിയിട്ടില്ല.

കാർഷികം, ജലസേചനം, നാണുവിളകൾ

ബ്ലോക്ക് നമ്പർ 110 18/1, 109 58/2, 109/38/4

മൂന്നു വസ്തുവകകളും വെറുതെ കിടക്കുന്ന ഭൂമിയാണ്. സമീപത്തു കാണപ്പെടുന്ന ഭൂമിയും ഇതേപോലെതന്നെ വാണിജ്യവ്യവസായ പ്രവർത്തനങ്ങൾക്ക് അനുയോജ്യമായ ഭൂമിയായി കാണപ്പെടുന്നു. സമീപപ്രദേശങ്ങളിൽ നിർമ്മാണപ്രവർത്തനങ്ങൾ നടക്കുന്ന കെട്ടിടങ്ങൾ കാണപ്പെടുന്നുണ്ട്. ജീവനോപാദികളെ നേരിട്ട് ബാധിക്കുന്നില്ല.

ജീവിതരീതി - സാമ്പത്തികാവസ്ഥ

ബ്ലോക്ക് നമ്പർ 110 18/1 ഭൂമി കോട്ടയം മുനിസിപ്പാലിറ്റി സെക്രട്ടറിയുടെ പേരിലുള്ളതാണ്. രേഖകൾ ഹാജരാക്കുന്ന മുറയ്ക്ക് The right to fair compensation and transparency in land aquisition rehabilitation and settlement Act 2015, rule പ്രകാരമുള്ള നഷ്ടപരിഹാരം ലഭിക്കണം.

ബ്ലോക്ക് നമ്പർ 109 58/2 ഉടമസ്ഥൻ കോട്ടയം ടൗണിൽ തന്നെ ബിസിനസ്സ് നടത്തുന്ന ആളാണ്. സ്ഥലം വിട്ടുനൽകുന്നതിൽ എതിർപ്പില്ലാത്ത വ്യക്തിയാണ്. ഉയർന്ന സാമ്പത്തിക നിലവാരം ഉള്ളയാളും സ്ഥലമേറ്റെടുപ്പ് യാതൊരുവിധത്തിലും ബാധിക്കാത്ത വ്യക്തിയുമാണ്. വഴിക്ക് വീതി കൂട്ടാനായി സ്ഥലം ഏറ്റെടുത്തപ്പോൾ ഉടമസ്ഥൻ എന്ന നിലയിൽ അറിയിപ്പ് നൽകിയിട്ടില്ല എന്ന് പരാതി ഉന്നയിച്ചിട്ടുണ്ട്.

ബ്ലോക്ക് നമ്പർ 109 38/4 വസ്തു ഉടമസ്ഥൻ സ്ഥലം വിട്ടുകൊടുക്കുന്നതിൽ എതിർപ്പില്ലാത്ത ആളാണ്. രേഖകൾ ഹാജരാക്കുന്ന മുറയ്ക്ക് 2015-ലെ The right to fair compensation and transparency in land aquisition rehabilitation and settlement Act 2015, rule പ്രകാരമുള്ള നഷ്ടപരിഹാരം ലഭിക്കണം.

ആരോഗ്യം/വാർത്താവിനിമയ സൗകര്യങ്ങൾ

കോട്ടയം ടൗണുകളുമായി ഏറ്റവും അടുത്ത് സ്ഥിതിചെയ്യുന്ന പ്രദേശമാണ്. കോട്ടയം റെയിൽവേ സ്റ്റേഷൻ, നെഹ്റു സ്റ്റേഡിയം, ഇൻഡോർ സ്റ്റേഡിയം, നാഗമ്പടം ബസ് സ്റ്റാന്റ് തുടങ്ങി ടൗണുമായി ബന്ധപ്പെട്ട് എല്ലാ സൗകര്യങ്ങളും, സ്കൂൾ, കോളേജ്, ആരാധനാലയങ്ങൾ, മെഡിക്കൽ കോളേജ്, എസ് എച്ച്. മെഡിക്കൽ സെന്റർ ഉൾപ്പെടെയുള്ള ഹോസ്പിറ്റലുകൾ, കുട്ടികളുടെ ആശുപത്രി, ജലഗതാഗതം സാധ്യമാകുന്നവിധത്തിൽ മീനച്ചിലാർ, തുടങ്ങി എല്ലാവിധ സൗകര്യങ്ങളും ഉള്ള പട്ടണപ്രദേശമാണ്.

Chapter VII

പുനരധിവാസം

പുനരധിവാസം സംബന്ധിച്ച്

നാഗമ്പടം റെയിൽവേ ഓവർബ്രിഡ്ജ് സർവ്വീസ് റോഡ് നിർമ്മാണവുമായി ബന്ധപ്പെട്ട് മൂന്നു സർവ്വേ നമ്പരുകളിലുമുള്ള വസ്തു ഉടമകൾക്ക് രേഖകൾ ഹാജരാക്കുന്ന മുറയ്ക്ക് The right to fair compensation and transparency in land acquisition rehabilitation and settlement Act 2015, rule പ്രകാരമുള്ള നഷ്ടപരിഹാരം ലഭിക്കണം.

പബ്ലിക് ഹിയറിംഗ്

സ്ഥലമേറ്റെടുപ്പുമായി ബന്ധപ്പെട്ട് മൂന്നു സർവ്വേ നമ്പരുകളിലുമുള്ള വസ്തു ഉടമകളുടെ പബ്ലിക് ഹിയറിംഗ് 12-02-2019 ചൊവ്വാഴ്ച 11.00 മണിക്ക് കോട്ടയം മുനിസിപ്പിൽ ചെയർപേഴ്സന്റെ ചേമ്പറിൽ നടത്തി. വസ്തു ഉടമകൾ മൂന്നുപേരും പങ്കെടുത്തു. ജനപ്രതിനിധികളുടെയും SIA Study ചെയർപേഴ്സന്റെയും അർത്ഥനാധികാരിയുടെയും നേതൃത്വത്തിലാണ് ഹിയറിംഗ് നടത്തിയത്. ഈ പദ്ധതിയുടെ ലക്ഷ്യം ആവശ്യകത റെയിൽവേ ഓവർബ്രിഡ്ജിന്റെ പ്രാധാന്യം എന്നിവ വിശദീകരിച്ചുകൊണ്ട് ടീം ലീഡർ ചർച്ച നടത്തി.



ഹിയറിംഗിൽ ഉണ്ടായ ആവശ്യങ്ങളും പരാതികളും

- ന്യായമായ നഷ്ടപരിഹാരം ഉടൻതന്നെ ലഭ്യമാക്കണം.
- ഭൂമി ഏറ്റെടുത്ത വിവരം വസ്തുഉടമസ്ഥരെ അറിയിച്ചിട്ടില്ല എന്ന് പരാതി ഉയർന്നിട്ടുണ്ട്.
- ബ്ലോക്ക് നമ്പർ 109 38/4, 0.0013 ഹെക്ടർ പ്രദേശത്തിന്റെ ഉടമയായ സെക്രട്ടറി കോട്ടയം മുനിസിപ്പാലിറ്റി വസ്തുവിന്റെ രേഖകൾ ഹാജരാക്കുവാൻ സാവകാശം അനുവദിക്കണമെന്ന് ആവശ്യപ്പെട്ടിട്ടുണ്ട്.

Chapter VIII

സാമൂഹിക ആഘാത പഠനം - സമീപനം

സ്ഥലമേറ്റെടുക്കുന്നത് പൊതു ആവശ്യത്തിലേയ്ക്കാണെങ്കിലും, പൊതു ആവശ്യത്തെ മുൻനിർത്തിയും വികസനസാധ്യതകൾ മുന്നിൽ കണ്ടും സാമൂഹിക ആഘാതങ്ങൾ ഭക്ഷ്യസുരക്ഷ, പുനരധിവാസം, പുനസ്ഥാപനം നഷ്ടപരിഹാരം നൽകൽ, വസ്തു ഉടമകളുടെ ന്യായമായ ആവശ്യങ്ങൾ, തുടങ്ങി ജനങ്ങളെയും ഉടമസ്ഥരെയും സമൂഹത്തെ മൊത്തത്തിലും ബാധിക്കുന്ന എല്ലാ പ്രശ്നങ്ങളുടെയും അപഗ്രഥനം നടത്തിയിട്ടുണ്ട്.

Chapter IX

പൊതുലക്ഷ്യം

9.1 ഗുണപരമായ നേട്ടങ്ങൾ

നാഗമ്പടം റെയിൽവേ ഓവർബ്രിഡ്ജ് നിർമ്മാണത്തിൽ കേശവദാസപുരം മുതൽ അങ്കമാലിവരെയുള്ള യാത്രയിൽ കോട്ടയം പട്ടണത്തിലെ ഗതാഗതകുരുക്ക് ഒഴിവാക്കുന്നതിൽ ഈ ഓവർബ്രിഡ്ജ് നിർമ്മാണം വരെയുള്ള വളരെയേറെ പ്രാധാന്യം അർഹിക്കുന്നു. എം. സി. റോഡിനെയും കെ. കെ. റോഡിനെയും ബന്ധിപ്പിക്കുന്ന തെക്ക് വടക്ക് പ്രദേശങ്ങളെ തമ്മിൽ ബന്ധിപ്പിക്കുകയും കോട്ടയം ടൗണിനെ മൊത്തത്തിൽ ബാധിക്കുന്ന ഗതാഗതകുരുക്ക് ഒഴിവാക്കുന്നതിനും യാത്രക്കാർക്ക് മെഡിക്കൽകോളേജ് ഉൾപ്പെടെയുള്ള വിവിധ ആശുപത്രികളിലേയ്ക്കും എം.ജി. യൂണിവേഴ്സിറ്റി ഉൾപ്പെടെയുള്ള വിവിധ വിദ്യാഭ്യാസസ്ഥാപനങ്ങൾ, തീർത്ഥാടനകേന്ദ്രങ്ങൾ, കോട്ടയം റെയിൽവേസ്റ്റേഷൻ, മുനിസിപ്പൽ ജൂബിലി പാർക്ക് തുടങ്ങി നിരവധി സ്ഥലങ്ങളിലേയ്ക്കുള്ള യാത്ര സുഗമമാക്കുവാനും സാധിക്കും. കോട്ടയം ടൗണിനെ മൊത്തത്തിൽ ബാധിക്കുന്ന ഗതാഗതകുരുക്ക് ഒഴിവാക്കുന്നതിനും ഭൂമിയിൻ മേലുള്ള ക്രയവിക്രയങ്ങളും വർദ്ധിപ്പിക്കുകയും ചെയ്യുന്നു. സുഗമമായ സഞ്ചാരത്തിനും വികസനത്തിനും മാർഗ്ഗതടസ്സമായിരുന്ന പാലത്തിന്റെ വലുപ്പക്കുറവും കാലപ്പഴക്കവും പരിഹരിക്കപ്പെടേണ്ടത് അത്യാവശ്യമായിരുന്നു.

ദോഷപരമായ വസ്തുതകൾ

ഈ വസ്തുക്കളുടെ ഏറ്റെടുപ്പ് മൂലം കോട്ടം ഒന്നുതന്നെ ഇല്ല.

Chapter X

നിഗമനം

നിർദ്ദിഷ്ട നാഗവടം റെയിൽവേ ഓവർബ്രിഡ്ജ് നിർമ്മാണം പൂർത്തിയാക്കുന്നതിലൂടെ ദശാബ്ദകാലങ്ങളായുള്ള പൊതുജനങ്ങളുടെ ആവശ്യങ്ങളാണ് പരിഹരിക്കപ്പെടുന്നത്. ഈ പദ്ധതി പൂർത്തിയാക്കുന്നതിലൂടെ എം.സി. റോഡിനെയും കെ. കെ. റോഡിനെയും പരസ്പരം ബന്ധിപ്പിക്കുന്നു. ഇതിലൂടെ പൊതുജനങ്ങളുടെ സമയം, പണം, ഗതാഗതക്കുരുക്ക് ഇവ ഒഴിവാക്കുന്നതിന് സാധിക്കുന്നു.