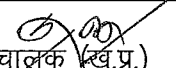


(1.2) रेत खदान का नाम – बरभांठा “ब”

स.क्र.	विवरण	हाँ/नहीं	रिमार्क
1.	टोपोशीट नंबर –	हां	64 - 0/2
2.	अक्षांश/देशांश –	हां	
	BP	Latitude	Longitude
	A	21 <sup>0</sup> 42'50.59"N	83 <sup>0</sup> 6'23.69"E
	B	21 <sup>0</sup> 42'49.83"N	83 <sup>0</sup> 6'23.80"E
	C	21 <sup>0</sup> 42'54.17"N	83 <sup>0</sup> 6'39.30"E
	D	21 <sup>0</sup> 42'53.03"N	83 <sup>0</sup> 6'41.87"E
	E	21 <sup>0</sup> 42'51.82"N	83 <sup>0</sup> 6'44.23"E
	F	21 <sup>0</sup> 42'53.84"N	83 <sup>0</sup> 6'42.06"E
	G	21 <sup>0</sup> 42'54.35"N	83 <sup>0</sup> 6'39.95"E
	G	21 <sup>0</sup> 42'54.35"N	83 <sup>0</sup> 6'39.95"E
	H	21 <sup>0</sup> 42'57.04"N	83 <sup>0</sup> 6'50.21"E
	I	21 <sup>0</sup> 42'58.29"N	83 <sup>0</sup> 6'50.02"E
	J	21 <sup>0</sup> 42'54.81"N	83 <sup>0</sup> 6'39.90"E
3.	जिला स्तरीय समिति द्वारा निर्धारित सीलिंग प्राईज के दस्तावेज	हां	औसत सीलिंग प्राईज रु. 92/- प्रति घ.मी. निर्धारित (बैठक की प्रति संलग्न)
4.	सीमांकन पंचनामा	हां	प्रति संलग्न
5.	खसरा पांचसाला	हां	प्रति संलग्न
6.	राजस्व नक्शा	हां	प्रति संलग्न
7.	ग्राम पंचायत प्रस्ताव (अधिसूचित क्षेत्रों के लिए)	हां	प्रति संलग्न

  
 उपसंचालक (ख.प्र.)  
 वास्ते कलेक्टर, रायगढ़ (छ.ग.)



दिनांक : 11-Jan-2017

फॉर्म की-11  
(खसरा)

भूमि का द्यौरा हेक्टरेज में एवं करों का द्यौरा रुपये धैरो में

फसल की जानकारी पिछले वर्ष की है

खाना 5 से 11 में रबी तथा खरीफ की जानकारी है

ग्राम : बरभोज

हकका : 00006

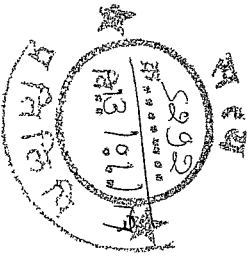
रा नि : हरदी

तहसील : सारवाढ़

जिला : रायवाढ़

वर्ष: 2017 - 18

श्र.मापन क्रमांक	क्षेत्रफल (और यदि भूमि खाली में सम्मिलित न हो तो उसका वर्णन)	कच्चेदार का नाम,उसके पिता का नाम या पति का नाम तथा निवास स्थान,अधिकार जिसके अंतर्गत भूमि धारण की गई और देय राजस्व का लगान	* (4)	क्षेत्रफल जिसमें वर्ष के दौरान फसल उगाई गई			पड़ती का क्षेत्रफल			खाले के बाहर के क्षेत्रों में बाई गई फसल का नाम तथा क्षेत्रफल	कैफियत
				फसल का नाम	फसल का क्षेत्रफल	दु-फसली क्षेत्रफल	पड़ती का क्षेत्रफल	2 से 5 वर्ष तक की पड़ती	अन्य पड़ती		
(1)	(2)	(3)	(4)	(5)	(6)	(7)	(8)	(9)	(10)	(11)	(12)
1 शामिल 2,3,5,35	0.672 भू-जल	(1)नाम - शासकीय भूमि जाति-				0.000					कैफियत: पानी के नीचे



स र श  
रा. नि. सारवाढ़ गा. नि. हरदी

प्रतिनिधि  
[Signature]

DATA ENTRY OPT  
TEH. SARANGGARH

• किसी भूमि स्वामी या पट्टेदार या किसी मासमी कारखाने के उपपट्टेदार का नाम, पिता का नाम, लगान या पट्टे की रकम और उप-पट्टे पर दिया गया भाग का क्षेत्रफल

पृष्ठ क्रमांक: 1 / 1

प्रतिनिधि प्रदान करने वाले का हस्ताक्षर

प्रतिनिधि प्रदानकर्ता :- 11-Jan-2017 14:52:47

दिनांक :13-Jan-2017

फॉर्म: पी-11  
(खसरा)

भूमि का व्यौर हेतु खसरा में एवं करों का व्यौर रुपये में  
फसल की जानकारी दिखने वर्क की है

खाना 5 से 11 में रबी तथा खरीफ की जानकारी है

गांव : बरसाठा

हरका : 00006

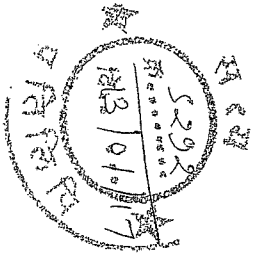
रा नि : हरदी

तहसील : सारंगढ़

जिला : रायचढ़

वर्ष: 2017 . 18

भू-आयन क्रमांक	क्षेत्रफल (और यदि भूमि खाता में संचित न हो तो उपका वर्णन)	कब्जादार का नाम, उसकी पतिता का नाम या पति का नाम तथा निवास स्थान अधिकार जिसके अंतर्गत भूमि धारण की गई और देय राजस्व का नामान	*	क्षेत्रफल जिसमें वर्ष के दौरान फसल उगाई गई		पड़ती का क्षेत्रफल		खाते के बाहर के क्षेत्रों में बोई गई फसल का नाम तथा क्षेत्रफल	कीचवत		
				फसल का नाम	क्षेत्रफल	कुल वर्ग क्षेत्रफल	चाहू वर्ग की पड़ती			2 से 5 वर्ग तक की पड़ती	अन्य पड़ती
37	0.9956	(1) नाम - शास्कीय भूमि जाति-	(4)	(5)	(6)	(7)	(8)	(9)	(10)	(11)	(12)
						0.000					कीचवत: पानी के नीचे



*[Signature]*  
DATA ENTRY OFFICER  
TEH-SARANANGARH

• किसी भूमि स्वामी या पट्टेदार या किसी मौसमी कारतकार के उपपट्टेदार का नाम, पतिता का नाम, लगान या पट्टे की रकम और उप-पट्टे पर दिया गया भाग का क्षेत्रफल

पृष्ठ क्रमांक: 1 / 1

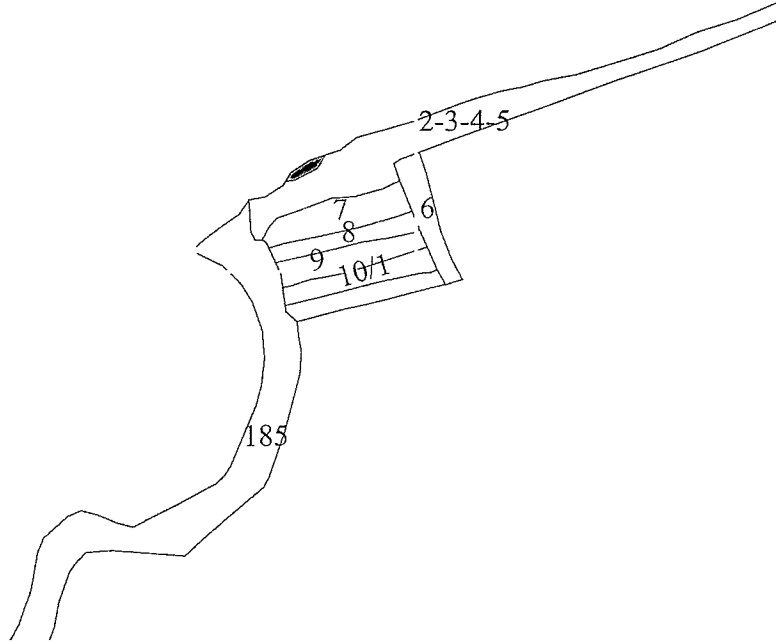
प्रतिलिपि प्रदानकर्ता :- 13-Jan-2017 11:06:45

प्रतिलिपि प्रदान करने वाले का हस्ताक्षर

# खसरा नक्शा

दिनांक : ११/०१/२०१७ ०२:५५:०३ अपराह्न

ग्राम : बरभांठा राजस्व निरीक्षक मण्डल : हरदी तहसील : सारंगढ़ जिला : रायगढ़

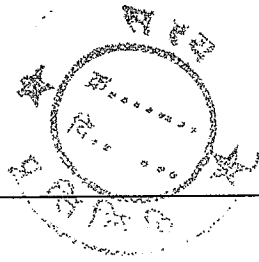


मापमान 1:4000

खसरा नंबर : 1  
रकबा : 0.672 हेक्टेयर  
सिंचित रकबा : 0.000  
असिंचित रकबा : 0.672

शामिल खसरा : 2,3,5,35

नाम : शासकीय भूमि : व अन्य (कूल -1  
भूस्वामी )  
पिता का नाम :  
पता :



प्रतिहस्ताक्षरः

राजस्व निरीक्षक  
सारंगढ़

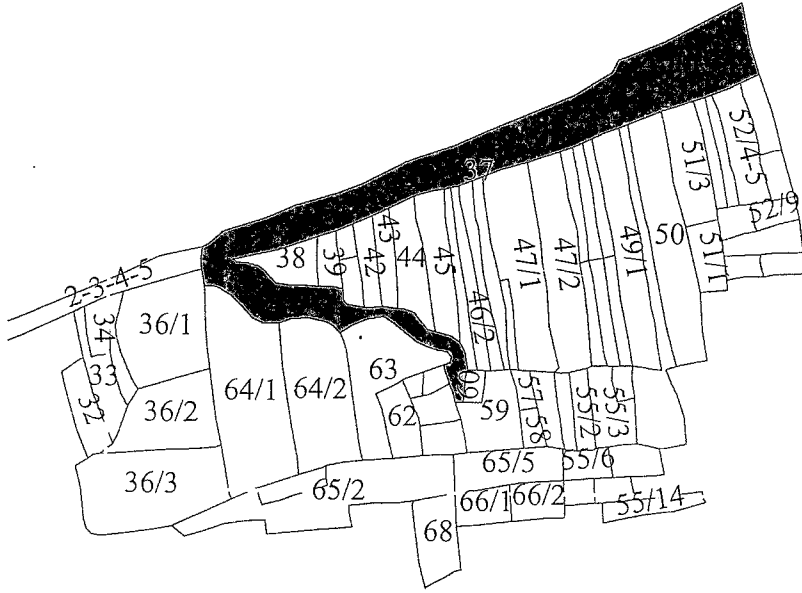
DATA ENTRY OPE  
TEH - SAIRANGARH

सक्षम अधिकारी के हस्ताक्षर  
व पदमुद्रा

# खसरा नक्शा

दिनांक : १३/०१/२०१७ ११:०६:०७ पूर्वाह्न

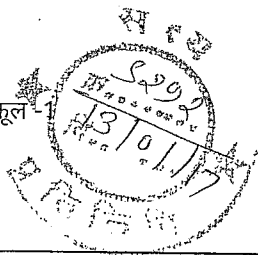
ग्राम : बरभांठा राजस्व निरीक्षक मण्डल : हरदी तहसील : सारंगढ़ जिला : रायगढ़



मापमान 1:4000

खसरा नंबर : 37  
रकबा : 0.995 हेक्टेयर  
सिंचित रकबा : 0.000  
असिंचित रकबा : 0.995

नाम : शासकीय भूमि : व अन्य (कूल-  
भूस्वामी )  
पिता का नाम :  
पता :



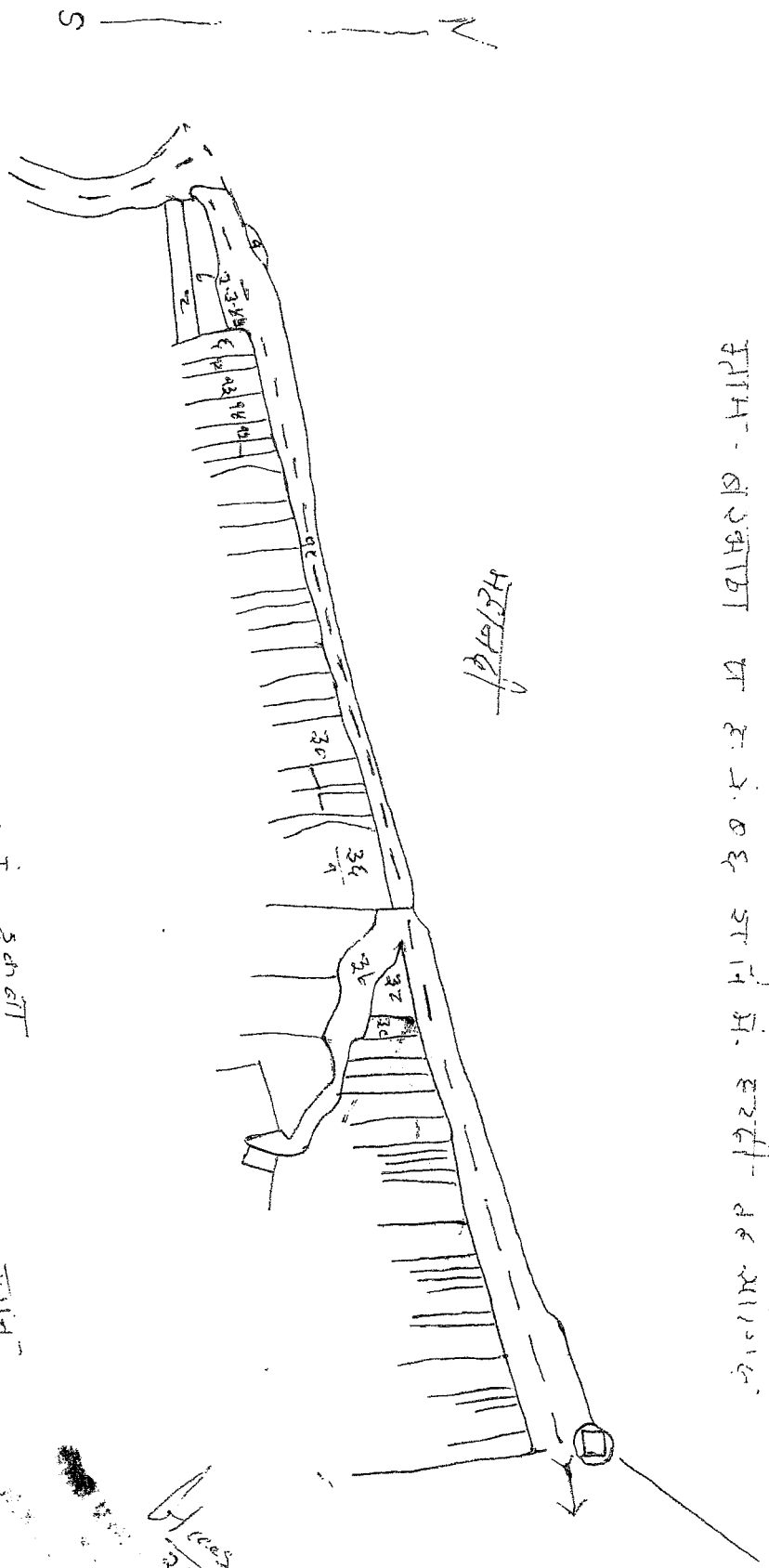
प्रतिहरताक्षर

नाम व तहसील  
सारंगढ़

*B. Dey*  
DATA ENTRY OPE  
TEH. - SARANGARH

सक्षम अधिकारी के हस्ताक्षर  
व पदमुद्रा

गणित - अक्षरों का क्रम में लिखें - २५ अक्षरों का क्रम



२५ अक्षरों का क्रम  
३ ३ ३ ३ ३

३६ अक्षरों का क्रम

३८ अक्षरों का क्रम  
३९ अक्षरों का क्रम

Handwritten notes and scribbles at the bottom right of the page.

XXII-P जीम-दरआबा प. ए. नं ०६ प्र. नि. म. २२१  
Settle नएन - २२०२२

P. III खसरा पांच शाला का नया मी

Vide Para

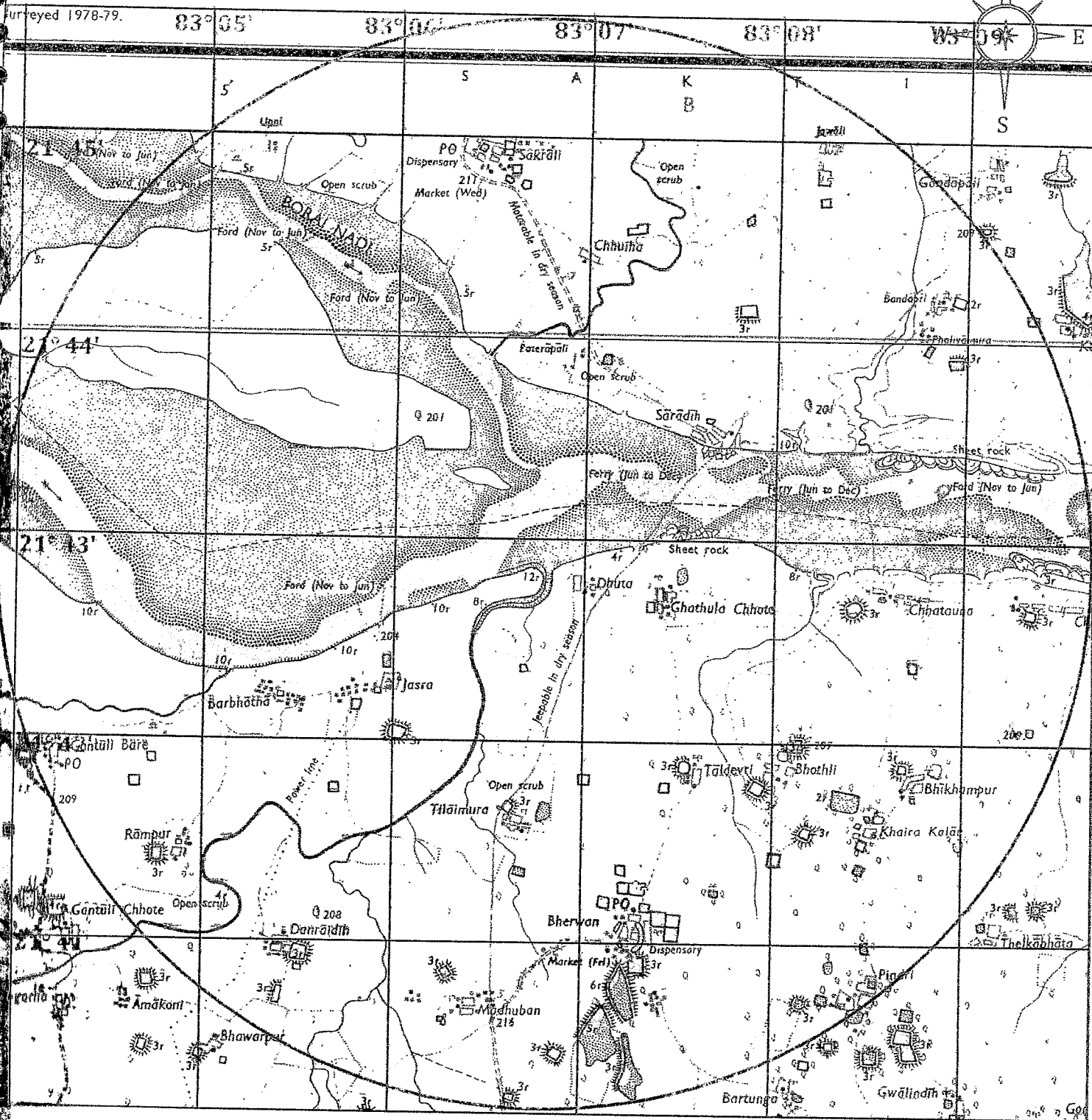
नंबर	रकबा यदि भूमि गैर खाते की है तो विवरण	पट्टेदार का नाम पिता अथवा पति का नाम सकूनत हलके जमाय तगान देखो कोठिका ५ अध्याय ५ नैड रिकार्ड नैन्यू जिले १)	भूमि स्वामी के पट्टेदार धारी या भौजसी कृषक के उप पट्टेधारी का नाम पिता का नाम तगान या पट्टे सांशि भूमि, का रकबा	रकबा जो खाते में शामिल है			पट्टेदार का रकबा			नाम जिल्सा और रकबा जो गैर खाते रकबा में हुई	कैफियत	वर्ष		तफसील, तब्दीलि	
				विरा पर चाल अनवर फसल हुई	नाम जिल्सा	रकबा	रकबा	दुफासत	वर्ष			वर्ष			
१	२	३	४	५	६	७	८	९	१०	११	१२	१३	१४	१५	१६
१	०६६२ पान-ध शाला	ए. ज. शाला					१६ वर्ष के पि	१६ वर्ष के पि	अन्य पट्टे		कैफियत	वर्ष	वर्ष		
२	०६६२ पान-ध शाला	ए. ज. शाला					१६ वर्ष के पि	१६ वर्ष के पि	अन्य पट्टे		कैफियत	वर्ष	वर्ष		
३	०६६२ पान-ध शाला	ए. ज. शाला					१६ वर्ष के पि	१६ वर्ष के पि	अन्य पट्टे		कैफियत	वर्ष	वर्ष		
४	०६६२ पान-ध शाला	ए. ज. शाला					१६ वर्ष के पि	१६ वर्ष के पि	अन्य पट्टे		कैफियत	वर्ष	वर्ष		
५	०६६२ पान-ध शाला	ए. ज. शाला					१६ वर्ष के पि	१६ वर्ष के पि	अन्य पट्टे		कैफियत	वर्ष	वर्ष		

शाला नया मी  
प. ए. नं. ०६ प्र. नि. म. २२१  
नएन - २२०२२



# KEY PLAN BARBHANTHA SAND QUARRY IN PART OF TOPOSHEET NO. 64 0/2

PLATE NO. III



0 500 1 km. 1.5 km. 2 km.

**SCALE - 1:50000**

**INDEX**

Symbol description for distance stone, bridge, road, railway, etc.

Towns or Villages: inhabited, deserted, Fort	
Dust permanent, temporary Tower Antiquities	
Temple Chhatra, Church, Mosque, High Tomb, Graves	
Lighthouse, Lightship, Buoy, Light, well, Jetty, Anchorage	
Mine, Vine on trails, Grass, Scrub	
Plant: palm, rubber, Pistachio, Cashew, Bamboo, Other trees	
Boundary: International	
State demarcated, undemarcated	
District, sub-division, tahsil or taluk, forest	
Boundary pillars: surveyed, uncoloured, village trigjunction	
Height, orientated, station, point: approximate	200 200 200
Bench mark, geodetic, tertiary, exact	BM 633 64 63 63
New office, Telegraph office, Combined office, Police station	PO 70 70 70
Bank, Ghat, dam or weir, water, inspection, Rest-house	DS 18 18 18
Circuit, bus, Camp, ground, Forest, reservation	
Spaced names: administrative, locality or tribal	

Village - Barbhantha  
Area - 1.667 Hectare  
River - Mahanadi

*Kohanda*

**LESSEE - Sarpanch/Sachiv,  
Gram Panchayat Barbhantha  
Village-Barbhantha, Tehsil-Sarangarh,  
District-Raigarh (C.G.)**