

# अंचल कार्यालय, जामताड़ा।

56

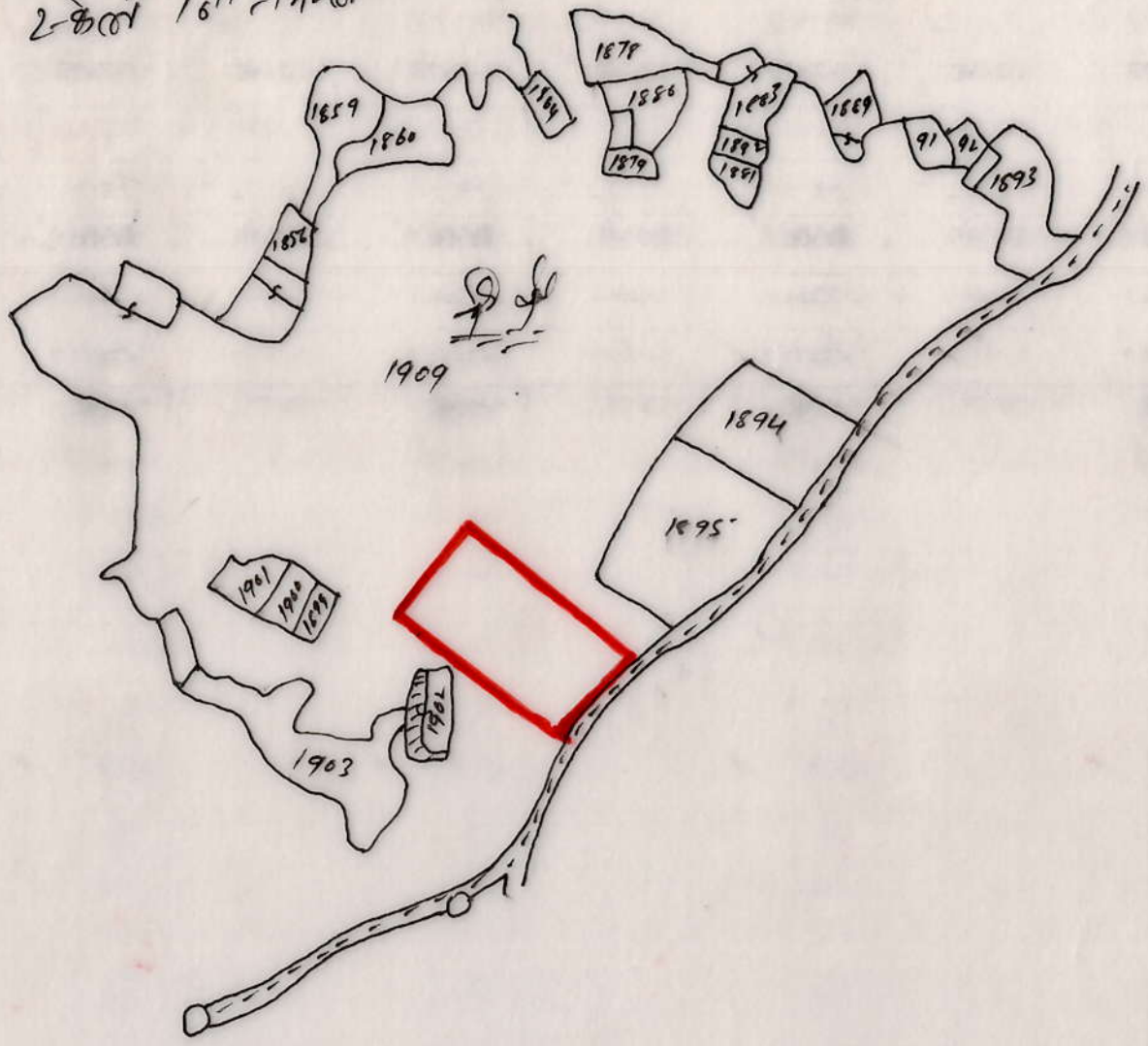
जामताड़ा जिला अन्तर्गत मुख्य मार्ग से सटे गैर मजरुआ (जंगल-झाड़ी) भूमि की विवरणी

क्र० सं०	प्रखण्ड का नाम	मौजा का नाम	थाना / सरदारी सर्किल एवं नं०	ख़ाता सं०	दाग संख्या	भूमि का किस्म एवं रकवा (एकड़ में)		अभ्युक्ति
						अधिसूचित / सीमांकित वनभूमि	झाड़ी-जंगल	
1	जामताड़ा	चाकड़ी	20	70	707		4.00 एकड़	
2		दुलाडीह	9	60	31		2.06 एकड़	
3		राजामडीह	17	44	99		1.72 एकड़	
4		दुलाडीह		60	1909		1.35 एकड़	
कुल :-							9.13 एकड़	

अंचल अधिकारी  
जामताड़ा।  
3.3.18



हीवा - - - - - इलाहाबाद नं०-१  
 अकाल - - - - - भागलपुर-६  
 अकाल विभाग - - - - - भागलपुर  
 जिला - - - - - भागलपुर  
 अकाल 1611 नं०



अकाल नं०  
 1909 ~~लाहौर विभाग~~

अकाल  
 1.35 एकर

लाहौर के चिकित्सा मंत्रालय  
 अल्प प्रचार कल्पित १८९६

अकाल अकाल  
 अकाल

अकाल  
 अकाल

अकाल  
 अकाल

अकाल  
 अकाल

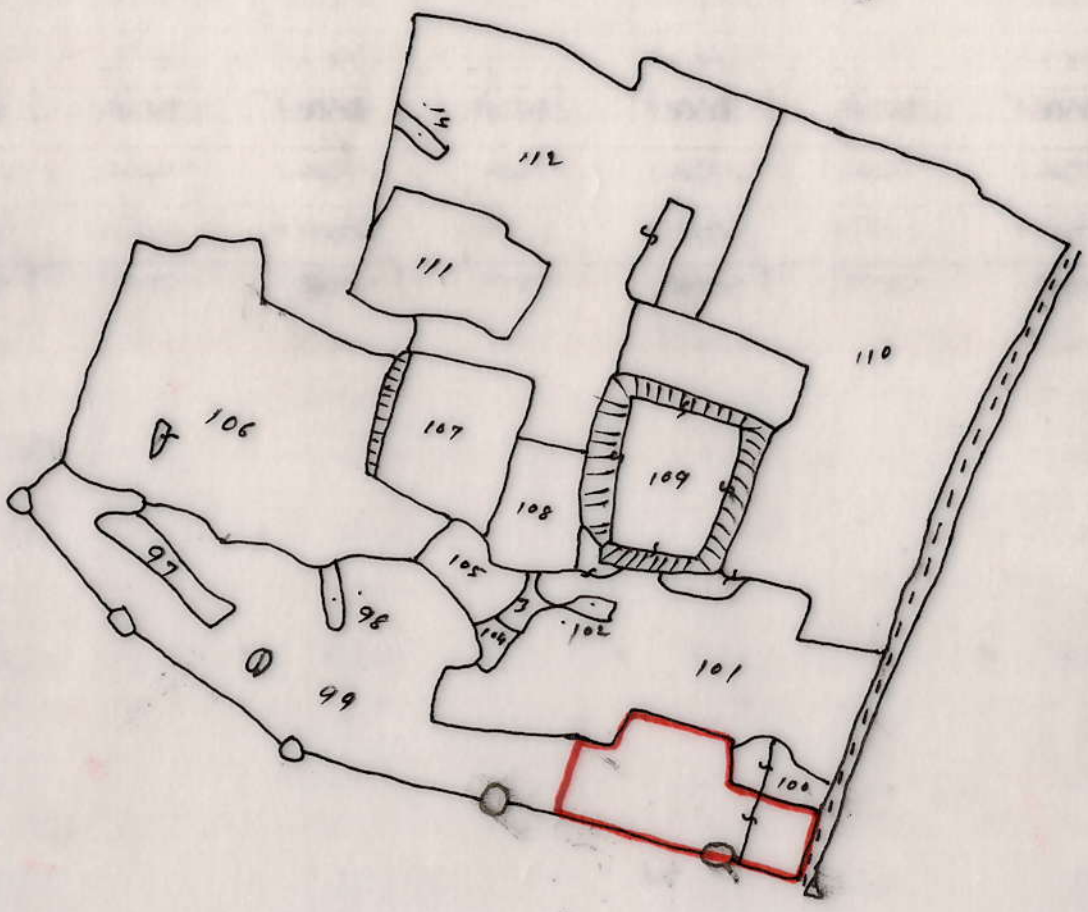
अकाल  
 अकाल



54



मौजा - - - राजमंडीह - 10 - 17  
 अंकेल - - - शांभु धर-दे  
 अवस्थिति - - - जामताड़ा  
 जिला - - - जामताड़ा  
 स्केल 16" = 1 मील



दारी नं० - ~~लात चि-दी~~  
 99

2 कावा  
 1.72 एकड़

पारसुराम चिन्हा युनि  
 अतुल्यारक युनि

शकवर आलक  
 कर्मा  
 210 कर्क

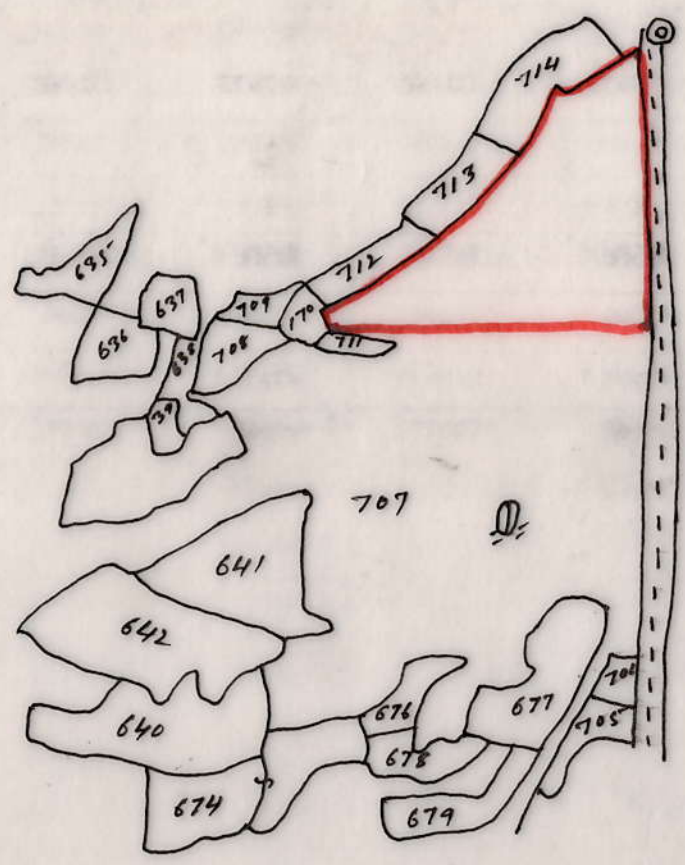
शक  
 310 170

शक  
 310 170

शक  
 310 170  
 वन क्षेत्र  
 जामताड़ा



भौजा - - - चाकडी नं०-20  
 साकेल - - - शाभल-2  
 सवाडीवण - - - चाभल/1  
 लिवा - - - चाभल/1  
 2-वेस्त 1611 साभल



दारा नं० 707 वस्तु लि. क्षेत्र 2007  
 4-00295

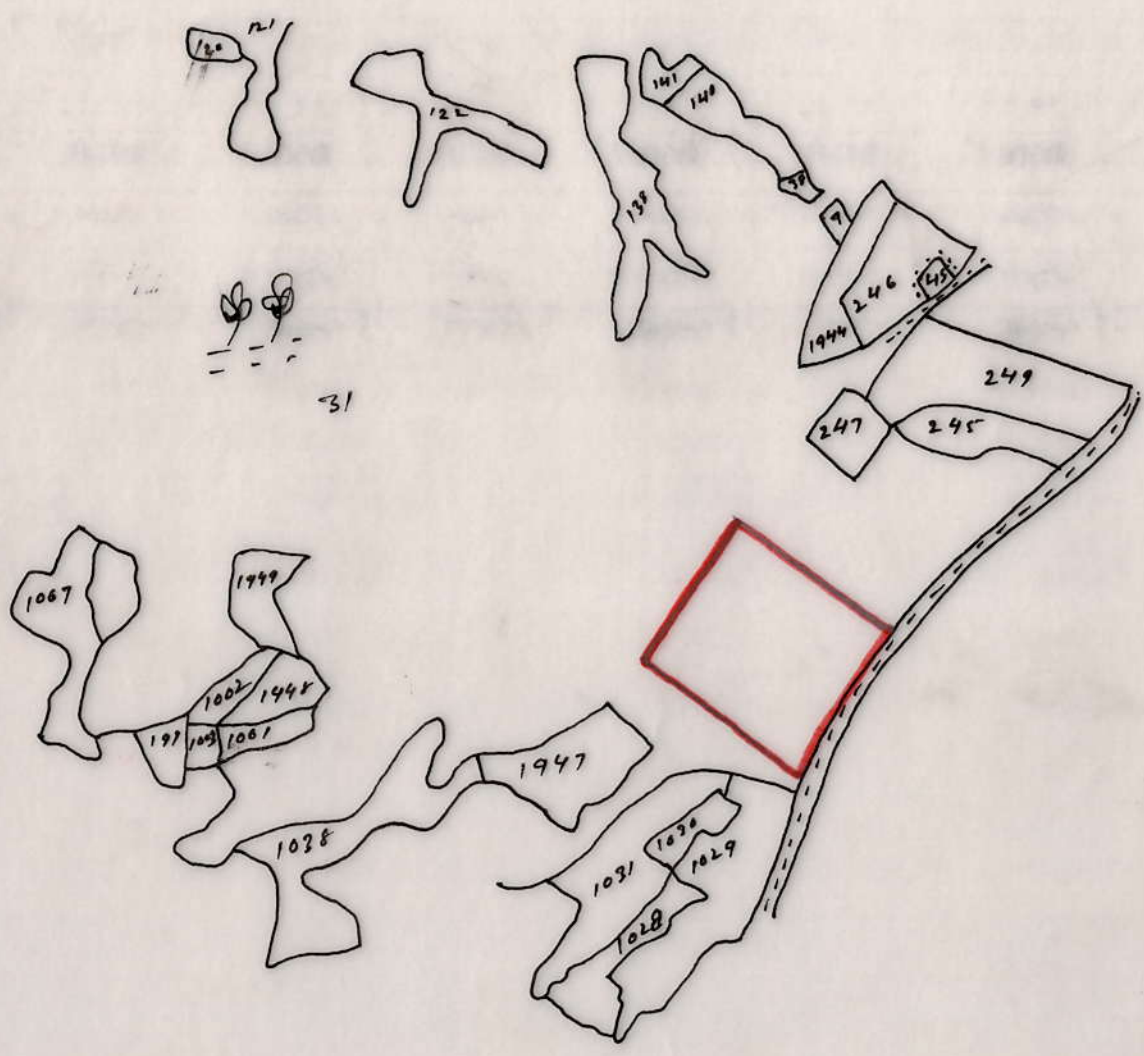
अकबर कालक - 210 कर्म  
 20120  
 200 साकेल

चाभल/1 लिवा  
 2-वेस्त 1611 साभल  
 200 साकेल  
 वन क्षेत्र 4210  
 चाभल/1





मौजा - - - इलाहाबाद नं०-१  
 साकेल - - - गांधीवा-२  
 अखंडितपत्र - - - काभताड  
 जिला - - - काभताड  
 २-कले १६११ मील



आम नं०  
31

~~लाला चिन्नी~~

रकबा  
२.६ अकड

लासरोडा में निवासी  
 कांत्य सुचंद्रन प्रसा  
 राठ

काकनर काका  
 काका

शंभू  
 २१० कर्मठ

शंभू  
 ३०१००

शंभू  
 ३०३०५  
 अं० काका

काका  
 काका  
 काका  
 काका